



CATALOGO

autunno
inverno
2022



because we care

Sostenerti, ogni giorno, nel percorso che hai scelto per il tuo benessere psico-fisico: questo è ciò che facciamo da sempre in New Penta, con impegno e dedizione. Ognuno di noi è diverso e ognuno vive le proprie sfide, sogna e si prefigge obiettivi, come perdere peso, migliorare il proprio aspetto, la propria salute, per se stessi, la famiglia, la professione. La motivazione è differente, ma il traguardo è comune a tutti e noi abbiamo scelto di raggiungerlo insieme a te.

La nostra mission sei tu, le persone: bambini, madri, genitori, ragazzi. Non si tratta solo di perdere peso, ma di dare equilibrio e stabilità a salute, benessere, vita attraverso la buona educazione e la buona informazione a tavola.

Per tali ragioni, il team di New Penta lavora costantemente sui propri prodotti e servizi, al fine di perfezionarli e renderli idonei ad una platea di clienti sempre più vasta ed eterogenea. Siamo concentrati sulla ricerca, sullo sviluppo per poter garantire questo risultato tutti i giorni. Crediamo che le sfide siano ciò che ci dà forma, che ci plasma. Per questo, noi di New Penta ti affianchiamo nell'abbracciare il cambiamento, nel metterti in gioco per diventare la persona che hai sempre sognato di essere. È il nostro lavoro, ma è anche la nostra passione e tu sei al centro di questa passione.

I nostri prodotti

In questo catalogo vi presentiamo l'ampia gamma dei nostri prodotti: preparati sceltissimi, ottimi nelle proprietà nutrizionali e nel sapore.

Protiline*

Linea di preparati proteici ipoglicidici, per rispondere a tutte le esigenze dei pazienti. **Ideale per il dimagrimento.**

FornoDiet

Linea di prodotti da forno, proteici e ipoglicidici. **Ideale per il dimagrimento.**

in.tech

Linea di integratori per **migliorare e mantenere i risultati** del Metodo Multifasico SAIP®.

Protiline*

Linea di preparati esclusivi, proteici e ipoglicidici. **Ideale per il dimagrimento ed il mantenimento della massa magra.**

golight

Linea di preparati proteici ipoglicidici e normoglicidici a basso indice glicemico. **Ideale per il dimagrimento, transizione e mantenimento della dieta.**

Keto 2.0

Linea di prodotti da forno arricchiti con MCT e Acetil-L-carnitina. **Ideale per chi segue un protocollo chetogenico per specifiche indicazioni.**

N.B.: tutte le foto hanno il solo scopo di presentare i prodotti e potrebbero subire variazioni.

Le icone

Nel catalogo troverete diverse icone che vi aiuteranno a riconoscere e a scegliere i preparati.

TIPO DI PREPARATO



CARATTERISTICHE DEL PREPARATO





Importante

Si possono verificare piccole differenze tra i valori nutrizionali presenti sul catalogo e quelli presenti sulle confezioni a causa degli arrotondamenti dei valori previsti per legge o dell'aggiornamento dei prodotti. **In caso di dubbio fanno sempre fede i valori riportati sulla confezione.**



Numero Verde

Gratuito da rete fissa e da mobile

numero verde
800-198658

Il Servizio Clienti vi aiuterà a risolvere qualsiasi problema relativo agli ordini e alle spedizioni. Potrete richiedere al numero verde anche il referente sanitario a voi più vicino.

Sito Internet

➔ www.pentadiet.it

Nel sito puoi trovare tutte le informazioni relative al metodo, ai prodotti, e ai contatti.

Nella sezione "catalogo" troverai le modalità di preparazione, gli ingredienti e i valori nutrizionali completi di tutti i preparati.

E-mail

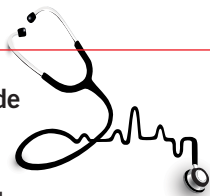
ordini@pentadiet.it :
per effettuare i vostri ordini
info@pentadiet.it :
per richiedere informazioni
reclami@pentadiet.it :
per reclami e disservizi



Il Medico risponde

www.pentadiet.it/medico-risponde

Un medico esperto risponderà a tutte le domande relative alla dieta chetogenica in generale ed al Metodo SAIP® di New Penta in particolare.



Social

Seguici su:



facebook.com/NewPenta
instagram.com/pentadiet_italia/
linkedin.com/company/new-penta-s.r.l./

Segui le nostre pagine e rimani aggiornato su tutte le novità del mondo New Penta.

LE VERDURE	4
LE LINEE NEW PENTA	6
PROTILIGNE LINEA ROSSA PREPARATI SALATI	7
Crema Salate, Vellutate & Zuppe	8
Crêpe Salate e Omelette.....	13
Crocchette, Prodotti da Forno e Purée	16
Pasta e Riso.....	18
Formaggio, Piatti Pronti e Stuzzichini.....	20
Snack Salati.....	24
PROTILIGNE LINEA ROSSA PREPARATI DOLCI	25
Bevande Calde.....	26
Crêpe Dolci e Pancake.....	28
Dolci al Cucchiaino e Yogurt	29
Frappé e Bevande Fredde.....	32
Dolci e Snack Pronti all'Uso.....	34
Drink e Smoothie.....	36
PROTILIGNE LINEA BLU	37
Prodotti Esclusivi	38
NP Bar.....	44
Marmellate e Confetture.....	46
MyoPenta.....	47
PentaBios.....	48
FORNODIET	49
Preparati Fornodiet Dolci.....	50
Preparati Fornodiet Salati	54
GOLIGHT	57
Preparati Golight Salati.....	58
Preparati Golight Dolci	59
KETO 2.0	61
INTEGRATORI IN.TECH	64
FORMULE	68
ALLERGENI	69
COME ORDINARE I PRODOTTI CON IL MODULO D'ORDINE CARTACEO	74
COME ORDINARE I PRODOTTI ATTRAVERSO IL SITO	74
CONDIZIONI DI VENDITA	75
SERVIZIO CLIENTI	76

Indice delle ricette

<i>Crema di pollo, piccola ratatouille di verdure</i>	9
<i>Vellutata di funghi, il profumo del timo fresco</i>	11
<i>Frittatina alle cipolle "in punta d'asparago"</i>	14
<i>Omelette al formaggio con spinaci saltati</i>	15
<i>Purée di patate al pesto di aromi</i>	17
<i>Fusilli proteici, stufatino di asparagi e funghi porcini spadellati</i>	19
<i>Burger di pollo con broccoletti, capperi e cipolla di Tropea</i>	23
<i>Yogurt "gelato" ai frutti di bosco</i>	29

Le verdure sono la prima grande fonte di integrazione alimentare del Metodo Multifasico SAIP® di New Penta. Esse sono importantissime non solo per la grande quantità di fibre, ma anche per l'apporto quali-quantitativo di minerali e vitamine che, assieme ai pasti sostitutivi ed al PentaCal Plus, costituiscono la base necessaria per mantenere il perfetto equilibrio di tutte le funzionalità del nostro organismo.

Lo sapevi che, in base alle tecniche di cottura, si possono salvaguardare i micronutrienti delle verdure e la qualità delle fibre, garantendo quindi un alimento sano e saziante indispensabile nella nostra giornata?

Grazie ai nuovi studi sviluppati in questi anni dal team di ricerca e sviluppo New Penta, siamo oggi in grado di presentare una semplice ma completa tabella che vede l'evoluzione delle verdure concesse nel 1° e nel 2° Step, con i dosaggi e le tecniche di cottura migliori per salvaguardare le caratteristiche nutritive dell'alimento.

NB: Queste indicazioni vogliono essere semplici suggerimenti alimentari, che potrebbero tuttavia differire dalle indicazioni del Professionista Sanitario che vi segue, il quale deve rimanere riferimento unico per il vostro percorso di dimagrimento.

VERDURE CONSENTITE NEL 1° E 2° STEP	GRAMMATURA MAX PER PASTO	Crudo	Bollire	Vapore	Sbollentare	Cartoccio	Microonde	Padella	Griglia e Piastra	Forno
Asparago	100 g	✓	✓	✓	✓	✓	✓	✓	✗	✓
Bietole	ILLIMITATA	✗	✓	✓	✓	✗	✓	✓	✗	✗
Carciofo	100 g	✓	✓	✓	✓	✓	✓	✓	✗	✓
Cetriolo	ILLIMITATA	✓	✗	✗	✗	✗	✗	✗	✗	✗
Cicoria	ILLIMITATA	✓	✓	✓	✓	✗	✗	✓	✗	✗
Finocchio	ILLIMITATA	✓	✓	✓	✓	✓	✓	✓	✗	✓
Fiori di zucca	ILLIMITATA	✓	✗	✗	✗	✓	✓	✓	✗	✓
Fungo crudo	ILLIMITATA	✓	✗	✗	✗	✗	✗	✗	✗	✗
Fungo in padella	150 g	✗	✗	✗	✗	✗	✗	✓	✗	✗
Germogli di soia	ILLIMITATA	✓	✗	✗	✗	✗	✗	✓	✗	✗
Indivia (scarola, belga)	ILLIMITATA	✓	✓	✓	✓	✓	✓	✓	✓	✓
Lattughino verde*	ILLIMITATA	✓	✗	✗	✗	✗	✗	✗	✗	✗
Melanzana	150 g	✗	✗	✗	✓	✓	✓	✓	✓	✓
Peperoni crudi	100 g	✓	✗	✗	✗	✗	✗	✗	✗	✗
Pomodoro in insalata	100 g	✓	✗	✗	✗	✗	✗	✗	✗	✗
Ravanello	ILLIMITATA	✓	✗	✗	✗	✗	✗	✗	✗	✗
Rucola	ILLIMITATA	✓	✗	✗	✗	✗	✗	✗	✗	✗
Sedano	ILLIMITATA	✓	✓	✓	✓	✓	✓	✓	✗	✓
Sedano rapa	ILLIMITATA	✗	✓	✗	✗	✗	✗	✗	✗	✓
Spinaci	ILLIMITATA	✓	✗	✗	✗	✗	✗	✗	✗	✗
Valerianella	ILLIMITATA	✓	✗	✗	✗	✗	✗	✗	✗	✗
Zucchine	ILLIMITATA	✗	✓	✓	✓	✓	✓	✓	✓	✓

- ✓ È possibile abbinare tra loro, all'interno del **singolo pasto**, le verdure concesse in **GRAMMATURA ILLIMITATA**.
- ✓ È possibile abbinare, all'interno del **singolo pasto**, **UNA SOLA VERDURA** concessa in **GRAMMATURA DEFINITA** (100g/150g) con verdure concesse in **GRAMMATURA ILLIMITATA**.
- ✗ **ATTENZIONE: È VIETATO** abbinare tra loro le verdure concesse con **GRAMMATURA DEFINITA** (100g/150g) all'interno del **singolo pasto**.
- ✓ **Attenzione:** non consumare le verdure riportate in tabella con modalità (quantità / preparazione / cottura) differenti da quelle indicate nella stessa.

*Attenzione: la lattuga non è concessa

Le Verdure 3° e 4° Step



VERDURE CONSENTITE NEL 3° E 4° STEP	GRAMMATURA MAX PER PASTO (3° STEP)	GRAMMATURA MAX PER PASTO (4° STEP)	Crudo	Bollire	Vapore	Sbollentare	Cartoccio	Microonde	Padella	Griglia e Piastra	Forno
Asparago	150 g	180 g	✓	✓	✓	✓	✓	✓	✓	✗	✓
Bietole	ILLIMITATA	ILLIMITATA	✗	✓	✓	✓	✗	✓	✓	✗	✗
Broccoli	150 g	180 g	✗	✓	✓	✓	✓	✓	✓	✗	✓
Carciofo	150 g	180 g	✓	✓	✓	✓	✓	✓	✓	✗	✓
Cardi	150 g	180 g	✗	✓	✓	✓	✓	✓	✓	✗	✓
Cavolfiori	150 g	180 g	✗	✓	✓	✓	✓	✓	✓	✗	✓
Carota cruda	100 g	150 g	✓	✗	✗	✗	✗	✗	✗	✗	✗
Carota bollita	VIETATA	150 g	✗	✓	✓	✗	✗	✓	✗	✗	✗
Cavolini di Bruxelles	VIETATA	150 g	✗	✓	✓	✓	✓	✓	✓	✗	✓
Cavolo cappuccio	150 g	180 g	✓	✓	✓	✓	✗	✓	✓	✗	✗
Cetriolo	ILLIMITATA	ILLIMITATA	✓	✗	✗	✗	✗	✗	✗	✗	✗
Cicoria	ILLIMITATA	ILLIMITATA	✓	✓	✓	✓	✗	✗	✓	✗	✗
Cipolla cotta	VIETATA	100 g	✗	✓	✓	✓	✗	✗	✓	✓	✓
Cipolla cruda	100 g	150 g	✓	✗	✗	✗	✗	✗	✗	✗	✗
Fagiolini	150 g	180 g	✗	✓	✓	✓	✗	✓	✓	✗	✗
Finocchio	ILLIMITATA	ILLIMITATA	✓	✓	✓	✓	✓	✓	✓	✗	✓
Fiori di zucca	ILLIMITATA	ILLIMITATA	✓	✗	✗	✗	✓	✓	✓	✗	✓
Fungo crudo	ILLIMITATA	ILLIMITATA	✓	✗	✗	✗	✗	✗	✗	✗	✗
Fungo in padella	180 g	ILLIMITATA	✗	✗	✗	✗	✗	✗	✓	✗	✗
Germogli di soia	ILLIMITATA	ILLIMITATA	✓	✗	✗	✗	✗	✗	✓	✗	✗
Indivia (scarola, belga)	ILLIMITATA	ILLIMITATA	✓	✓	✓	✓	✓	✓	✓	✓	✓
Lattughino verde*	ILLIMITATA	ILLIMITATA	✓	✗	✗	✗	✗	✗	✗	✗	✗
Melanzana	180 g	ILLIMITATA	✗	✗	✗	✓	✓	✓	✓	✓	✓
Peperoni cotti	VIETATA	150 g	✗	✗	✓	✓	✓	✓	✓	✓	✓
Peperoni crudi	150 g	180 g	✓	✗	✗	✗	✗	✗	✗	✗	✗
Pomodoro in insalata	150 g	180 g	✓	✗	✗	✗	✗	✗	✗	✗	✗
Pomodoro passata	VIETATA	150 g	✗	✗	✗	✗	✗	✗	✓	✗	✗
Porro	VIETATA	100 g	✗	✓	✓	✓	✗	✗	✗	✗	✗
Radichio rosso	VIETATA	150 g	✓	✗	✓	✓	✓	✓	✓	✓	✓
Rapa bollita	VIETATA	150 g	✗	✓	✗	✗	✗	✗	✗	✗	✗
Rapa cruda	150 g	180 g	✓	✗	✗	✗	✗	✗	✗	✗	✗
Ravanello	ILLIMITATA	ILLIMITATA	✓	✗	✗	✗	✗	✗	✗	✗	✗
Rucola	ILLIMITATA	ILLIMITATA	✓	✗	✗	✗	✗	✗	✗	✗	✗
Sedano	ILLIMITATA	ILLIMITATA	✓	✓	✓	✓	✓	✓	✓	✗	✓
Sedano rapa	ILLIMITATA	ILLIMITATA	✗	✓	✗	✗	✗	✗	✗	✗	✓
Spinaci bolliti	150 g	180 g	✗	✓	✗	✗	✗	✗	✓	✗	✗
Spinaci crudi	ILLIMITATA	ILLIMITATA	✓	✗	✗	✗	✗	✗	✗	✗	✗
Topinambur	VIETATA	150 g	✗	✓	✓	✗	✗	✓	✗	✗	✗
Valerianella	ILLIMITATA	ILLIMITATA	✓	✗	✗	✗	✗	✗	✗	✗	✗
Zucca	100 g	150 g	✗	✓	✓	✓	✓	✓	✓	✓	✓
Zucchine	ILLIMITATA	ILLIMITATA	✗	✓	✓	✓	✓	✓	✓	✓	✓

- ✓ È possibile abbinare tra loro, all'interno del **singolo pasto**, le **verdure** concesse in **GRAMMATURA ILLIMITATA**.
- ✓ È possibile abbinare, all'interno del **singolo pasto**, **UNA SOLA VERDURA** concessa in **GRAMMATURA DEFINITA** (100g/150g/180g) con **verdure** concesse in **GRAMMATURA ILLIMITATA**.
- ✗ **ATTENZIONE: È VIETATO abbinare** tra loro le **verdure** concesse con **GRAMMATURA DEFINITA** (100g/150g/180g) all'interno del **singolo pasto**.
- ✓ **Attenzione: non consumare** le **verdure** riportate in tabella con modalità (quantità / preparazione / cottura) differenti da quelle indicate nella stessa.

*Attenzione: la lattuga non è concessa

Tutti i prodotti utilizzabili dal **1° STEP** si trovano in **Protiligine Linea Rossa**, **Protiligine Linea Blu** e **Fornodiet**

Qui troverete i preparati alla base del metodo

Protiligine®

Qui troverete le Esclusive New Penta e altri prodotti d'eccellenza

Protiligine®

Qui troverete i prodotti di panetteria (con e senza glutine)

FornoDuet®

Alcuni prodotti con particolari caratteristiche sono riconoscibili grazie ad una specifica icona

Preparati senza glutine

Tutte le linee

New Penta vi offre 72 preparati **certificati senza glutine**. Potete trovare preparati in busta, piatti pronti, barrette, prodotti di panetteria, pasta, integratori... **Tutta la varietà di prodotti New Penta per un percorso dietoterapico senza glutine.**

Preparati senza proteine del latte

Tutte le linee (tranne Keto 2.0)

Bevanda cacao senza proteine del latte
Yogurt frutti di bosco senza proteine del latte
Crema di legumi senza proteine del latte
Omelette alle erbe senza proteine del latte
Burger con salse
Wurstel con salse
+ tutti i **Preparati Vegan**

Preparati ricchi di Omega-3 e Omega-6

Linea Rossa

Crêpe bacon e formaggio
Crema catalana
Crème dessert al cioccolato

Preparati Vegan*

Tutte le linee (tranne Keto 2.0)

Crema di legumi senza proteine del latte, Zuppa vegana, Polpette di legumi, Shirataki, Bevanda al cacao senza proteine del latte, Yogurt ai frutti di bosco senza proteine del latte, Marmellata di arance, Confettura di fragole, Confettura di mirtilli, Confettura di pesche, Boccoccino (ai semi), Crostini all'olio, Crostini alle olive, Pane bianco morbido, Spaghetti, Grissini al naturale con Fibrake, Grissini al rosmarino con Fibrake, Muesli gusto cereali e caramello e la maggior parte degli integratori In.Tech.

*Preparati adatti ad una dieta vegana; non possiamo tuttavia garantire l'assenza di contaminazioni da derivati animali.

Tutti i prodotti utilizzabili a partire dal **2°, 3° e 4° STEP** si trovano nella linea **Golight**

Qui troverete tutti i preparati non utilizzabili nel 1° STEP

golight



La linea **Keto 2.0** è indicata per specifici protocolli

Qui troverete tutti i preparati per l'applicazione nei protocolli chetogenici non necessariamente finalizzati al controllo del peso

Keto 2.0

Protiline®

linea rossa
preparati salati




In questa sezione potrai trovare


 Preparati in busta

 Confezioni miste

 Preparati in barattolo

 Preparati pronti all'uso

 Pasta

 Preparati da spalmare

✓ Ricchi di proteine ✓ Basso contenuto di zuccheri ✓ Arricchiti con vitamine A, B, C, E ✓ Consigliati a pranzo e a cena, a partire dal 1° Step

Cod. 10006

Zuppa Bacon e Piselli



- ✓ 7 buste da 26 g
- ✓ 18 g di proteine per porzione
- ✓ Solo 1,0 g di zuccheri per porzione
- ✓ Solo 1,7 g di grassi per porzione
- ✓ Arricchita con **vitamine A, B, C, E**

Prezzo € 23,00	Porzioni 7
Prezzo porzione € 3,29	STEP 1

ANALISI NUTRIZIONALE MEDIA	Per 26 g
kcal / kJ	98 / 413
Grassi (g)	1,7
di cui acidi grassi saturi (g)	0,8
Carboidrati (g)	2,4
di cui zuccheri (g)	1,0
Fibre (g)	0,5
Proteine (g)	18
Sale (g)	1,2

ALLERGENI PRESENTI*



LATTE



GLUTINE



Cod. 10007

Zuppa gusto Manzo



- ✓ 7 buste da 25 g
- ✓ 18 g di proteine per porzione
- ✓ Solo 0,7 g di zuccheri per porzione
- ✓ Meno di 0,5 g di grassi per porzione
- ✓ Arricchita con **vitamine A, B, C, E**

Prezzo € 23,00	Porzioni 7
Prezzo porzione € 3,29	STEP 1

ANALISI NUTRIZIONALE MEDIA	Per 25 g
kcal / kJ	85 / 360
Grassi (g)	< 0,5
di cui acidi grassi saturi (g)	0,2
Carboidrati (g)	2,3
di cui zuccheri (g)	0,7
Fibre (g)	1,0
Proteine (g)	18
Sale (g)	1,7

ALLERGENI PRESENTI*



LATTE



SOIA



GLUTINE



SEDANO



Crema di Pollo, piccola ratatouille di verdure

Difficoltà:
media



Tempo: 20 minuti

Ingredienti:

1 busta di Crema di Pollo,
30 g carote,
40 g piselli freschi o surgelati,
40 g peperoni rossi e gialli,
15 g scalogno,
3 g erba cipollina fresca,
1,5 g sale fino,
0,3 g pepe bianco macinato,
50 g brodo vegetale (non usare il dado)

Metodo di preparazione

Unire il contenuto della busta in una casseruola antiaderente contenente 170/190 g di acqua. Portare ad ebollizione agitando il tutto con una frusta.

Piccola ratatouille

Mondare e lavare le verdure e l'erba cipollina che verrà poi sminuzzata. Tagliare a cubi di piccola dimensione le carote. Con la punta di un coltello affilato, rimuovere la parte interna più superficiale dei peperoni. Tagliare anch'essi della stessa dimensione delle carote. Bollire i piselli tenendo la cottura "croccante", scolarli recuperando in una casseruola l'acqua di cottura; raffreddarli in acqua e ghiaccio. Riportare l'acqua a bollore e scottare per 3 minuti carote e peperoni. In una padella antiaderente appassire lo scalogno sminuzzato in pochissima quantità di brodo vegetale. Unire tutte le verdure facendole insaporire qualche istante, salare, pepare ed aromatizzare con l'erba cipollina sminuzzata. Conservarne una piccola quantità per la decorazione.

Finitura

Versare la crema di pollo in un piatto con fondo sferico o semi-sferico, distribuire sulla superficie la piccola ratatouille. Guarnire con la restante quantità di erba cipollina.

Le ricette di New Penta

Le ricette di New Penta **possono essere preparate solo se autorizzate dal vostro Responsabile Sanitario**, che potrà eventualmente modificarle secondo le vostre specifiche esigenze.



✓ Ricchi di proteine ✓ Basso contenuto di grassi ✓ Arricchiti con vitamine A, B, C, E ✓ Consigliati a pranzo e a cena, a partire dal 1° Step

Cod. 10008

Crema di Zucca al gusto di Parmigiano



Prezzo € 23,00	Porzioni 7
Prezzo porzione € 3,29	STEP 1

ANALISI NUTRIZIONALE MEDIA	Per 29 g
kcal / kJ	99 / 420
Grassi (g)	0,7
di cui acidi grassi saturi (g)	0,1
Carboidrati (g)	3,9
di cui zuccheri (g)	1,2
Fibre (g)	< 0,5
Proteine (g)	19
Sale (g)	1,9

ALLERGENI PRESENTI*



LATTE

SOIA

Cod. 10100

Crema al gusto di Legumi



Prezzo € 23,00	Porzioni 7
Prezzo porzione € 3,29	STEP 1

ANALISI NUTRIZIONALE MEDIA	Per 26 g
kcal / kJ	88 / 372
Grassi (g)	0,5
di cui acidi grassi saturi (g)	0,2
Carboidrati (g)	2,0
di cui zuccheri (g)	0,7
Fibre (g)	1,0
Proteine (g)	18
Sale (g)	2,3

ALLERGENI PRESENTI*



LATTE

SOIA

GLUTINE

SEDANO

Cod. 10101

Crema di Funghi



Prezzo € 23,00	Porzioni 7
Prezzo porzione € 3,29	STEP 1

ANALISI NUTRIZIONALE MEDIA	Per 25 g
kcal / kJ	83 / 353
Grassi (g)	< 0,5
di cui acidi grassi saturi (g)	0,1
Carboidrati (g)	2,6
di cui zuccheri (g)	1,0
Fibre (g)	1,4
Proteine (g)	16
Sale (g)	2,1

ALLERGENI PRESENTI*



LATTE

SOIA

GLUTINE

Cod. 10102

Crema al gusto di Pollo



Prezzo € 23,00	Porzioni 7
Prezzo porzione € 3,29	STEP 1

ANALISI NUTRIZIONALE MEDIA	Per 25 g
kcal / kJ	87 / 371
Grassi (g)	0,6
di cui acidi grassi saturi (g)	0,2
Carboidrati (g)	1,5
di cui zuccheri (g)	0,8
Fibre (g)	0,7
Proteine (g)	19
Sale (g)	1,6

ALLERGENI PRESENTI*



LATTE

SOIA

GLUTINE

Cod. 10104

Crema di Porri



Prezzo € 23,00	Porzioni 7
Prezzo porzione € 3,29	STEP 1

ANALISI NUTRIZIONALE MEDIA	Per 26 g
kcal / kJ	87 / 370
Grassi (g)	< 0,5
di cui acidi grassi saturi (g)	0,1
Carboidrati (g)	2,7
di cui zuccheri (g)	0,5
Fibre (g)	0,9
Proteine (g)	18
Sale (g)	1,9

ALLERGENI PRESENTI*



LATTE

SOIA

GLUTINE

SEDANO

Cod. 10119

Crema al gusto di Asparagi



Prezzo € 23,00	Porzioni 7
Prezzo porzione € 3,29	STEP 1

ANALISI NUTRIZIONALE MEDIA	Per 25 g
kcal / kJ	84 / 353
Grassi (g)	0,7
di cui acidi grassi saturi (g)	0,2
Carboidrati (g)	2,1
di cui zuccheri (g)	1,4
Fibre (g)	1,1
Proteine (g)	17
Sale (g)	2,4

ALLERGENI PRESENTI*



LATTE

SOIA

GLUTINE

✓ Ricchi di proteine ✓ Basso contenuto di grassi ✓ Arricchiti con vitamine A, B, C, E ✓ Consigliati a pranzo e a cena, a partire dal 1° Step

Cod. 1101

Mista Creme Salate



Prezzo € 19,00

Porzioni 6

Prezzo porzione € 3,17

STEP 1

- ✓ 6 buste, 1 per gusto:
- > Crema di Zucca al gusto di Parmigiano
 - > Crema al gusto di Legumi
 - > Crema di Funghi
 - > Crema al gusto di Pollo
 - > Crema di Porri
 - > Crema al gusto di Asparagi

ALLERGENI PRESENTI*

Vedere i prodotti corrispondenti

Vellutata di funghi, il profumo del timo fresco

Difficoltà:
facilissima



Tempo: 5 minuti

Ingredienti:

1 busta di Crema di Funghi
80 g funghi porcini
20 g scalogno
2,5 g timo fresco
1,5 g sale fino
0,3 g pepe bianco macinato
200 g brodo vegetale (non usare il dado)
80 g vino bianco secco

Metodo di preparazione

Crema

Unire il contenuto della busta in una casseruola antiaderente contenente 170/190 g di acqua. Portare ad ebollizione agitando il tutto con una frusta.

Funghi trifolati

Unire i funghi porcini perfettamente puliti e tagliati a fette non troppo sottili oppure a cubetti di media dimensione. Procedere con la cottura per 2 minuti ed irrorare con il vino bianco, tenendo la fiamma alla media potenza, procedendo con la cottura per almeno 3 minuti. Unire, se necessario, una piccola quantità di brodo vegetale. Salare e pepare, aromatizzare con parte della quantità del timo fresco sfogliato.

Finitura

Versare la crema di funghi in un piatto con fondo sferico o semisferico, distribuire sulla superficie i funghi trifolati. Guarnire con la restante quantità di timo conservata precedentemente.



Le ricette di New Penta

Le ricette di New Penta possono essere preparate solo se autorizzate dal vostro Responsabile Sanitario, che potrà eventualmente modificarle secondo le vostre specifiche esigenze.

✓ Ricchi di proteine ✓ Consigliati a pranzo e a cena, a partire dal 1° Step ✗ La Zuppa di Verdure è senza glutine

Cod. 50100

Crema al gusto di Legumi senza proteine del latte**



Prezzo € 21,00	Porzioni 7
Prezzo porzione € 3,00	STEP 1

ANALISI NUTRIZIONALE MEDIA	Per 26 g
kcal / kJ	91 / 384
Grassi (g)	0,9
di cui acidi grassi saturi (g)	0,2
Carboidrati (g)	2,4
di cui zuccheri (g)	1,0
Fibre (g)	0,5
Proteine (g)	18
Sale (g)	1,9

ALLERGENI PRESENTI*



Cod. 50400

Zuppa di Verdure



Prezzo € 23,00	Porzioni 7
Prezzo porzione € 3,29	STEP 1

ANALISI NUTRIZIONALE MEDIA	Per 25 g
kcal / kJ	89 / 376
Grassi (g)	1,0
di cui acidi grassi saturi (g)	0,5
Carboidrati (g)	2,5
di cui zuccheri (g)	1,3
Fibre (g)	< 0,5
Proteine (g)	17
Sale (g)	1,8

ALLERGENI PRESENTI*



Cod. 50805

Zuppa Vegana**



Prezzo € 23,00	Porzioni 7
Prezzo porzione € 3,29	STEP 1

ANALISI NUTRIZIONALE MEDIA	Per 30 g
kcal / kJ	98 / 415
Grassi (g)	0,7
di cui acidi grassi saturi (g)	0,2
Carboidrati (g)	3,7
di cui zuccheri (g)	0,7
Fibre (g)	0,9
Proteine (g)	19
Sale (g)	2,5

ALLERGENI PRESENTI*



Cod. 1108

Mista Vellutate con Crostini



- ✓ 6 buste, 2 buste per gusto:
 - > Vellutata 8 Verdure con Crostini
 - > Vellutata gusto Asparagi con Crostini
 - > Vellutata Verde con Crostini

Prezzo € 19,00	Porzioni 6
Prezzo porzione € 3,17	STEP 1

Vellutata 8 Verdure con Crostini

ANALISI NUTRIZIONALE MEDIA	Per 27 g
kcal / kJ	98 / 416
Grassi (g)	1,1
di cui acidi grassi saturi (g)	0,2
Carboidrati (g)	3,9
di cui zuccheri (g)	0,8
Fibre (g)	< 0,5
Proteine (g)	18
Sale (g)	1,6

ALLERGENI PRESENTI*



Vellutata gusto Asparagi con Crostini

ANALISI NUTRIZIONALE MEDIA	Per 27 g
kcal / kJ	94 / 400
Grassi (g)	1,1
di cui acidi grassi saturi (g)	0,4
Carboidrati (g)	3,0
di cui zuccheri (g)	1,7
Fibre (g)	0,7
Proteine (g)	18
Sale (g)	2,3

ALLERGENI PRESENTI*



Vellutata Verde con Crostini

ANALISI NUTRIZIONALE MEDIA	Per 27 g
kcal / kJ	97 / 412
Grassi (g)	1,1
di cui acidi grassi saturi (g)	0,2
Carboidrati (g)	3,5
di cui zuccheri (g)	0,9
Fibre (g)	1,0
Proteine (g)	18
Sale (g)	1,6

ALLERGENI PRESENTI*



*Verificare le contaminazioni crociate alle pagine 69-73 del catalogo, sulla confezione del prodotto, sul dépliant delle schede tecniche o su www.pentadiet.it

**Adatto ad una dieta vegana; non possiamo tuttavia garantire l'assenza di contaminazioni da derivati animali.

✓ Ricchi di proteine ✓ Basso contenuto di zuccheri ✓ Arricchiti con vitamine A, B, C, E ✓ Consigliati a pranzo e a cena, a partire dal 1° Step

Cod. 10105

Omelette alle Erbette



Prezzo € 23,00	Porzioni 7
Prezzo porzione € 3,29	STEP 1

ANALISI NUTRIZIONALE MEDIA	Per 28 g
kcal / kJ	110 / 466
Grassi (g)	2,6
di cui acidi grassi saturi (g)	0,8
Carboidrati (g)	2,7
di cui zuccheri (g)	< 0,5
Fibre (g)	< 0,5
Proteine (g)	19
Sale (g)	1,3

ALLERGENI PRESENTI*



LATTE

UOVA

Cod. 10106

Omelette gusto Formaggio



Prezzo € 23,00	Porzioni 7
Prezzo porzione € 3,29	STEP 1

ANALISI NUTRIZIONALE MEDIA	Per 29,5 g
kcal / kJ	116 / 490
Grassi (g)	2,8
di cui acidi grassi saturi (g)	0,9
Carboidrati (g)	2,5
di cui zuccheri (g)	< 0,5
Fibre (g)	< 0,5
Proteine (g)	20
Sale (g)	1,4

ALLERGENI PRESENTI*



LATTE

UOVA

SOIA

GLUTINE

Cod. 10204

Omelette alle Cipolle



Prezzo € 23,00	Porzioni 7
Prezzo porzione € 3,29	STEP 1

ANALISI NUTRIZIONALE MEDIA	Per 26 g
kcal / kJ	94 / 399
Grassi (g)	1,3
di cui acidi grassi saturi (g)	0,3
Carboidrati (g)	2,4
di cui zuccheri (g)	1,2
Fibre (g)	0,5
Proteine (g)	18
Sale (g)	1,2

ALLERGENI PRESENTI*



LATTE

UOVA

Cod. 10205

Omelette ai Funghi



Prezzo € 23,00	Porzioni 7
Prezzo porzione € 3,29	STEP 1

ANALISI NUTRIZIONALE MEDIA	Per 25 g
kcal / kJ	94 / 398
Grassi (g)	2,0
di cui acidi grassi saturi (g)	0,6
Carboidrati (g)	1,2
di cui zuccheri (g)	< 0,5
Fibre (g)	< 0,5
Proteine (g)	18
Sale (g)	1,6

ALLERGENI PRESENTI*



LATTE

UOVA

GLUTINE

Cod. 10206

Omelette Mediterranea



Prezzo € 23,00	Porzioni 7
Prezzo porzione € 3,29	STEP 1

ANALISI NUTRIZIONALE MEDIA	Per 26 g
kcal / kJ	98 / 414
Grassi (g)	1,8
di cui acidi grassi saturi (g)	0,5
Carboidrati (g)	2,1
di cui zuccheri (g)	< 0,5
Fibre (g)	< 0,5
Proteine (g)	18
Sale (g)	1,1

ALLERGENI PRESENTI*



UOVA

LATTE

Cod. 10209

Omelette gusto Prosciutto con Formaggio



Prezzo € 23,00	Porzioni 7
Prezzo porzione € 3,29	STEP 1

ANALISI NUTRIZIONALE MEDIA	Per 26 g
kcal / kJ	104 / 438
Grassi (g)	3,0
di cui acidi grassi saturi (g)	0,7
Carboidrati (g)	1,1
di cui zuccheri (g)	< 0,5
Fibre (g)	< 0,5
Proteine (g)	18
Sale (g)	1,4

ALLERGENI PRESENTI*



LATTE

UOVA

SOIA

GLUTINE

✓ Ricchi di proteine ✓ Basso contenuto di zuccheri ✓ Consigliati a partire dal 1° Step ✓ La crêpe bacon e formaggio è ricca di omega 3+6



Le ricette di New Penta

Le ricette di New Penta **possono essere preparate solo se autorizzate dal vostro Responsabile Sanitario**, che potrà eventualmente modificarle secondo le vostre specifiche esigenze.

Frittatina alle cipolle "in punta d'asparago"

Difficoltà:
media



Tempo: 20 minuti

Ingredienti

1 busta di Omelette alle Cipolle,
150 g asparagi verdi freschi o surgelati,
10 g scalogno,
3 g aneto,
1,5 g sale fino,
0,3 g pepe bianco macinato,
10 g vino bianco (far evaporare l'alcol),
50 g brodo vegetale (non usare il dado)

Metodo di preparazione

Versare il contenuto della busta in 140/150 g d'acqua, stemperare il tutto agitando il composto con una frusta.

Asparagi

Tagliare la parte più estrema dei gambi degli asparagi, rimuovere la buccia utilizzando un pelapatate. Conservare le punte intere, mentre la parte più morbida del gambo verrà regolata a rondelle. Scottare entrambe in acqua bollente per 2 minuti, scolare e raffreddare in acqua e ghiaccio.

Sul fondo di una padella antiaderente versare il vino ed unire lo scalogno sminuzzato facendolo appassire lentamente. Unire gli asparagi lasciandoli insaporire 3/4 minuti e versare la base al gusto di cipolla ben omogenea preparata in precedenza. Mescolare continuamente con un'apposita frusta antigraffio idonea per l'utilizzo con il materiale antiaderente che forma la superficie padella, regolare la fiamma alla media potenza.

Lasciare addensare la preparazione qualche istante, scuotere la padella facendo staccare dalla superficie della stessa la frittata. Girarla aiutandosi con un piatto piano, riparla delicatamente nella padella e continuare la cottura sul lato opposto. Spiattare la preparazione una volta giunta a completa cottura ed aromatizzare la superficie con l'aneto leggermente sminuzzato.

Cod. 50015

Crêpe gusto Bacon con Formaggio



Prezzo € 23,00

Porzioni 7

Prezzo porzione € 3,29

STEP 1

ANALISI NUTRIZIONALE MEDIA	Per 32 g
kcal / kJ	129 / 543
Grassi (g)	4,1
di cui acidi grassi saturi (g)	1,0
di cui acidi grassi monoinsaturi (g)	1,4
di cui acidi grassi polinsaturi (g)	1,4
di cui acido linoleico (g)	1,1
di cui acido linolenico (g)	0,1
Carboidrati (g)	5,1
di cui zuccheri (g)	0,8
Fibre (g)	-0,5
Proteine (g)	18
Sale (g)	1,8

ALLERGENI PRESENTI*



LATTE



UOVA



GLUTINE



SOIA

Cod. 50105

Omelette alle Erbette senza proteine del latte



Prezzo € 21,00

Porzioni 7

Prezzo porzione € 3,00

STEP 1

ANALISI NUTRIZIONALE MEDIA	Per 28 g
kcal / kJ	114 / 481
Grassi (g)	3,9
di cui acidi grassi saturi (g)	1,3
Carboidrati (g)	1,3
di cui zuccheri (g)	0,8
Fibre (g)	-0,5
Proteine (g)	18
Sale (g)	1,7

ALLERGENI PRESENTI*



UOVA



SOIA

✓ Ricchi di proteine ✓ Basso contenuto di zuccheri ✓ Consigliati a partire dal 1° Step ✗ L'Omelette Erba Cipollina è senza glutine

Cod. 50405

Omelette con Erba Cipollina



Prezzo € 23,00	Porzioni 7
Prezzo porzione € 3,29	STEP 1

ANALISI NUTRIZIONALE MEDIA	Per 25 g
kcal / kJ	89 / 378
Grassi (g)	0,8
di cui acidi grassi saturi (g)	0,3
Carboidrati (g)	3,1
di cui zuccheri (g)	0,8
Fibre (g)	0,6
Proteine (g)	17
Sale (g)	1,0

ALLERGENI PRESENTI*



UOVA



LATTE

Cod. 1102

Mista Omelette



Prezzo € 19,00	Porzioni 6
Prezzo porzione € 3,17	STEP 1

- ✓ 6 buste, 1 per gusto:
- > Omelette alle Erbette
 - > Omelette al Formaggio
 - > Omelette alle Cipolle
 - > Omelette al Funghi
 - > Omelette al Mediterraneo
 - > Omelette Prosciutto e Formaggio

ALLERGENI PRESENTI*

Vedere i prodotti corrispondenti

Omelette al formaggio con spinaciotti saltati

Difficoltà:
facilissima



Tempo: 5 minuti

Ingredienti

1 busta Omelette al Formaggio,
200 g foglie di spinaciotti fresche,
15 g scalogno,
1,5 g sale fino,
0,3 g pepe di cayenna,
50 g brodo vegetale (non usare il dado)

Metodo di preparazione

Versare il contenuto della busta in 100/120 g d'acqua, stemperare il tutto agitando il composto con una frusta.

Spinaciotti

Lavare accuratamente gli spinaciotti ed asciugarli perfettamente. Lasciare appassire lo scalogno sminuzzato con pochissima quantità di brodo vegetale in una padella antiaderente. Unire le foglie di spinaciotto grossolanamente tagliuzzate e lasciare cuocere per almeno 2 minuti, salare ed aromatizzare con il pepe di cayenna. Tenere da parte qualche foglia da utilizzare come guarnizione. Versare il composto per omelette al formaggio precedentemente preparato. Mescolare continuamente con un'apposita frusta antigraffio idonea per l'utilizzo con il materiale antiaderente che forma la superficie padella, regolare la fiamma alla media potenza. Rigirare la preparazione utilizzando una forchetta oppure una piccola spatola lasciando dorare uniformemente la superficie, senza esagerare con il tempo di cottura.

Finitura

Porre l'omelette al centro del piatto prescelto guarnendo ai lati con alcune foglie di spinaciotto rosolato.



Le ricette di New Penta

Le ricette di New Penta **possono essere preparate solo se autorizzate dal vostro Responsabile Sanitario**, che potrà eventualmente modificarle secondo le vostre specifiche esigenze.

Crocchette, Prodotti da Forno e Purée



✓ Ricchi di proteine ✓ Arricchiti con vitamine A, B, C, E ✓ Consigliati a pranzo e a cena, a partire dal 1° Step

Cod. 1105

Mista Purée



- ✓ 6 buste, 2 buste per gusto:
 - > Purée di Patate
 - > Purée di Patate e Formaggio
 - > Purée gusto Prosciutto e Formaggio

Prezzo € 19,00	Porzioni 6
Prezzo porzione € 3,17	STEP 1



Purée di Patate

ANALISI NUTRIZIONALE MEDIA	Per 29 g
kcal / kJ	105 / 446
Grassi (g)	1,2
di cui acidi grassi saturi (g)	0,1
Carboidrati (g)	4,9
di cui zuccheri (g)	2,0
Fibre (g)	0,7
Proteine (g)	18
Sale (g)	0,90

ALLERGENI PRESENTI*



LATTE SOIA



Purée di Patate e Formaggio

ANALISI NUTRIZIONALE MEDIA	Per 28 g
kcal / kJ	98 / 414
Grassi (g)	0,7
di cui acidi grassi saturi (g)	0,2
Carboidrati (g)	4,5
di cui zuccheri (g)	2,1
Fibre (g)	0,5
Proteine (g)	18
Sale (g)	1,1

ALLERGENI PRESENTI*



LATTE



Purée gusto Prosciutto e Formaggio

ANALISI NUTRIZIONALE MEDIA	Per 29 g
kcal / kJ	101 / 429
Grassi (g)	0,7
di cui acidi grassi saturi (g)	0,2
Carboidrati (g)	5,2
di cui zuccheri (g)	2,2
Fibre (g)	0,6
Proteine (g)	18
Sale (g)	1,1

ALLERGENI PRESENTI*



LATTE GLUTINE SOIA

Cod. 50801

Polpette di Legumi**



Prezzo € 23,00	Porzioni 7
Prezzo porzione € 3,29	STEP 1

ANALISI NUTRIZIONALE MEDIA	Per 32 g
kcal / kJ	115 / 485
Grassi (g)	1,5
di cui acidi grassi saturi (g)	0,3
Carboidrati (g)	4,9
di cui zuccheri (g)	0,6
Fibre (g)	0,7
Proteine (g)	20
Sale (g)	0,80

ALLERGENI PRESENTI*



GLUTINE SOIA

Cod. 1109

Mista Crocchette



- ✓ 6 buste, 3 buste per gusto:
 - > Crocchette con Patate
 - > Crocchette gusto Pollo

Prezzo € 19,00	Porzioni 6
Prezzo porzione € 3,17	STEP 1



Crocchette con Patate

ANALISI NUTRIZIONALE MEDIA	Per 26 g
kcal / kJ	85 / 361
Grassi (g)	< 0,5
di cui acidi grassi saturi (g)	0,1
Carboidrati (g)	1,7
di cui zuccheri (g)	< 0,5
Fibre (g)	1,3
Proteine (g)	18
Sale (g)	1,3

ALLERGENI PRESENTI*



SOIA SEDANO



Crocchette gusto Pollo

ANALISI NUTRIZIONALE MEDIA	Per 29 g
kcal / kJ	99 / 418
Grassi (g)	0,9
di cui acidi grassi saturi (g)	0,2
Carboidrati (g)	3,5
di cui zuccheri (g)	0,6
Fibre (g)	2,1
Proteine (g)	18
Sale (g)	1,2

ALLERGENI PRESENTI*



SOIA LATTE UOVA GLUTINE SEDANO

*Verificare le contaminazioni crociate alle pagine 69-73 del catalogo, sulla confezione del prodotto, sul dépliant delle schede tecniche o su www.pentadiet.it

**Adatto ad una dieta vegana; non possiamo tuttavia garantire l'assenza di contaminazioni da derivati animali.

✓ Ricco di proteine ✓ Ricco di fibre ✓ Consigliato a pranzo e a cena, a partire dal 1° Step

Cod. 10025

PentaMix



- ✓ Preparato per **prodotto lievitato**
- ✓ Con **semi di sesamo e girasole**
- ✓ Meno di **0,5 g di zuccheri** per porzione
- ✓ **14 g di proteine** per porzione
- ✓ **8 g di fibre** per porzione

Prezzo € 12,00	Porzioni 4
Prezzo porzione € 3,00	STEP 1

ANALISI NUTRIZIONALE MEDIA	Per 50 g
kcal / kJ	129 / 538
Grassi (g)	5,0
di cui acidi grassi saturi (g)	1,1
Carboidrati (g)	3,0
di cui zuccheri (g)	< 0,5
Fibre (g)	8,0
Proteine (g)	14
Sale (g)	0,60

ALLERGENI PRESENTI*



GLUTINE



FRUTTA A GUSCIO



SESAMO



UOVA



Novità

Purée di patate al pesto di aromi

Difficoltà:
facilissima



Tempo: 5 minuti

Ingredienti:

- 1 busta di Purée di Patate
- 1 g rosmarino
- 2 g prezzemolo
- 4 g scalogno
- 1,5 g scorzetta di limone grattugiata

Metodo

Versare il contenuto di una busta in 100/110 ml di acqua calda non bollente fino alla dispersione completa.

Pesto di aromi

Lavare accuratamente gli aromi ed asciugarli perfettamente, conservarli almeno trenta minuti in frigorifero. Sminuzzare velocemente prima rosmarino e prezzemolo, poi, a parte, scalogno e scorzetta di limone. Unire gli aromi ed aggiungerli, mescolando delicatamente, al purè.



Le ricette di New Penta

Le ricette di New Penta **possono essere preparate solo se autorizzate dal vostro Responsabile Sanitario**, che potrà eventualmente modificarle secondo le vostre specifiche esigenze.

✓ Ricchi di proteine (tranne gli Shirataki) ✓ Basso contenuto di zuccheri ✓ Consigliati a pranzo e a cena, a partire dal 1° Step

Cod. 10020

Risotto ai Funghi al gusto di Formaggio



Prezzo € 12,00	Porzioni 4
Prezzo porzione € 3,00	STEP 1

ANALISI NUTRIZIONALE MEDIA	Per 40 g
kcal / kJ	143 / 605
Grassi (g)	1,3
di cui acidi grassi saturi (g)	0,9
Carboidrati (g)	16
di cui zuccheri (g)	1,2
Fibre (g)	3,2
Proteine (g)	15
Sale (g)	1,2

ALLERGENI PRESENTI*



Cod. 10550

Shirataki**



Prezzo € 3,50	Porzioni 1
Prezzo porzione € 3,50	STEP 1

ANALISI NUTRIZIONALE MEDIA	Per 150 g
kcal / kJ	25 / 103
Grassi (g)	- 0,5
di cui acidi grassi saturi (g)	0,2
Carboidrati (g)	0,7
di cui zuccheri (g)	- 0,5
di cui amido (g)	0,5
Fibre (g)	6,9
Proteine (g)	1,6
Sale (g)	1,3

ALLERGENI PRESENTI*



Cod. 10307

Fusilli



✓ 3 porzioni da 50 g



Prezzo € 10,00	Porzioni 3
Prezzo porzione € 3,33	STEP 1

ANALISI NUTRIZIONALE MEDIA	Per 50 g (1 sacchetto)
kcal / kJ	170 / 712
Grassi (g)	1,5
di cui acidi grassi saturi (g)	0,3
Carboidrati (g)	7,0
di cui zuccheri (g)	0,5
Fibre (g)	4,0
Proteine (g)	30
Sale (g)	0,27

ALLERGENI PRESENTI*



Cod. 10407

Sedanini



✓ 3 porzioni da 50 g



Prezzo € 10,00	Porzioni 3
Prezzo porzione € 3,33	STEP 1

ANALISI NUTRIZIONALE MEDIA	Per 50 g (1 sacchetto)
kcal / kJ	170 / 712
Grassi (g)	1,5
di cui acidi grassi saturi (g)	0,3
Carboidrati (g)	7,0
di cui zuccheri (g)	0,5
Fibre (g)	4,0
Proteine (g)	30
Sale (g)	0,27

ALLERGENI PRESENTI*



Cod. 10507

Tagliatelle



✓ 2 porzioni da 50 g



Prezzo € 7,00	Porzioni 2
Prezzo porzione € 3,50	STEP 1

ANALISI NUTRIZIONALE MEDIA	Per 50 g (1 sacchetto)
kcal / kJ	170 / 711
Grassi (g)	1,5
di cui acidi grassi saturi (g)	0,3
Carboidrati (g)	7,1
di cui zuccheri (g)	0,5
Fibre (g)	4,0
Proteine (g)	30
Sale (g)	0,28

ALLERGENI PRESENTI*



*Verificare le contaminazioni crociate alle pagine 69-73 del catalogo, sulla confezione del prodotto, sul dépliant delle schede tecniche o su www.pentadiet.it

**Adatto ad una dieta vegana; non possiamo tuttavia garantire l'assenza di contaminazioni da derivati animali.

Fusilli proteici, stufatino di asparagi e funghi porcini spadellati

Difficoltà:
media



Tempo: 20 minuti

Ingredienti:

50/60 g Pasta proteica,
60 g asparagi verdi,
60 g funghi porcini,
10 g scalogno,
2 g prezzemolo,
1,5 g timo,
1,5 g sale fino,
0,3 g pepe bianco macinato,
10 g vino bianco secco (far evaporare l'alcol),
100 g brodo vegetale (non usare il dado)

Metodo di preparazione

Asparagi e funghi

Mondare i funghi porcini e pulirli accuratamente con carta da cucina monouso inumidita. Sciacquarli rapidamente sotto acqua corrente, scolarli ed asciugarli perfettamente, affettarli o tagliarli a piccoli cubi. Pelare gli asparagi ed eliminare la parte più estrema del gambo, tagliare le punte in sottili losanghe. Appassire, con il brodo vegetale, in due padelle antiaderenti, pari quantità di scalogno sminuzzato, unire in una le losanghe di asparago e nell'altra i funghi porcini. Le prime verranno fatte stufare per 5/6 minuti coprendo la padella e regolando la fiamma al minimo, salare e pepare a fine cottura. I porcini verranno lasciati insaporire qualche istante, irrorati poi con il vino bianco che verrà fatto evaporare. Regolare la fiamma a media potenza e versare delle piccole quantità di brodo vegetale portandoli a cottura; salare, pepare ed aromatizzare con il timo.

Finitura

Cuocere i fusilli in abbondante acqua tenendo la cottura "al dente". Saltarli con le punte di asparagi ed i funghi porcini uniti in una padella tenendo morbido il tutto versando una piccola quantità di acqua di cottura della pasta. Adagiare i fusilli nel piatto di portata, aromatizzare la superficie con il prezzemolo in julienne.

Le ricette di New Penta

Le ricette di New Penta **possono essere preparate solo se autorizzate dal vostro Responsabile Sanitario**, che potrà eventualmente modificarle secondo le vostre specifiche esigenze.



✓ Ricchi di proteine ✓ Consigliati a pranzo e a cena, a partire dal 1° Step ✓ Pronti all'uso

Cod. 8001

Formaggio spalmabile al naturale



- ✓ Da utilizzare in abbinamento a un preparato
- ✓ Provalo con il Pane e i Grissini Fornodiet
- ✓ Vaschetta da 150 g (10 porzioni consigliate)

Prezzo € 5,50	150 g
Prezzo porzione: n.a.	STEP 1

ANALISI NUTRIZIONALE MEDIA	Per 15 g
kcal / kJ	20 / 85
Grassi (g)	1,0
di cui acidi grassi saturi (g)	0,6
Carboidrati (g)	0,5
di cui zuccheri (g)	0,5
di cui amido (g)	0
Fibre (g)	< 0,5
Proteine (g)	2,1
Sale (g)	0,30

ALLERGENI PRESENTI*



LATTE



Cod. 10603

Insalata di Tonno Mediterranea



Prezzo € 5,00	Porzioni 1
Prezzo porzione € 5,00	STEP 1

ANALISI NUTRIZIONALE MEDIA	Per 100 g
kcal / kJ	89 / 376
Grassi (g)	2,8
di cui acidi grassi saturi (g)	0,6
Carboidrati (g)	1,8
di cui zuccheri (g)	1,0
Fibre (g)	1,5
Proteine (g)	14
Sale (g)	1,0

ALLERGENI PRESENTI*



PESCE



LATTE



SOIA



SENAPE



I SUGGERIMENTI DI NEW PENTA

Poco sale e solo iodato

Lo iodio

Lo iodio è un minerale che contribuisce allo sviluppo e al funzionamento della ghiandola tiroidea. Ha un ruolo importante nel regolare la produzione di energia dell'organismo; favorisce la crescita e lo sviluppo, stimolando il metabolismo basale e aiutando l'organismo a bruciare il grasso in eccesso.

Cos'è la iodoprofilassi

Consiste nell'integrazione di iodio nell'alimentazione per assicurarne la giusta quantità giornaliera ed è il metodo più efficace ed economico per prevenire le malattie da carenza di iodio. Per questo si consiglia di usare il sale iodato al posto del comune sale da cucina.

Dosi consigliate

Il sale iodato va utilizzato come il normale sale da cucina e nelle stesse quantità. L'assunzione giornaliera di iodio consigliata è di 150 microgrammi per gli adulti, 175 microgrammi per le donne incinte e 200 microgrammi per le donne che allattano. Ricordare sempre che mangiare salato è dannoso per la salute e aumenta il rischio di patologie cardiovascolari.

✓ Ricchi di proteine ✓ Basso contenuto di zuccheri ✓ Consigliati a pranzo e a cena, a partire dal 1° Step ✓ Pronti all'uso ✗ Senza glutine

Cod. 10610

Filetto di Pollo al Naturale



- ✓ Senza glutine
- ✓ Confezione monodose da 95 g[^]
- ✓ 24,7 g di proteine per porzione
- ✓ Meno di 0,1 g di zuccheri per porzione
- ✓ 90% petto di pollo

Prezzo € 4,00	Porzioni 1
Prezzo porzione € 4,00	STEP 1

ANALISI NUTRIZIONALE MEDIA	Per 100 g [^]	Per 95 g [^]
kcal / kJ	113 / 479	107 / 455
Grassi (g)	1,0	0,9
di cui acidi grassi saturi (g)	0,3	0,3
Carboidrati (g)	< 0,5	< 0,5
di cui zuccheri (g)	< 0,1	< 0,1
Fibre (g)	< 0,5	< 0,5
Proteine (g)	26	24,7
Sale (g)	1,20	1,14

ALLERGENI PRESENTI*

Nessuno



PILLOLE DI NUTRIZIONE

Glutine intolleranza e sensibilità

Il glutine è una proteina presente in diversi cereali quali grano, segale, orzo, avena, farro, kamut e nei loro ceppi ibridati e prodotti derivati. Si origina dalla glutenina, una proteina ramificata, e dalle gliadine, proteine a catena corta, quando vengono a contatto con l'acqua, formando una struttura a maglia molto utile nei prodotti lievitati perché in grado di intrappolare l'anidride carbonica prodotta dalla lievitazione e accrescere il volume dell'impasto. Commercialmente le farine vengono distinte per il rapporto tra gliadine e glutenine: se prevalgono le gliadine si tratta di farine "deboli" adatte alla preparazione di biscotti, se prevalgono le glutenine sono farine di "forza", impiegate nei grandi lievitati.

Intolleranza al glutine

La celiachia è una malattia cronica a base autoimmune caratterizzata dai seguenti sintomi: dolori addominali, diarrea o costipazione, ritardo nella crescita, anemia. La diagnosi viene effettuata tramite la ricerca di specifici anticorpi e la biopsia della mucosa intestinale. Poiché si tratta di una malattia per cui non esiste cura, il paziente che ne è affetto è costretto a seguire un'alimentazione priva di glutine. I prodotti senza glutine hanno un livello di glutine inferiore a 20mg/kg e non sono "più sani" o meno calorici come qualcuno erroneamente può credere, ma sono indispensabili per chi è affetto da celiachia diagnosticata.

Sensibilità al glutine non celiaca

Chi soffre di NCGS manifesta dei sintomi riconducibili alla celiachia ma non mostra una risposta immunologica o un'alterazione della mucosa intestinale. Chi è sensibile al glutine può tuttavia trarre anch'esso beneficio da una dieta senza glutine.



Grano e altri cereali sono fonti di glutine

Cod. 10611

Filetto di Pollo al Pomodoro



- ✓ Senza glutine
- ✓ Confezione monodose da 95 g[^]
- ✓ 23,85 g di proteine per porzione
- ✓ Solo 0,29 g di zuccheri per porzione
- ✓ 90% petto di pollo

Prezzo € 4,00	Porzioni 1
Prezzo porzione € 4,00	STEP 1

ANALISI NUTRIZIONALE MEDIA	Per 100 g [^]	Per 95 g [^]
kcal / kJ	132 / 553	125 / 525
Grassi (g)	3,4	3,23
di cui acidi grassi saturi (g)	0,9	0,86
Carboidrati (g)	0,3	0,29
di cui zuccheri (g)	0,3	0,29
Fibre (g)	0,1	0,10
Proteine (g)	25,1	23,85
Sale (g)	1,25	1,19

ALLERGENI PRESENTI*

Nessuno



[^]Prodotto sgocciolato

*Verificare le contaminazioni crociate alle pagine 69-73 del catalogo, sulla confezione del prodotto, sul dépliant delle schede tecniche o su www.pentadiet.it

✓ Ricchi di proteine ✓ Basso contenuto di zuccheri ✓ Consigliati a pranzo e a cena, a partire dal 1° Step ✗ Senza glutine

Cod. 2505

Salamino



Prezzo € 3,00	Porzioni 1
Prezzo porzione € 3,00	STEP 1

ANALISI NUTRIZIONALE MEDIA	Per 30 g
kcal / kJ	79 / 332
Grassi (g)	3,7
di cui acidi grassi saturi (g)	1,3
Carboidrati (g)	0,8
di cui zuccheri (g)	0,5
Fibre (g)	0,0
Proteine (g)	11
Sale (g)	1,3

ALLERGENI PRESENTI*



LATTE

Cod. 2506

Salamino piccante



Prezzo € 3,00	Porzioni 1
Prezzo porzione € 3,00	STEP 1

ANALISI NUTRIZIONALE MEDIA	Per 30 g
kcal / kJ	80 / 337
Grassi (g)	3,6
di cui acidi grassi saturi (g)	0,9
Carboidrati (g)	1,2
di cui zuccheri (g)	0,8
Fibre (g)	0,2
Proteine (g)	11
Sale (g)	1,3

ALLERGENI PRESENTI*



LATTE

Cod. 50500

Würstel con Ketchup e Senape



Prezzo € 16,00	Porzioni 3
Prezzo porzione € 5,33	STEP 1

ANALISI NUTRIZIONALE MEDIA	Per 100 g
kcal / kJ	96 / 404
Grassi (g)	1,9
di cui acidi grassi saturi (g)	0,5
Carboidrati (g)	2,8
di cui zuccheri (g)	0,6
Fibre (g)	0,8
Proteine (g)	15
Sale (g)	1,8

ALLERGENI PRESENTI*



SOIA

Cod. 50502

Burger di Pollo con Ketchup e Senape



Prezzo € 16,00	Porzioni 3
Prezzo porzione € 5,33	STEP 1

ANALISI NUTRIZIONALE MEDIA	Per 90 g
kcal / kJ	93 / 391
Grassi (g)	1,4
di cui acidi grassi saturi (g)	0,5
Carboidrati (g)	1,9
di cui zuccheri (g)	1,3
Fibre (g)	0,5
Proteine (g)	18
Sale (g)	1,4

ALLERGENI PRESENTI*



SOIA

**In abbinamento a
Burger e Würstel**

Ketchup



✓ 2 bustine di Ketchup per ogni confezione di Burger o di Würstel

Omaggio	Porzioni 2
Prezzo porzione € 0,00	STEP 1

ANALISI NUTRIZIONALE MEDIA	Per 8 g
kcal / kJ	3 / 12
Grassi (g)	< 0,5
di cui acidi grassi saturi (g)	< 0,1
Carboidrati (g)	0,6
di cui zuccheri (g)	< 0,5
Fibre (g)	< 0,5
Proteine (g)	< 0,5
Sale (g)	0,20

ALLERGENI PRESENTI*

**In abbinamento a
Burger e Würstel**

Senape



✓ 2 bustine di Senape per ogni confezione di Burger o di Würstel

Omaggio	Porzioni 2
Prezzo porzione € 0,00	STEP 1

ANALISI NUTRIZIONALE MEDIA	Per 8 g
kcal / kJ	7 / 29
Grassi (g)	< 0,5
di cui acidi grassi saturi (g)	< 0,1
Carboidrati (g)	< 0,5
di cui zuccheri (g)	< 0,5
Fibre (g)	< 0,5
Proteine (g)	0,5
Sale (g)	0,10

ALLERGENI PRESENTI*



SENAPE

Le ricette di New Penta

Le ricette di New Penta **possono essere preparate solo se autorizzate dal vostro Responsabile Sanitario**, che potrà eventualmente modificarle secondo le vostre specifiche esigenze.

Burger di pollo con broccoletti, capperi e cipolla di Tropea

Difficoltà:
media



Tempo: 20 minuti

Ingredienti

1 burger di pollo
150 g broccoletti
15 g cipolle di Tropea
5 g capperi
3 g acciughe sott'olio
0,3 g pepe di cayenna
0,5 g sale fino
50 g brodo vegetale
5 g olio extra vergine di oliva

Metodo di preparazione

Broccoletti e condimento

Sbucciare e lavare le cipolle, tagliarle in sottile julienne. Lavare accuratamente i broccoletti, ricavare le infiorescenze incidendo il gambo tagliandole poi in medie dimensioni. Sbollentarle in una casseruola contenente acqua leggermente salata avendo cura di tenere la cottura "crocante"; scolarle e raffreddarle in acqua e ghiaccio. Appassire le cipolle in una casseruola antiaderente a bordo basso con pochissima quantità di brodo vegetale, unire i capperi e le acciughe leggermente sminuzzate al coltello. Unire i broccoletti lasciando insaporire il tutto per 3 minuti coperchiando la casseruola. Salare ed aromatizzare con il pepe di cayenna.

Burger

Cuocere il burger scegliendo il metodo di cottura più gradito, rispettando le indicazioni suggerite.

Finitura

Distribuire i broccoletti in un calibro della stessa dimensione del burger posto al centro del piatto prescelto. Adagiare il burger sulla superficie dei vegetali, se consentito, lucidare con un filo di olio extra vergine di oliva.

✓ Ricchi di proteine ✓ Basso contenuto di zuccher ✓ Consigliati a merenda, a partire dal 1° Step ✓ Pronti all'uso

Cod. 2022

Nachos gusto Pollo e Mais



Prezzo € 3,00	Porzioni 1
Prezzo porzione € 3,00	STEP 1

ANALISI NUTRIZIONALE MEDIA	Per 30 g
kcal / kJ	116 / 488
Grassi (g)	3,7
di cui acidi grassi saturi (g)	0,3
Carboidrati (g)	4,8
di cui zuccheri (g)	< 0,5
Fibre (g)	4,9
Proteine (g)	14
Sale (g)	0,87

ALLERGENI PRESENTI*



Cod. 2023

Nachos gusto Bacon



Prezzo € 3,00	Porzioni 1
Prezzo porzione € 3,00	STEP 1

ANALISI NUTRIZIONALE MEDIA	Per 30 g
kcal / kJ	117 / 491
Grassi (g)	3,7
di cui acidi grassi saturi (g)	0,3
Carboidrati (g)	4,9
di cui zuccheri (g)	0,4
Fibre (g)	5,0
Proteine (g)	14
Sale (g)	0,80

ALLERGENI PRESENTI*



Cod. 2025

Patatine gusto Formaggio con Cipolla



Prezzo € 3,00	Porzioni 1
Prezzo porzione € 3,00	STEP 1

ANALISI NUTRIZIONALE MEDIA	Per 30 g
kcal / kJ	116 / 485
Grassi (g)	3,7
di cui acidi grassi saturi (g)	0,2
Carboidrati (g)	4,7
di cui zuccheri (g)	0,9
Fibre (g)	4,9
Proteine (g)	14
Sale (g)	0,86

ALLERGENI PRESENTI*



Cod. 2026

Patatine gusto Barbecue



Prezzo € 3,00	Porzioni 1
Prezzo porzione € 3,00	STEP 1

ANALISI NUTRIZIONALE MEDIA	Per 30 g
kcal / kJ	117 / 491
Grassi (g)	3,7
di cui acidi grassi saturi (g)	0,2
Carboidrati (g)	5,0
di cui zuccheri (g)	0,8
Fibre (g)	5,0
Proteine (g)	14
Sale (g)	0,86

ALLERGENI PRESENTI*



I SUGGERIMENTI DI NEW PENTA

La manipolazione degli alimenti

- > È fondamentale lavorare gli alimenti in ambienti sanificati, dopo aver provveduto a lavarsi le mani con i giusti detergenti.
- > Lavorate, man mano, piccole quantità di prodotto che dovrà poi necessariamente essere posto nel frigorifero.
- > Utilizzate i contenitori e gli involucri più consoni alla conservazione degli alimenti e controllate che siano in materiale conforme; ultimamente ne esistono in commercio di ogni tipologia.
- > Utilizzate coltelli ed attrezzi vari ben lavati, ciotole e terrine anch'esse perfettamente sanificate.
- > Non effettuate lavorazioni promiscue ovvero, carni e pesci sullo stesso tagliere; non lavorate mai prodotti cotti su basi dove sono state effettuate lavorazioni di materia prima cruda.
- > Sanificate perfettamente lavandino e postazione di lavoro dove sono avvenute le operazioni di lavaggio, mondatura, per esempio di ortaggi, prima di effettuare altre operazioni.
- > Raccogliete gli scarti di lavorazione in una terrina evitando di spargerli.
- > Queste operazioni garantiranno agli alimenti di mantenere la loro salubrità evitando spiacevoli danni che potremmo arrecare alla nostra salute.

Protiline®

linea rossa
preparati dolci




In questa sezione potrai trovare

 Preparati in busta

 Confezioni miste

 Preparati in barattolo

 Preparati pronti all'uso

 Drink pronti all'uso

✓ Ricchi di proteine ✓ Arricchiti con vitamine A, B, C, E ✓ Consigliati a colazione, a partire dal 1° Step

Cod. 10115

Bevanda al Cappuccino



Prezzo € 23,00	Porzioni 7
Prezzo porzione € 3,29	STEP 1

ANALISI NUTRIZIONALE MEDIA	Per 26 g
kcal / kJ	91 / 386
Grassi (g)	0,5
di cui acidi grassi saturi (g)	0,4
Carboidrati (g)	2,7
di cui zuccheri (g)	1,4
Fibre (g)	1,7
Proteine (g)	18
Sale (g)	0,33

ALLERGENI PRESENTI*



LATTE

SOIA

Cod. 10116

Bevanda al Cacao



Prezzo € 23,00	Porzioni 7
Prezzo porzione € 3,29	STEP 1

ANALISI NUTRIZIONALE MEDIA	Per 28 g
kcal / kJ	98 / 414
Grassi (g)	1,1
di cui acidi grassi saturi (g)	0,7
Carboidrati (g)	3,1
di cui zuccheri (g)	1,6
Fibre (g)	2,2
Proteine (g)	18
Sale (g)	0,48

ALLERGENI PRESENTI*



LATTE

Cod. 1103

Mista Bevande Calde



Prezzo € 19,00	Porzioni 6
Prezzo porzione € 3,17	STEP 1

- ✓ 6 buste, 3 per gusto:
 > Bevanda al Cappuccino
 > Bevanda al Cacao

ALLERGENI PRESENTI*

Vedere i prodotti corrispondenti

Cod. 199

Bevanda al Cappuccino in barattolo da 350 g



Prezzo € 40,00	Porzioni 13
Prezzo porzione € 3,08	STEP 1

ANALISI NUTRIZIONALE MEDIA	Per 26 g
kcal / kJ	91 / 386
Grassi (g)	0,5
di cui acidi grassi saturi (g)	0,4
Carboidrati (g)	2,7
di cui zuccheri (g)	1,4
Fibre (g)	1,7
Proteine (g)	18
Sale (g)	0,33

ALLERGENI PRESENTI*



LATTE

SOIA

Cod. 158

Bevanda al Cacao in barattolo da 350 g



Prezzo € 40,00	Porzioni 13
Prezzo porzione € 3,08	STEP 1

ANALISI NUTRIZIONALE MEDIA	Per 28 g
kcal / kJ	98 / 414
Grassi (g)	1,1
di cui acidi grassi saturi (g)	0,7
Carboidrati (g)	3,1
di cui zuccheri (g)	1,6
Fibre (g)	2,2
Proteine (g)	18
Sale (g)	0,48

ALLERGENI PRESENTI*



LATTE

I SUGGERIMENTI DI NEW PENTA

Calendario Stagionalità

Ogni stagione ci regala i propri frutti, con un ritmo costante e preciso che ci permette di consumarli nel pieno del proprio naturale periodo di maturazione. In questo modo saremo sicuri di consumare alimenti con livelli nutrizionali eccellenti caratterizzati dai loro autentici gusti e sapori.

Il consumo di frutta e verdura di stagione, molto variegato, è raccomandato dai Medici Nutrizionisti ai fini di mantenere una sana e corretta alimentazione.

Le verdure si prestano ad essere cucinate con diversi metodi, le ricette create per la loro trasformazione sono innumerevoli.

✓ Ricchi di proteine ✓ Basso contenuto di zuccheri ✓ Arricchiti con vitamine A, B, C, E ✓ Consigliati a colazione, a partire dal 1° Step

Cod. 50116

Bevanda al Cacao senza proteine del latte**



Prezzo € 21,00

Porzioni 7

Prezzo porzione € 3,00

STEP 1

ANALISI NUTRIZIONALE MEDIA

Per 26 g

kcal / kJ	95 / 400
Grassi (g)	1,3
di cui acidi grassi saturi (g)	0,5
Carboidrati (g)	2,0
di cui zuccheri (g)	< 0,5
Fibre (g)	1,6
Proteine (g)	18
Sale (g)	0,68

ALLERGENI PRESENTI*



SOIA

Cod. 50416

Bevanda al Cacao senza glutine



Prezzo € 23,00

Porzioni 7

Prezzo porzione € 3,29

STEP 1

ANALISI NUTRIZIONALE MEDIA

Per 25 g

kcal / kJ	90 / 378
Grassi (g)	1,0
di cui acidi grassi saturi (g)	0,6
Carboidrati (g)	1,7
di cui zuccheri (g)	0,7
Fibre (g)	1,9
Proteine (g)	17
Sale (g)	0,59

ALLERGENI PRESENTI*



LATTE

PILLOLE DI NUTRIZIONE

Le Vitamine

Le vitamine sono nutrienti essenziali di cui il corpo necessita in quantità molto esigue; sono classificate tra i micronutrienti. Essendo un gruppo di composti eterogenei, vengono generalmente divise in due gruppi: vitamine idrosolubili (gruppo B e C) e vitamine liposolubili (A, D, E, K). Le idrosolubili sono cofattori per moltissimi enzimi, tra i quali gli enzimi coinvolti nel metabolismo proteico.

Le liposolubili A e E sono responsabili dell'integrità delle membrane delle cellule e la vitamina K, come coenzima, svolge un ruolo importante nella coagulazione del sangue. Il consumo di vitamine deve essere periodico per evitare carenze; alcune vitamine come A, D e B12 possono essere accumulabili nel fegato come scorta. Le vitamine idrosolubili si sciolgono facilmente in acqua e in generale sono facilmente espulse dal corpo. Poiché esse non sono così facilmente immagazzinabili, l'apporto consistente e giornaliero è importante.

Alcuni alimenti ricchi di vitamine idrosolubili sono: farina integrale e germe di frumento, piselli e legumi in generale, spinaci, peperoni, formaggi, lievito di birra, frutta a guscio, carne (soprattutto maiale), pesce e uova. Le vitamine liposolubili sono contenute in abbondanza in alcuni alimenti come: pesce (soprattutto nel fegato), latte e formaggi, semi oleosi non trattati termicamente, verdure arancioni, brassicacee e ortaggi a foglia verde.

In gran parte del mondo sviluppato, le carenze sono rare, grazie ad un adeguato approvvigionamento di cibo e all'aggiunta di vitamine e minerali agli alimenti comuni (fortificazione). Si possono tuttavia riscontrare carenze marginali (ipovitaminosi) dovute a molteplici cause: esclusione di alcuni alimenti dalla dieta, non corretta cottura dei cibi, mancanza dei denti, alcolismo, disturbi dell'assorbimento gastrointestinale, diete ipocaloriche, terapie farmacologiche.

PILLOLE DI NUTRIZIONE

Latte e lattosio

Per definizione di legge il latte è il prodotto della mungitura regolare, completa ed interrotta di animali in buono stato di salute e di alimentazione e in corretta lattazione. Il latte è di per sé un alimento quasi completo: contiene proteine, lipidi, zuccheri, minerali (soprattutto calcio) e vitamine, ed è il mezzo con cui la madre trasmette, nei primi giorni di vita del figlio, elementi di difesa dell'organismo.

Il latte non è sempre uguale: cambia in base alla specie e alla razza dell'animale, ai fattori ambientali, all'alimentazione e al momento della lattazione. Le proteine (con contenuto medio del 3,2%) sono di elevata qualità biologica, costituite dall'80% da caseine e per il 20% da proteine del siero. Le proteine del siero hanno una qualità maggiore delle caseine e vengono digerite più velocemente.

Nei formaggi a impasto acido, come le mozzarelle, il latte viene fatto acidificare e le proteine flocculano, perdendo così i minerali; nei formaggi a coagulazione enzimatica che fanno uso di caglio, essi vengono invece mantenuti integri.

Lo zucchero presente nel latte è il lattosio (circa 4,5%) che ha un potere dolcificante inferiore al saccarosio. L'intolleranza al lattosio è dovuta al fatto che quest'ultimo viene fermentato dal microbiota intestinale creando meteorismo, dissenteria e gonfiore addominale. Oggi diverse tecnologie sono in grado di "delattosare" il latte, scindendo il lattosio in glucosio e galattosio. La presenza di zuccheri semplici come il glucosio determina un innalzamento della glicemia più rapido rispetto al lattosio.

I lipidi presenti nel latte sono circa il 3,8% e sono costituiti soprattutto da acidi grassi saturi a corta catena.

*Verificare le contaminazioni crociate alle pagine 69-73 del catalogo, sulla confezione del prodotto, sul dépliant delle schede tecniche o su www.pentadiet.it

**Adatto ad una dieta vegana; non possiamo tuttavia garantire l'assenza di contaminazioni da derivati animali.

✓ Ricchi di proteine ✓ Arricchiti con vitamine A, B, C, E ✓ Consigliati a colazione, a partire dal 1° Step

Cod. 10197

Crêpe all'Arancia



- ✓ **18 g di proteine** per porzione
- ✓ Solo **1,2 g di zuccheri** per porzione
- ✓ Provala con le **Marmellate** e le **Confetture** Protiligine Linea Blu

Prezzo € 23,00	Porzioni 7
Prezzo porzione € 3,29	STEP 1

ANALISI NUTRIZIONALE MEDIA	Per 27 g
kcal / kJ	100 / 424
Grassi (g)	1,4
di cui acidi grassi saturi (g)	0,4
Carboidrati (g)	4,1
di cui zuccheri (g)	1,2
Fibre (g)	< 0,5
Proteine (g)	18
Sale (g)	0,40

ALLERGENI PRESENTI*



Cod. 10198

Pancake



- ✓ **18 g di proteine** per porzione
- ✓ **Meno di 0,5 g di zuccheri** per porzione
- ✓ Provalo con la **DeliNuts** o con la **DeliCream** Linea Blu

Prezzo € 23,00	Porzioni 7
Prezzo porzione € 3,29	STEP 1

ANALISI NUTRIZIONALE MEDIA	Per 26 g
kcal / kJ	97 / 410
Grassi (g)	1,1
di cui acidi grassi saturi (g)	0,4
Carboidrati (g)	3,5
di cui zuccheri (g)	< 0,5
Fibre (g)	< 0,5
Proteine (g)	18
Sale (g)	0,53

ALLERGENI PRESENTI*



Cod. 1110

Mista Crêpe e Pancake



Prezzo € 19,00	Porzioni 6
Prezzo porzione € 3,17	STEP 1

- ✓ 6 buste, 3 per gusto:
 - > Crêpe all'Arancia
 - > Pancake

ALLERGENI PRESENTI*

Vedere i prodotti corrispondenti

✓ Ricchi di proteine ✓ Arricchiti con vitamine A, B, C, E ✓ Consigliati a colazione o a merenda, a partire dal 1° Step

Cod. 10114

Yogurt ai Frutti di Bosco



Prezzo € 23,00	Porzioni 7
Prezzo porzione € 3,29	STEP 1

ANALISI NUTRIZIONALE MEDIA	Per 25,5 g
kcal / kJ	88 / 371
Grassi (g)	< 0,5
di cui acidi grassi saturi (g)	0,1
Carboidrati (g)	1,4
di cui zuccheri (g)	0,8
Fibre (g)	3,1
Proteine (g)	18
Sale (g)	0,30

ALLERGENI PRESENTI*



LATTE

Cod. 10118

Yogurt alla Stracciatella



Prezzo € 23,00	Porzioni 7
Prezzo porzione € 3,29	STEP 1

ANALISI NUTRIZIONALE MEDIA	Per 27 g
kcal / kJ	98 / 415
Grassi (g)	0,8
di cui acidi grassi saturi (g)	0,4
Carboidrati (g)	4,0
di cui zuccheri (g)	3,2
Fibre (g)	1,7
Proteine (g)	18
Sale (g)	0,13

ALLERGENI PRESENTI*



LATTE



SOIA

Cod. 10216

Yogurt Bianco con Cereali e Uvetta



Prezzo € 23,00	Porzioni 7
Prezzo porzione € 3,29	STEP 1

ANALISI NUTRIZIONALE MEDIA	Per 28 g
kcal / kJ	99 / 421
Grassi (g)	< 0,5
di cui acidi grassi saturi (g)	0,2
Carboidrati (g)	5,4
di cui zuccheri (g)	3,7
Fibre (g)	1,0
Proteine (g)	18
Sale (g)	0,17

ALLERGENI PRESENTI*



LATTE



SOIA



GLUTINE

Yogurt "gelato" ai frutti di bosco

Difficoltà: facilissima



Tempo: 5 minuti + 4 ore nel congelatore

Metodo

Versare il contenuto della busta in un recipiente oppure in uno shaker con 150 g di acqua. Mescolare fino ad ottenere un prodotto omogeneo lasciandolo poi riposare per 3/4 minuti. Versarlo nelle apposite forme in "formaflex" e posizionare per almeno 4 ore nel congelatore. Servirlo con una leggera aromatizzazione di cannella in polvere.

Ingredienti:

1 busta di Yogurt ai Frutti di Bosco
150 g acqua
0,3 g cannella in polvere



Le ricette di New Penta

Le ricette di New Penta possono essere preparate solo se autorizzate dal vostro Responsabile Sanitario, che potrà eventualmente modificarle secondo le vostre specifiche esigenze.

✓ Ricchi di proteine ✓ Arricchiti con vitamine A, B, C, E ✓ Consigliati a colazione o a merenda, a partire dal 1° Step

Cod. 1106

Mista Yogurt



Prezzo € 19,00

Porzioni 6

Prezzo porzione € 3,17

STEP 1

- ✓ 6 buste, 2 per gusto:
- > Yogurt ai Frutti di Bosco
 - > Yogurt Stracciatella
 - > Yogurt Bianco con Cereali e Uvetta

ALLERGENI PRESENTI*

Vedere i prodotti corrispondenti

Cod. 50114

Yogurt ai Frutti di Bosco senza proteine del latte**



Prezzo € 21,00

Porzioni 7

Prezzo porzione € 3,00

STEP 1

ANALISI NUTRIZIONALE MEDIA	Per 26 g
kcal / kJ	97 / 410
Grassi (g)	0,8
di cui acidi grassi saturi (g)	0,2
Carboidrati (g)	4,2
di cui zuccheri (g)	2,7
Fibre (g)	< 0,5
Proteine (g)	18
Sale (g)	0,56

ALLERGENI PRESENTI*



SOIA

Cod. 10120

Tiramisù



Prezzo € 23,00

Porzioni 7

Prezzo porzione € 3,29

STEP 1

ANALISI NUTRIZIONALE MEDIA	Per 28 g
kcal / kJ	102 / 432
Grassi (g)	1,1
di cui acidi grassi saturi (g)	0,6
Carboidrati (g)	3,9
di cui zuccheri (g)	2,8
Fibre (g)	< 0,5
Proteine (g)	19
Sale (g)	0,40

ALLERGENI PRESENTI*



LATTE

Cod. 10414

Müesli Cereali, Caffè e Cioccolato



Prezzo € 23,00

Porzioni 7

Prezzo porzione € 3,29

STEP 1

ANALISI NUTRIZIONALE MEDIA	Per 30 g
kcal / kJ	103 / 435
Grassi (g)	1,1
di cui acidi grassi saturi (g)	0,3
Carboidrati (g)	4,0
di cui zuccheri (g)	1,9
Fibre (g)	3,8
Proteine (g)	17
Sale (g)	0,80

ALLERGENI PRESENTI*



LATTE



SOIA

Cod. 10415

Mousse gusto Cioccolato



Prezzo € 23,00

Porzioni 7

Prezzo porzione € 3,29

STEP 1

ANALISI NUTRIZIONALE MEDIA	Per 28 g
kcal / kJ	99 / 417
Grassi (g)	1,3
di cui acidi grassi saturi (g)	0,6
Carboidrati (g)	4,2
di cui zuccheri (g)	2,4
Fibre (g)	1,3
Proteine (g)	17
Sale (g)	0,24

ALLERGENI PRESENTI*



LATTE



UOVA

Cod. 10416

Mousse gusto Pera con Cioccolato



Prezzo € 23,00

Porzioni 7

Prezzo porzione € 3,29

STEP 1

ANALISI NUTRIZIONALE MEDIA	Per 28 g
kcal / kJ	103 / 436
Grassi (g)	1,2
di cui acidi grassi saturi (g)	0,7
Carboidrati (g)	4,3
di cui zuccheri (g)	2,7
Fibre (g)	1,5
Proteine (g)	18
Sale (g)	0,33

ALLERGENI PRESENTI*



LATTE



SOIA



GLUTINE

*Verificare le contaminazioni crociate alle pagine 69-73 del catalogo, sulla confezione del prodotto, sul dépliant delle schede tecniche o su www.pentadiet.it

**Adatto ad una dieta vegana; non possiamo tuttavia garantire l'assenza di contaminazioni da derivati animali.

✓ Ricchi di proteine ✓ Arricchiti con vitamine A, B, C, E ✓ Consigliati a colazione o a merenda, a partire dal 1° Step

Cod. 10417

Crema Dessert gusto Pistacchio



Prezzo € 23,00	Porzioni 7
Prezzo porzione € 3,29	STEP 1

ANALISI NUTRIZIONALE MEDIA	Per 25 g
kcal / kJ	91 / 385
Grassi (g)	0,6
di cui acidi grassi saturi (g)	0,4
Carboidrati (g)	3,3
di cui zuccheri (g)	1,6
Fibre (g)	0,5
Proteine (g)	18
Sale (g)	0,57

ALLERGENI PRESENTI*



LATTE

Cod. 50014

Crème Dessert gusto Cioccolato



- ✓ Ricca di **omega-3** e **omega-6**
- ✓ **18 g di proteine** per porzione

Prezzo € 23,00	Porzioni 7
Prezzo porzione € 3,29	STEP 1

ANALISI NUTRIZIONALE MEDIA	Per 27 g
kcal / kJ	103 / 434
Grassi (g)	2,1
di cui acidi grassi saturi (g)	0,6
di cui acidi grassi monoinsaturi (g)	0,5
di cui acidi grassi polinsaturi (g)	0,9
di cui acido linoleico (g)	0,9
di cui acido linolenico (g)	0,1
Carboidrati (g)	1,9
di cui zuccheri (g)	0,8
Fibre (g)	1,2
Proteine (g)	18
Sale (g)	0,60

ALLERGENI PRESENTI*



LATTE



SOIA



Cod. 50010

Crema Catalana



- ✓ Ricca di **omega-3** e **omega-6**
- ✓ **18 g di proteine** per porzione

Prezzo € 23,00	Porzioni 7
Prezzo porzione € 3,29	STEP 1

ANALISI NUTRIZIONALE MEDIA	Per 30 g
kcal / kJ	112 / 474
Grassi (g)	2,0
di cui acidi grassi saturi (g)	0,4
di cui acidi grassi monoinsaturi (g)	0,5
di cui acidi grassi polinsaturi (g)	1,0
di cui acido linoleico (g)	1,0
di cui acido linolenico (g)	0,1
Carboidrati (g)	5,0
di cui zuccheri (g)	2,0
Fibre (g)	< 0,5
Proteine (g)	18
Sale (g)	1,0

ALLERGENI PRESENTI*



LATTE



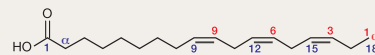
SOIA



PILLOLE DI NUTRIZIONE

Gli acidi grassi essenziali (AGE)

Gli acidi grassi essenziali non possono essere sintetizzati dall'organismo e sono di due tipi: l'acido linoleico del gruppo degli Ω -6 e l'acido α -linolenico del gruppo degli Ω -3. Le loro funzioni all'interno dell'organismo sono molteplici: favoriscono la regolazione della pressione sanguigna e l'aggregazione piastrinica ed hanno un ruolo importante nei processi infiammatori e nell'immunoregolazione. Supportano inoltre la funzione cognitiva e proteggono dalla degenerazione il sistema nervoso. Gli acidi grassi essenziali contribuiscono al benessere delle membrane cellulari, in particolare della membrana del mitocondrio, sede energetica della cellula.



L'acido α -linolenico (omega-3)

✓ Ricchi di proteine ✓ Basso contenuto di grassi ✓ Arricchiti con vitamine A, B, C, E ✓ Consigliati a merenda, a partire dal 1° Step

Cod. 10108

Frappé alla Vaniglia



Prezzo € 23,00

Porzioni 7

Prezzo porzione € 3,29

STEP 1

ANALISI NUTRIZIONALE MEDIA

Per 25 g

kcal / kJ	89 / 376
Grassi (g)	< 0,5
di cui acidi grassi saturi (g)	0,1
Carboidrati (g)	2,4
di cui zuccheri (g)	1,4
Fibre (g)	1,3
Proteine (g)	18
Sale (g)	0,31

ALLERGENI PRESENTI*



LATTE

Cod. 10109

Frappé alla Nocciola



Prezzo € 23,00

Porzioni 7

Prezzo porzione € 3,29

STEP 1

ANALISI NUTRIZIONALE MEDIA

Per 25 g

kcal / kJ	88 / 371
Grassi (g)	0,7
di cui acidi grassi saturi (g)	0,2
Carboidrati (g)	1,4
di cui zuccheri (g)	1,1
Fibre (g)	2,5
Proteine (g)	18
Sale (g)	0,32

ALLERGENI PRESENTI*



LATTE



FRUTTA A GUSCIO

Cod. 10110

Frappé gusto Cioccolato



Prezzo € 23,00

Porzioni 7

Prezzo porzione € 3,29

STEP 1

ANALISI NUTRIZIONALE MEDIA

Per 26 g

kcal / kJ	88 / 374
Grassi (g)	0,6
di cui acidi grassi saturi (g)	0,4
Carboidrati (g)	2,4
di cui zuccheri (g)	1,8
Fibre (g)	1,3
Proteine (g)	18
Sale (g)	0,40

ALLERGENI PRESENTI*



LATTE

Cod. 10111

Frappé al Caramello



Prezzo € 23,00

Porzioni 7

Prezzo porzione € 3,29

STEP 1

ANALISI NUTRIZIONALE MEDIA

Per 25 g

kcal / kJ	88 / 374
Grassi (g)	< 0,5
di cui acidi grassi saturi (g)	0,1
Carboidrati (g)	2,3
di cui zuccheri (g)	2,0
Fibre (g)	1,6
Proteine (g)	18
Sale (g)	0,40

ALLERGENI PRESENTI*



LATTE

Cod. 10112

Frappé gusto Pesca



Prezzo € 23,00

Porzioni 7

Prezzo porzione € 3,29

STEP 1

ANALISI NUTRIZIONALE MEDIA

Per 25 g

kcal / kJ	89 / 376
Grassi (g)	< 0,5
di cui acidi grassi saturi (g)	0,1
Carboidrati (g)	3,4
di cui zuccheri (g)	2,8
Fibre (g)	1,6
Proteine (g)	17
Sale (g)	0,26

ALLERGENI PRESENTI*



LATTE

Cod. 10113

Frappé gusto Fragola



Prezzo € 23,00

Porzioni 7

Prezzo porzione € 3,29

STEP 1

ANALISI NUTRIZIONALE MEDIA

Per 25 g

kcal / kJ	88 / 374
Grassi (g)	< 0,5
di cui acidi grassi saturi (g)	0,1
Carboidrati (g)	2,6
di cui zuccheri (g)	1,8
Fibre (g)	1,6
Proteine (g)	18
Sale (g)	0,22

ALLERGENI PRESENTI*



LATTE



SOIA

✓ Ricchi di proteine ✓ Arricchiti con vitamine A, B, C, E (tranne Frappé al Cocco) ✓ Consigliati a merenda, a partire dal 1° Step

Cod. 1104

Mista Frappé



Prezzo € 19,00	Porzioni 6
Prezzo porzione € 3,17	STEP 1

- ✓ 6 buste, 1 per gusto:
 - > Frappé alla Vaniglia
 - > Frappé alla Nocciola
 - > Frappé gusto Cioccolato
 - > Frappé al Caramello
 - > Frappé gusto Pesca
 - > Frappé gusto Fragola

ALLERGENI PRESENTI*

Vedere i prodotti corrispondenti

Cod. 50418

Frappé al Cocco con pepite di Cioccolato



- ✓ 17 g di proteine per porzione
- ✓ Senza glutine

Prezzo € 23,00	Porzioni 7
Prezzo porzione € 3,29	STEP 1

ANALISI NUTRIZIONALE MEDIA	Per 25 g
kcal / kJ	95 / 401
Grassi (g)	1,3
di cui acidi grassi saturi (g)	0,8
Carboidrati (g)	3,2
di cui zuccheri (g)	2,0
Fibre (g)	0,5
Proteine (g)	17
Sale (g)	0,51

ALLERGENI PRESENTI*



LATTE



SOIA



Cod. 10117

Bevanda gusto Pesca - Mango



- ✓ 18 g di proteine per porzione
- ✓ Solo 0,6 g di grassi per porzione
- ✓ Solo 0,8 g di zuccheri per porzione

Prezzo € 23,00	Porzioni 7
Prezzo porzione € 3,29	STEP 1

ANALISI NUTRIZIONALE MEDIA	Per 26 g
kcal / kJ	95 / 401
Grassi (g)	0,6
di cui acidi grassi saturi (g)	0,2
Carboidrati (g)	4,0
di cui zuccheri (g)	0,8
Fibre (g)	1,1
Proteine (g)	18
Sale (g)	0,23

ALLERGENI PRESENTI*



LATTE



Cod. 10190

Bevanda Tè alla Pesca



Prezzo € 23,00	Porzioni 7
Prezzo porzione € 3,29	STEP 1

ANALISI NUTRIZIONALE MEDIA	Per 30 g
kcal / kJ	97 / 407
Grassi (g)	<0,5
di cui acidi grassi saturi (g)	0,1
Carboidrati (g)	1,7
di cui zuccheri (g)	0,6
Fibre (g)	8,0
Proteine (g)	18
Sale (g)	0,38

ALLERGENI PRESENTI*



LATTE



SOIA

✓ Ricchi di proteine ✓ Basso contenuto di zuccher ✓ Consigliati a merenda, a partire dal 1° Step ✓ Pronti all'uso

Cod. 177

Budino al gusto di Cioccolato



Prezzo € 10,50

Porzioni 3

Prezzo porzione € 3,50

STEP 1

ANALISI NUTRIZIONALE MEDIA	Per 125 g (1 vasetto)
kcal / kJ	91 / 382
Grassi (g)	2,6
di cui acidi grassi saturi (g)	1,8
Carboidrati (g)	0,5
di cui zuccheri (g)	< 0,5
Fibre (g)	3,4
Proteine (g)	15
Sale (g)	0,08

ALLERGENI PRESENTI*



LATTE

Cod. 178

Budino al gusto di Vaniglia



Prezzo € 10,50

Porzioni 3

Prezzo porzione € 3,50

STEP 1

ANALISI NUTRIZIONALE MEDIA	Per 125 g (1 vasetto)
kcal / kJ	100 / 418
Grassi (g)	2,0
di cui acidi grassi saturi (g)	1,4
Carboidrati (g)	2,8
di cui zuccheri (g)	0,6
Fibre (g)	5,1
Proteine (g)	15
Sale (g)	0,11

ALLERGENI PRESENTI*



LATTE

Cod. 1014

Wafer gusto Cioccolato



Prezzo € 19,00

Porzioni 5

Prezzo porzione € 3,80

STEP 1

ANALISI NUTRIZIONALE MEDIA	Per 36 g (1 sacchetto)
kcal / kJ	175 / 732
Grassi (g)	9,2
di cui acidi grassi saturi (g)	6,3
Carboidrati (g)	5,0
di cui zuccheri (g)	0,7
di cui amido (g)	4,3
Fibre (g)	2,7
Proteine (g)	15
Sale (g)	0,14

ALLERGENI PRESENTI*



LATTE



GLUTINE



SOIA

Cod. 1015

Wafer gusto Vaniglia



Prezzo € 19,00

Porzioni 5

Prezzo porzione € 3,80

STEP 1

ANALISI NUTRIZIONALE MEDIA	Per 35 g (1 sacchetto)
kcal / kJ	166 / 693
Grassi (g)	9,0
di cui acidi grassi saturi (g)	6,0
Carboidrati (g)	5,0
di cui zuccheri (g)	0,7
di cui amido (g)	4,3
Fibre (g)	2,5
Proteine (g)	15
Sale (g)	0,16

ALLERGENI PRESENTI*



LATTE



GLUTINE



SOIA

Cod. 1016

Wafer gusto Caffè



Prezzo € 19,00

Porzioni 5

Prezzo porzione € 3,80

STEP 1

ANALISI NUTRIZIONALE MEDIA	Per 35,5 g (1 sacchetto)
kcal / kJ	166 / 693
Grassi (g)	9,0
di cui acidi grassi saturi (g)	6,1
Carboidrati (g)	4,9
di cui zuccheri (g)	< 0,5
di cui amido (g)	4,5
Fibre (g)	2,7
Proteine (g)	15
Sale (g)	0,14

ALLERGENI PRESENTI*



LATTE



GLUTINE



SOIA

Cod. 1040

Bottoncini di Cioccolato



Prezzo € 14,00

Porzioni 4

Prezzo porzione € 3,50

STEP 1

ANALISI NUTRIZIONALE MEDIA	Per 40 g (1 sacchetto)
kcal / kJ	196 / 819
Grassi (g)	13
di cui acidi grassi saturi (g)	7,6
Carboidrati (g)	5,8
di cui zuccheri (g)	< 0,5
di cui poliooli (g)	5,2
Fibre (g)	10
Proteine (g)	9,1
Sale (g)	0,10

ALLERGENI PRESENTI*



SOIA



LATTE

✓ Ricchi di proteine ✓ Basso contenuto di zuccheri ✓ Consigliati a merenda, a partire dal 1° Step ✓ Pronti all'uso

Cod. 50630

Cookies Cream



- ✓ Ricchi di fibre
- ✓ 16 g di proteine per porzione
- ✓ Solo 0,9 g di zuccheri per porzione

Prezzo € 16,00	Porzioni 4
Prezzo porzione € 4,00	STEP 1

ANALISI NUTRIZIONALE MEDIA	Per 42,75 g (3 biscotti)
kcal / kJ	198 / 828
Grassi (g)	11
di cui acidi grassi saturi (g)	6,3
Carboidrati (g)	9,9
di cui zuccheri (g)	0,9
di cui poliooli (g)	6,3
di cui amido (g)	2,7
Fibre (g)	4,2
Proteine (g)	16
Sale (g)	0,51

ALLERGENI PRESENTI*



LATTE



SOIA



UOVA



I SUGGERIMENTI DI NEW PENTA

L'olio extravergine d'oliva

Indispensabile, lo dicono e lo scrivono tutti!

L'olio extravergine di oliva è l'alimento principe della dieta mediterranea. Risulta anche il più idoneo condimento per alimenti cotti o alla griglia. Risponde in modo ottimale alle alte temperature, sia per la stabilità che trasmette agli acidi grassi monoinsaturi e sia per i suoi antiossidanti. Per le frittiture invece, si consiglia l'utilizzo di olio di semi di arachidi.

Secondo le tecniche di cottura e dove possibile, potete utilizzare una soluzione acqua/olio (vedi pag. 60) che consente di poter risparmiare nella quantità di olio e, di conseguenza, sulle calorie.

PILLOLE DI NUTRIZIONE

Le Proteine

Sono macromolecole costituite da aminoacidi collegati tra di loro; nel corpo umano rappresentano il 16-18% del peso totale. Costituiscono diverse parti della cellula, svolgono numerose funzioni all'interno dell'organismo e sono in continua demolizione e ricostruzione: questo processo prende il nome di turnover. Hanno attività sia strutturale (costituiscono strutture cellulari) sia funzionale (sono delle proteine gli enzimi, i trasportatori cellulari, gli ormoni, i recettori, i regolatori dell'espressione genica per esempio, ma ci sono moltissime altre funzioni in cui sono coinvolte proteine). L'elemento caratteristico delle proteine è l'azoto che manca nei carboidrati e nei lipidi. Le proteine possono essere utilizzate anche come fonte energetica: ogni grammo di proteine libera 4,35 kcal.

Gli aminoacidi sono in tutto 20 e dalla loro specifica sequenza si determinerà la funzione della proteina. Tra gli aminoacidi sono detti essenziali quelli che il corpo non è in grado di sintetizzare: sono 9 e vanno necessariamente introdotti con l'alimentazione. Nell'alimentazione le proteine sono considerate nobili o complete se contengono tutti gli aminoacidi essenziali nelle giuste proporzioni; sono considerate incomplete se mancano di uno o più aminoacidi essenziali. Le proteine dei cereali, ad esempio, hanno una carenza relativa di lisina e triptofano mentre quelle dei legumi di metionina.

Le proteine ad alto valore nutrizionale costituiscono in media il 21% circa della carne degli animali ed il 15% di quella dei pesci. Altre fonti importanti di proteine animali sono le uova (11-16%) ed il latte (3,3%), dal quale si ottengono vari prodotti ricchi in proteine come il formaggio, lo yogurt, il latte in polvere, ecc. Negli alimenti vegetali il contenuto proteico è di circa 27-41% per i legumi secchi; 7-12% nei cereali.

La tecnica di estrazione delle proteine influisce in modo determinante la qualità delle stesse e quindi dell'alimento. Infatti, proteine ad alto valore biologico estratte con metodiche che ne salvaguardano gli aspetti nutrizionali garantiranno alimenti funzionali dalle caratteristiche uniche sul mercato, sia in termini nutrizionali che di palatabilità. È per questo motivo che gli alimenti New Penta contengono preferenzialmente proteine del latte, della soia e dell'uovo, lavorate con metodiche che ne salvaguardino il valore biologico, tramite tecniche di isolamento per caratteristiche fisiche invece che di concentrazione tramite calore. Solo così riusciamo ad offrire prodotti unici ed ineguagliabili, indispensabili per un percorso di dimagrimento sicuro ed efficace.

✓ Ricchi di proteine ✓ Basso contenuto di grassi e zuccheri ✓ Pronti da bere ✓ Consigliati a merenda, a partire dal 1° Step

Cod. 183

Smoothie alla Banana



Prezzo € 4,00	Porzioni 1
Prezzo porzione € 4,00	STEP 1

ANALISI NUTRIZIONALE MEDIA	Per 200 ml
kcal / kJ	105 / 440
Grassi (g)	3,2
di cui acidi grassi saturi (g)	1,6
Carboidrati (g)	2,7
di cui zuccheri (g)	1,8
di cui amido (g)	0,9
Fibre (g)	2,6
Proteine (g)	15
Sale (g)	0,20

ALLERGENI PRESENTI*



LATTE

Cod. 184

Smoothie alla Fragola



Prezzo € 4,00	Porzioni 1
Prezzo porzione € 4,00	STEP 1

ANALISI NUTRIZIONALE MEDIA	Per 200 ml
kcal / kJ	101 / 423
Grassi (g)	3,2
di cui acidi grassi saturi (g)	1,6
Carboidrati (g)	1,9
di cui zuccheri (g)	1,1
di cui amido (g)	0,7
Fibre (g)	2,2
Proteine (g)	15
Sale (g)	0,26

ALLERGENI PRESENTI*



LATTE

Cod. 185

Drink gusto Cioccolato



Prezzo € 3,50	Porzioni 1
Prezzo porzione € 3,50	STEP 1

ANALISI NUTRIZIONALE MEDIA	Per 250 ml
kcal / kJ	102 / 428
Grassi (g)	3,5
di cui acidi grassi saturi (g)	0,9
Carboidrati (g)	1,5
di cui zuccheri (g)	-0,5
di cui amido (g)	1,1
Fibre (g)	2,2
Proteine (g)	15
Sale (g)	1,3

ALLERGENI PRESENTI*



LATTE



SOIA

Cod. 186

Drink gusto Vaniglia



Prezzo € 3,50	Porzioni 1
Prezzo porzione € 3,50	STEP 1

ANALISI NUTRIZIONALE MEDIA	Per 250 ml
kcal / kJ	96 / 402
Grassi (g)	3,3
di cui acidi grassi saturi (g)	0,7
Carboidrati (g)	0,8
di cui zuccheri (g)	< 0,5
di cui amido (g)	< 0,5
Fibre (g)	1,4
Proteine (g)	15
Sale (g)	0,90

ALLERGENI PRESENTI*



LATTE



SOIA



Protiligine®

linea blu
prodotti esclusivi
NP bar
marmellate e confetture
PentaBios
MYOPenta



In questa sezione potrai trovare

 Preparati in busta

 Preparati pronti all'uso

 Barrette

 Preparati da spalmare

 Integratori alimentari



✓ Dolcificati con glicosidi steviolici ✓ Materie prime di alta qualità ✗ Senza olio di palma ✗ Senza glutine

PILLOLE DI NUTRIZIONE

L'impegno di **New Penta** per la qualità delle materie prime

New Penta ha scelto di sviluppare dei prodotti gustosi e sani che, oltre a rispettare i dettami del Metodo Multifasico SAIP®, sono realizzati partendo da materie prime di altissima qualità. Stiamo lavorando per "pulire" l'etichetta ingredienti prediligendo addensanti naturali come la farina di carrube, eliminando coloranti e mono e digliceridi degli acidi grassi, sostituendo l'olio di palma con oli vegetali più nobili e sicuri per la salute.

L'alta qualità è data da uova e albumi freschi pastorizzati, burro di cacao e nocciole, che sono un'importante fonte di acidi grassi insaturi. I prodotti sono dolcificati con la stevia, una pianta che ha un naturale potere dolcificante. Una linea esclusiva New Penta nata da una stretta collaborazione con fornitori italiani che eleva il livello qualitativo dei prodotti e l'ottenimento della miglior palatabilità.

Cod. 30

Tavoletta al Cacao



- ✓ **15 g di proteine** per porzione
- ✓ Ricca di **proteine** e di **fibre**
- ✓ **Confezione monodose** da 45 g

Prezzo € 4,00	Porzioni 1
Prezzo porzione € 4,00	STEP 1

ANALISI NUTRIZIONALE MEDIA	Per 45 g
kcal / kJ	225 / 937
Grassi (g)	16
di cui acidi grassi saturi (g)	9,4
Carboidrati (g)	4,0
di cui zuccheri (g)	0,7
di cui polioli (g)	1,9
Fibre (g)	7,4
Proteine (g)	15
Sale (g)	< 0,01

ALLERGENI PRESENTI*



SOIA

LATTE

Cambio linea



Cod. 523

DeliCream



Prezzo € 12,00	Vasetto da 200 g
Prezzo porzione: n.a.	STEP 1

ANALISI NUTRIZIONALE MEDIA	Per 100 g
kcal / kJ	429 / 1767
Grassi (g)	30
di cui acidi grassi saturi (g)	7,2
Carboidrati (g)	24
di cui zuccheri (g)	3,1
di cui polioli (g)	19
Fibre (g)	26
Proteine (g)	9,4
Sale (g)	< 0,01

ALLERGENI PRESENTI*



FRUTTA A GUSCIO

LATTE

Cod. 524

DeliNuts



- ✓ Crema spalmabile alle **nocciole**
- ✓ Ricca di **fibre**
- ✓ **16% di nocciole**
- ✓ Solo **Nocciole IGP del Piemonte**
- ✓ Dolcificato con **stevia**

Prezzo € 12,00	Vasetto da 190 g
Prezzo porzione: n.a.	STEP 1

ANALISI NUTRIZIONALE MEDIA	Per 100 g
kcal / kJ	480 / 1978
Grassi (g)	35
di cui acidi grassi saturi (g)	11
Carboidrati (g)	22
di cui zuccheri (g)	5,7
di cui polioli (g)	15
Fibre (g)	27
Proteine (g)	11
Sale (g)	0,01

ALLERGENI PRESENTI*



FRUTTA A GUSCIO

LATTE

Nuova formula



✓ Dolcificati con glicosidi steviolici ✓ Materie prime di alta qualità ✗ Senza olio di palma ✗ Senza glutine

Cod. 50700

Choc o'Bar



Prezzo € 19,00	Porzioni 5
Prezzo porzione € 3,80	STEP 1

ANALISI NUTRIZIONALE MEDIA	Per 45 g
kcal / kJ	236 / 985
Grassi (g)	18
di cui acidi grassi saturi (g)	7,5
Carboidrati (g)	6,0
di cui zuccheri (g)	1,9
di cui polioli (g)	3,1
Fibre (g)	4,7
Proteine (g)	14
Sale (g)	< 0,01

ALLERGENI PRESENTI*



LATTE

FRUTTA A GUSCIO

Cod. 50701

Choc o'Bar White



Prezzo € 19,00	Porzioni 5
Prezzo porzione € 3,80	STEP 1

ANALISI NUTRIZIONALE MEDIA	Per 45 g
kcal / kJ	225 / 924
Grassi (g)	14
di cui acidi grassi saturi (g)	8,1
Carboidrati (g)	9,3
di cui zuccheri (g)	2,3
di cui polioli (g)	6,9
Fibre (g)	0
Proteine (g)	19
Sale (g)	< 0,01

ALLERGENI PRESENTI*



LATTE

SOIA

Cod. 50702

Choc o'Bar Black & White



Prezzo € 19,00	Porzioni 5
Prezzo porzione € 3,80	STEP 1

ANALISI NUTRIZIONALE MEDIA	Per 45 g
kcal / kJ	231 / 962
Grassi (g)	16
di cui acidi grassi saturi (g)	7,8
Carboidrati (g)	7,6
di cui zuccheri (g)	2,1
di cui polioli (g)	5,0
Fibre (g)	2,4
Proteine (g)	17
Sale (g)	0,02

ALLERGENI PRESENTI*



LATTE

SOIA

FRUTTA A GUSCIO

PILLOLE DI NUTRIZIONE

Il cioccolato New Penta

Usiamo il più fine cioccolato senza zuccheri aggiunti. Lo zucchero è sostituito da dolcificanti quali ad esempio il maltitolo, che ha un potere edulcorante pari a 75% dello zucchero. Il maltitolo ha un indice glicemico pari al 53% di quello del saccarosio. Questa caratteristica lo rende più adatto all'utilizzo da parte di soggetti diabetici perché presenta un indice insulinemico di circa il 75% rispetto al saccarosio. Questo significa che il suo impiego ha un effetto inferiore, rispetto al saccarosio, sui livelli di insulina nel sangue.

Nel cioccolato si può trovare vaniglia naturale Bourbon: sapore e sensazione al palato sono delicati ma estremamente corposi, proprio come deve essere un buon cioccolato artigianale. Utilizziamo cioccolato fondente, al latte e bianco per accontentare tutti i gusti.

Cod. 50710

Choc o'Crock



Prezzo € 19,00	Porzioni 5
Prezzo porzione € 3,80	STEP 1

ANALISI NUTRIZIONALE MEDIA	Per 40 g
kcal / kJ	194 / 807
Grassi (g)	13
di cui acidi grassi saturi (g)	3,0
Carboidrati (g)	6,7
di cui zuccheri (g)	1,8
di cui polioli (g)	2,1
Fibre (g)	4,5
Proteine (g)	13
Sale (g)	< 0,01

ALLERGENI PRESENTI*



FRUTTA A GUSCIO

LATTE

Cod. 50711

Choc o'Crock White



Prezzo € 19,00	Porzioni 5
Prezzo porzione € 3,80	STEP 1

ANALISI NUTRIZIONALE MEDIA	Per 40 g
kcal / kJ	203 / 846
Grassi (g)	13
di cui acidi grassi saturi (g)	6,3
Carboidrati (g)	7,4
di cui zuccheri (g)	1,8
di cui polioli (g)	3,0
Fibre (g)	3,1
Proteine (g)	14
Sale (g)	0,01

ALLERGENI PRESENTI*



LATTE

FRUTTA A GUSCIO

SOIA

✓ Dolcificati con glicosidi steviolici ✓ Materie prime di alta qualità ✗ Senza olio di palma ✗ Senza glutine

Cod. 50712

Choc o'Crock Double Dark



- ✓ Wafer ricoperto di cioccolato fondente con ripieno di crema al gusto di cioccolato fondente
- ✓ 5 barrette da 40 g
- ✓ 9,5 g di proteine per barretta

Prezzo € 19,00	Porzioni 5
Prezzo porzione € 3,80	STEP 1

ANALISI NUTRIZIONALE MEDIA	Per 40 g
kcal / kJ	183 / 761
Grassi (g)	12
di cui acidi grassi saturi (g)	4,8
Carboidrati (g)	11
di cui zuccheri (g)	< 0,5
di cui polioli (g)	8,2
Fibre (g)	3,8
Proteine (g)	9,5
Sale (g)	0,16

ALLERGENI PRESENTI*



LATTE



SOIA



FRUTTA A GUSCIO



Novità

Cod. 50720

Doblone



Prezzo € 19,00	Porzioni 4
Prezzo porzione € 4,75	STEP 1

ANALISI NUTRIZIONALE MEDIA	Per 50 g (2 Doblone)
kcal / kJ	242 / 1004
Grassi (g)	16
di cui acidi grassi saturi (g)	3,6
Carboidrati (g)	8,6
di cui zuccheri (g)	2,2
di cui polioli (g)	2,6
Fibre (g)	5,6
Proteine (g)	16
Sale (g)	< 0,01

ALLERGENI PRESENTI*



FRUTTA A GUSCIO



LATTE

Cod. 50721

Doblone White



Prezzo € 19,00	Porzioni 4
Prezzo porzione € 4,75	STEP 1

ANALISI NUTRIZIONALE MEDIA	Per 50 g (2 Doblone)
kcal / kJ	250 / 1040
Grassi (g)	16
di cui acidi grassi saturi (g)	4,6
Carboidrati (g)	8,6
di cui zuccheri (g)	2,6
di cui polioli (g)	2,6
Fibre (g)	5,4
Proteine (g)	16
Sale (g)	0,02

ALLERGENI PRESENTI*



LATTE



FRUTTA A GUSCIO



SOIA

PILLOLE DI NUTRIZIONE

La stevia



STEVIA

La *Stevia rebaudiana* è una pianta originaria del Paraguay da cui si estraggono stevioside e rebaudioside A, due composti dal forte potere edulcorante: dalle 150 alle 250 volte il potere dolcificante dello zucchero. Questi composti si concentrano nelle foglie che possono essere essiccate e utilizzate tal quali o come estratto secco o liquido.

La stevia, essendo un dolcificante ipocalorico naturale, non innalza il livello di glucosio del sangue e viene impiegata soprattutto nei prodotti da forno vista la stabilità alle alte temperature. Se utilizzata in dosi eccessive può far emergere un retrogusto di liquirizia.



✓ Dolcificati con glicosidi steviolici ✓ Materie prime di alta qualità ✗ Senza olio di palma ✗ Senza glutine

Cod. 50731

Stick alla Nocciola ricoperto di Cioccolato



Prezzo € 4,00	Porzioni 1
Prezzo porzione € 4,00	STEP 1

ANALISI NUTRIZIONALE MEDIA	Per 45 g (1 sacchetto)
kcal / kJ	211 / 882
Grassi (g)	14
di cui acidi grassi saturi (g)	7,0
Carboidrati (g)	4,7
di cui zuccheri (g)	1,2
di cui polioli (g)	1,9
Fibre (g)	7,4
Proteine (g)	14
Sale (g)	0,05

ALLERGENI PRESENTI*



SOIA

LATTE

FRUTTA A GUSCIO

UOVA

Cod. 50732

Stick Black & White



Prezzo € 4,00	Porzioni 1
Prezzo porzione € 4,00	STEP 1

ANALISI NUTRIZIONALE MEDIA	Per 45 g (1 sacchetto)
kcal / kJ	224 / 933
Grassi (g)	15
di cui acidi grassi saturi (g)	6,8
Carboidrati (g)	6,3
di cui zuccheri (g)	1,7
di cui polioli (g)	3,7
Fibre (g)	3,4
Proteine (g)	16,7
Sale (g)	0,04

ALLERGENI PRESENTI*



LATTE

SOIA

FRUTTA A GUSCIO

UOVA

Cod. 50733

Stick White



Prezzo € 4,00	Porzioni 1
Prezzo porzione € 4,00	STEP 1

ANALISI NUTRIZIONALE MEDIA	Per 45 g (1 sacchetto)
kcal / kJ	222 / 932
Grassi (g)	15
di cui acidi grassi saturi (g)	9,0
Carboidrati (g)	7,6
di cui zuccheri (g)	1,39
di cui polioli (g)	5,26
Fibre (g)	1,98
Proteine (g)	18
Sale (g)	0,06

ALLERGENI PRESENTI*



LATTE

SOIA

UOVA

Cod. 50740

Choc o'Crunchy Quinoa



Prezzo € 14,00	Porzioni 4
Prezzo porzione € 3,50	STEP 1

ANALISI NUTRIZIONALE MEDIA	Per 36 g (4 gallette)
kcal / kJ	182 / 759
Grassi (g)	11
di cui acidi grassi saturi (g)	5,3
Carboidrati (g)	8,8
di cui zuccheri (g)	2,5
di cui polioli (g)	2,6
Fibre (g)	2,5
Proteine (g)	11
Sale (g)	0,01

ALLERGENI PRESENTI*



LATTE

SOIA

FRUTTA A GUSCIO

Cod. 50742

Choc o'Crunchy Dark Quinoa



- ✓ Galletta di pura quinoa
- ✓ Ricoperta di cioccolato fondente
- ✓ 4 porzioni da 4 gallette cad.
- ✓ 7,8 g di proteine per porzione
- ✓ Ricche di fibre

Prezzo € 14,00	Porzioni 4
Prezzo porzione € 3,50	STEP 1

ANALISI NUTRIZIONALE MEDIA	Per 36 g (4 gallette)
kcal / kJ	164 / 688
Grassi (g)	10
di cui acidi grassi saturi (g)	6,0
Carboidrati (g)	8,2
di cui zuccheri (g)	1,0
di cui polioli (g)	1,6
Fibre (g)	6,6
Proteine (g)	7,8
Sale (g)	0,01

ALLERGENI PRESENTI*



SOIA

LATTE



✓ Dolcificati con glicosidi steviolici ✓ Materie prime di alta qualità ✗ Senza olio di palma ✗ Senza glutine

Cod. 50755

Mini Doblone Dark al Cocco



Prezzo € 3,50	Porzioni 1
Prezzo porzione € 3,50	STEP 1

ANALISI NUTRIZIONALE MEDIA	Per 34 g (2 Mini Dobloni)
kcal / kJ	162 / 676
Grassi (g)	10
di cui acidi grassi saturi (g)	3,6
Carboidrati (g)	6,4
di cui zuccheri (g)	1,4
di cui poliooli (g)	1,6
Fibre (g)	4,8
Proteine (g)	10
Sale (g)	< 0,01

ALLERGENI PRESENTI*



LATTE

SOIA

Cod. 50757

Mini Doblone Dark gusto Amarena



- ✓ Cialda di wafer con copertura al **cioccolato dark**
- ✓ Ripieno di **crema al gusto amarena**
- ✓ Ricco di **proteine e di fibre**
- ✓ **Confezione monodose** da 2 Mini Dobloni

Prezzo € 3,50	Porzioni 1
Prezzo porzione € 3,50	STEP 1

ANALISI NUTRIZIONALE MEDIA	Per 34 g (2 Mini Dobloni)
kcal / kJ	158 / 652
Grassi (g)	11
di cui acidi grassi saturi (g)	4,6
Carboidrati (g)	5,4
di cui zuccheri (g)	1,4
di cui poliooli (g)	1,8
Fibre (g)	7,4
Proteine (g)	8,0
Sale (g)	< 0,01

ALLERGENI PRESENTI*



SOIA

LATTE



Cod. 50756

Mini Doblone Dark al Pistacchio



Prezzo € 3,50	Porzioni 1
Prezzo porzione € 3,50	STEP 1

ANALISI NUTRIZIONALE MEDIA	Per 34 g (2 Mini Dobloni)
kcal / kJ	164 / 692
Grassi (g)	11
di cui acidi grassi saturi (g)	3,4
Carboidrati (g)	7,0
di cui zuccheri (g)	0,6
di cui poliooli (g)	1,6
Fibre (g)	4,8
Proteine (g)	9,4
Sale (g)	0,06

ALLERGENI PRESENTI*



FRUTTA A GUSCIO

LATTE

SOIA

Cod. 50758

Mini Doblone White gusto Mandorla



- ✓ Cialda di wafer con copertura al **cioccolato bianco**
- ✓ Ripieno di **crema al gusto mandorla**
- ✓ Ricco di **proteine**
- ✓ **Confezione monodose** da 2 Mini Dobloni

Prezzo € 3,50	Porzioni 1
Prezzo porzione € 3,50	STEP 1

ANALISI NUTRIZIONALE MEDIA	Per 34 g (2 Mini Dobloni)
kcal / kJ	152 / 638
Grassi (g)	8,6
di cui acidi grassi saturi (g)	3,4
Carboidrati (g)	13
di cui zuccheri (g)	0,6
di cui poliooli (g)	9,0
Fibre (g)	< 0,5
Proteine (g)	9,8
Sale (g)	0,04

ALLERGENI PRESENTI*



LATTE

SOIA



✓ Dolcificati con glicosidi steviolici ✓ Materie prime di alta qualità ✗ Senza olio di palma ✗ Senza glutine

Cod. 50760

Bites Cacao e Nocciola con ripieno White



- ✓ Barrettine ripiene al cioccolato bianco
- ✓ 5 Bites per sacchetto
- ✓ Ricche di fibre
- ✓ 17 g di proteine per porzione



Prezzo € 16,00	Porzioni 4
Prezzo porzione € 4,00	STEP 1

ANALISI NUTRIZIONALE MEDIA	Per 50 g (5 bites)
kcal / kJ	266 / 1110
Grassi (g)	18
di cui acidi grassi saturi (g)	12
Carboidrati (g)	6,2
di cui zuccheri (g)	2,7
di cui poliooli (g)	3,2
Fibre (g)	5,3
Proteine (g)	17
Sale (g)	0,01

ALLERGENI PRESENTI*



LATTE



SOIA



FRUTTA A GUSCIO



Cod. 50761

Bites White con ripieno al Pistacchio



- ✓ Barrettine ripiene di crema al pistacchio
- ✓ Copertura di cioccolato bianco
- ✓ 5 Bites per sacchetto
- ✓ Ricche di fibre
- ✓ 18 g di proteine per porzione



Prezzo € 16,00	Porzioni 4
Prezzo porzione € 4,00	STEP 1

ANALISI NUTRIZIONALE MEDIA	Per 50 g (5 bites)
kcal / kJ	258 / 1075
Grassi (g)	17
di cui acidi grassi saturi (g)	12
Carboidrati (g)	7,0
di cui zuccheri (g)	2,8
di cui poliooli (g)	4,0
Fibre (g)	4,3
Proteine (g)	18
Sale (g)	0,02

ALLERGENI PRESENTI*



LATTE



SOIA



FRUTTA A GUSCIO



✓ Ricche di proteine e di fibre ✓ Arricchite con vitamine B e D ✓ Consigliate a merenda, a partire dal 1° Step

Cod. 730

NP Bar - Barrette all'Arancia



Prezzo € 25,00

Porzioni 7

Prezzo porzione € 3,57

STEP 1

ANALISI NUTRIZIONALE MEDIA

Per 50 g

kcal / kJ	174 / 727
Grassi (g)	5,0
di cui acidi grassi saturi (g)	1,9
Carboidrati (g)	13
di cui zuccheri (g)	5,5
di cui polioli (g)	6,0
Fibre (g)	6,0
Proteine (g)	19
Sale (g)	0,15

ALLERGENI PRESENTI*



LATTE



SOIA



PESCE



SOLFITI

Cod. 731

NP Bar - Barrette al Caramello



Prezzo € 25,00

Porzioni 7

Prezzo porzione € 3,57

STEP 1

ANALISI NUTRIZIONALE MEDIA

Per 50 g

kcal / kJ	163 / 681
Grassi (g)	5,0
di cui acidi grassi saturi (g)	2,1
Carboidrati (g)	11
di cui zuccheri (g)	4,0
di cui polioli (g)	7,0
Fibre (g)	5,5
Proteine (g)	18
Sale (g)	0,25

ALLERGENI PRESENTI*



LATTE



SOIA



PESCE

Cod. 732

NP Bar - Barrette al Cioccolato



Prezzo € 25,00

Porzioni 7

Prezzo porzione € 3,57

STEP 1

ANALISI NUTRIZIONALE MEDIA

Per 50 g

kcal / kJ	163 / 681
Grassi (g)	5,0
di cui acidi grassi saturi (g)	2,1
Carboidrati (g)	11
di cui zuccheri (g)	4,0
di cui polioli (g)	7,0
Fibre (g)	5,5
Proteine (g)	18
Sale (g)	0,25

ALLERGENI PRESENTI*



LATTE



SOIA



PESCE

Cod. 733

NP Bar - Barrette al Cocco



Prezzo € 25,00

Porzioni 7

Prezzo porzione € 3,57

STEP 1

ANALISI NUTRIZIONALE MEDIA

Per 50 g

kcal / kJ	163 / 681
Grassi (g)	5,0
di cui acidi grassi saturi (g)	2,1
Carboidrati (g)	11
di cui zuccheri (g)	4,0
di cui polioli (g)	7,0
Fibre (g)	5,5
Proteine (g)	18
Sale (g)	0,25

ALLERGENI PRESENTI*



LATTE



SOIA



PESCE



FRUTTA A GUSCIO

Cod. 735

NP Bar - Barrette al Limone



Prezzo € 25,00

Porzioni 7

Prezzo porzione € 3,57

STEP 1

ANALISI NUTRIZIONALE MEDIA

Per 50 g

kcal / kJ	166 / 697
Grassi (g)	5,0
di cui acidi grassi saturi (g)	1,9
Carboidrati (g)	12
di cui zuccheri (g)	4,3
di cui polioli (g)	6,5
Fibre (g)	6,0
Proteine (g)	19
Sale (g)	0,15

ALLERGENI PRESENTI*



LATTE



SOIA



PESCE

Cod. 736

NP Bar - Barrette Mela e Yogurt



Prezzo € 25,00

Porzioni 7

Prezzo porzione € 3,57

STEP 1

ANALISI NUTRIZIONALE MEDIA

Per 50 g

kcal / kJ	169 / 706
Grassi (g)	5,0
di cui acidi grassi saturi (g)	1,9
Carboidrati (g)	12
di cui zuccheri (g)	4,5
di cui polioli (g)	6,5
Fibre (g)	6,0
Proteine (g)	19
Sale (g)	0,15

ALLERGENI PRESENTI*



LATTE



SOIA



PESCE

✓ Ricche di proteine e di fibre ✓ Arricchite con vitamine B e D ✓ Consigliate a merenda, a partire dal 1° Step

Cod. 738

NP Bar - Barrette al Pistacchio



- ✓ Ricoperte di cioccolato bianco
- ✓ Arricchite con **vitamina D** e **vitamine del gruppo B**
- ✓ **18 g di proteine** per porzione
- ✓ Ricche di **fibre**



Prezzo € 25,00	Porzioni 7
Prezzo porzione € 3,57	STEP 1

ANALISI NUTRIZIONALE MEDIA	Per 50 g
kcal / kJ	168 / 706
Grassi (g)	5,0
di cui acidi grassi saturi (g)	2,1
Carboidrati (g)	12
di cui zuccheri (g)	4,8
di cui pollioli (g)	6,5
Fibre (g)	6,0
Proteine (g)	18
Sale (g)	0,20

ALLERGENI PRESENTI*



SOIA



LATTE



PESCE



FRUTTA A GUSCIO

Nuova formula



NP Bar

Cod. 771

Mista NP Bar



- ✓ Nuova composizione con **Barrette all'Arancia** e **Barrette al Pistacchio** ricoperte
- ✓ Arricchite con **vitamina D** e **vitamine del gruppo B**
- ✓ Ricche di **proteine** e di **fibre**



Prezzo € 25,00	Porzioni 7
Prezzo porzione € 3,57	STEP 1

- ✓ 7 barrette, 1 per gusto:
 - > NP Bar all'Arancia
 - > NP Bar al Caramello
 - > NP Bar al Cioccolato
 - > NP Bar al Cocco
 - > NP Bar Mela e Yogurt
 - > NP Bar al Limone
 - > NP Bar al Pistacchio

ALLERGENI PRESENTI*

Vedere i prodotti corrispondenti

Nuova composizione



NP Bar

✓ Basso contenuto di grassi ✓ Consigliati a partire dal 1° Step ✓ Da utilizzare in abbinamento a un preparato (fette tostate, pane, ecc.)

IMPORTANTE

Vuoi rendere più gustosa la tua dieta?

Con le confetture, la *DeliCream* e la *DeliNuts* potrai rendere ancora più gustosi i pasti sostitutivi New Penta (Fette tostate, Croissant, Pasta, ecc..) senza interferire con la dieta!

Attenzione: questi prodotti non devono essere considerati come sostitutivi del pasto.

Sono considerati "Spalmabili" i seguenti prodotti:

- Formaggio al naturale (Linea Rossa)
- *DeliCream* (Linea Blu)
- *DeliNuts* (Linea Blu)
- Marmellata di Arance (Linea Blu)
- Confettura di Fragole (Linea Blu)
- Confettura di Mirtilli (Linea Blu)
- Confettura di Pesche (Linea Blu)

Sono tutti utilizzabili dal 1° Step.

Cod. 555

Marmellata di Arance



Prezzo € 8,00	Vasetto da 200 g
Prezzo porzione: n.a.	STEP 1

ANALISI NUTRIZIONALE MEDIA	Per 100 g
kcal / kJ	44 / 186
Grassi (g)	0,0
di cui acidi grassi saturi (g)	0,0
Carboidrati (g)	31
di cui zuccheri (g)	5,7
di cui poliooli (g)	25
Fibre (g)	3,6
Proteine (g)	0,9
Sale (g)	< 0,01

ALLERGENI PRESENTI* _____
Nessuno

Cod. 556

Confettura di Fragole



Prezzo € 8,00	Vasetto da 200 g
Prezzo porzione: n.a.	STEP 1

ANALISI NUTRIZIONALE MEDIA	Per 100 g
kcal / kJ	30 / 128
Grassi (g)	< 0,5
di cui acidi grassi saturi (g)	0,0
Carboidrati (g)	29
di cui zuccheri (g)	4,8
di cui poliooli (g)	24
Fibre (g)	1,6
Proteine (g)	0,6
Sale (g)	< 0,01

ALLERGENI PRESENTI* _____
Nessuno

Cod. 557

Confettura di Mirtilli



Prezzo € 8,00	Vasetto da 200 g
Prezzo porzione: n.a.	STEP 1

ANALISI NUTRIZIONALE MEDIA	Per 100 g
kcal / kJ	43 / 182
Grassi (g)	< 0,5
di cui acidi grassi saturi (g)	0,0
Carboidrati (g)	32
di cui zuccheri (g)	7,2
di cui poliooli (g)	24
Fibre (g)	2,6
Proteine (g)	0,6
Sale (g)	< 0,01

ALLERGENI PRESENTI* _____
Nessuno

Cod. 558

Confettura di Pesche



Prezzo € 8,00	Vasetto da 200 g
Prezzo porzione: n.a.	STEP 1

ANALISI NUTRIZIONALE MEDIA	Per 100 g
kcal / kJ	36 / 153
Grassi (g)	0,0
di cui acidi grassi saturi (g)	0,0
Carboidrati (g)	29
di cui zuccheri (g)	5,6
di cui poliooli (g)	24
Fibre (g)	1,0
Proteine (g)	0,6
Sale (g)	0,03

ALLERGENI PRESENTI* _____
Nessuno

PILLOLE DI NUTRIZIONE

L'Acqua

L'acqua è fondamentale per tutti gli organismi viventi e costituisce il 65% della massa corporea.

Il fabbisogno di acqua varia da individuo a individuo; è influenzato dall'alimentazione, dalla composizione corporea, dalla temperatura ambientale, dalla quantità delle perdite e dall'attività muscolare.

L'acqua è coinvolta in una serie di funzioni: è un ottimo solvente per numerose sostanze organiche, regola il volume cellulare e la temperatura corporea, rende possibile il trasporto di nutrienti, partecipa a diverse reazioni metaboliche e alla rimozione di scorie metaboliche.

Ricorda che nel Metodo Multifasico SAIP® è obbligatorio bere 1,5/2 litri di acqua (o altre bevande concesse) al giorno.

✓ Arricchito con vitamine A, B, C, E ✓ Consigliato anche in alternativa alla Bevanda al Cacao

Cod. 50220

MYOPenta Bevanda al Cacao



- ✓ **18 g di proteine** per porzione
- ✓ Con **proteine del siero di latte**
- ✓ Arricchito con **vitamina D3, L-Leucina e polifenoli**

Prezzo € 56,00	Porzioni 20
Prezzo porzione € 2,80	STEP 1

ANALISI NUTRIZIONALE MEDIA	Per 30 g
kcal / kJ	107 / 452
Grassi (g)	1,4
di cui acidi grassi saturi (g)	0,8
Carboidrati (g)	4,7
di cui zuccheri (g)	3,2
Fibre (g)	1,9
Proteine (g)	18
Sale (g)	0,65

ALLERGENI PRESENTI*



LATTE



SOIA



PILLOLE DI NUTRIZIONE

La vitamina D

La vitamina D è una vitamina liposolubile ed è sintetizzata a livello di epidermide a partire da un derivato del colesterolo che, in seguito all'esposizione alla luce, cambia conformazione. Ha un ruolo biologico importante nell'assorbimento intestinale del calcio e del fosforo, nel riassorbimento a livello renale del calcio, nei processi di mineralizzazione ossea e nella differenziazione di alcuni tipi di cellule. La vitamina D è contenuta in quantità apprezzabili solo in pochi alimenti di origine animale: il fegato del merluzzo, il filetto di pesci grassi (aringa, salmone), il latte intero, il burro, alcuni formaggi a pasta dura e le uova.

**18g di
proteine**

MYOPenta

integratore alimentare

ENERGIA FISICA
RESISTENZA
FORZA



Preparato ad alto valore nutritivo,
perfetto per sostenere la massa muscolare.

PentaBios - Integratore alimentare con probiotici



✓ Arricchiti con L-Selenometionina, Polifenoli, Probiotici, Vitamine A, B, C, D3, E ✓ Consigliati per ottimizzare i risultati del Metodo Multifasico SAIP®

Cod. 50901

PentaBios Active



GLUTEN FREE



Prezzo € 35,00	Porzioni 10
Prezzo porzione € 3,50	STEP 1

ANALISI NUTRIZIONALE MEDIA	Per 31,5 g
kcal / kJ	116 / 488
Grassi (g)	2,6
di cui acidi grassi saturi (g)	1,6
Carboidrati (g)	5,9
di cui zuccheri (g)	2,5
Fibre (g)	2,9
Proteine (g)	16
Sale (g)	< 0,01

ALLERGENI PRESENTI*



LATTE

Cod. 50902

PentaBios Balance



GLUTEN FREE



Prezzo € 35,00	Porzioni 10
Prezzo porzione € 3,50	STEP 1

ANALISI NUTRIZIONALE MEDIA	Per 32 g
kcal / kJ	117 / 490
Grassi (g)	2,7
di cui acidi grassi saturi (g)	1,6
Carboidrati (g)	5,6
di cui zuccheri (g)	2,5
Fibre (g)	2,7
Proteine (g)	16
Sale (g)	< 0,01

ALLERGENI PRESENTI*



LATTE

Cod. 50903

PentaBios Kit



GLUTEN FREE



Prezzo € 95,00	Porzioni 30
Prezzo porzione € 3,17	STEP 1

- ✓ 1 scatola PentaBios Active + 2 scatole PentaBios Balance
- ✓ 30 buste:
 - > 10 buste PentaBios Active
 - > 20 buste PentaBios Balance

ALLERGENI PRESENTI*



LATTE



- ✓ Integratore alimentare a base di **sieroproteine, probiotici, vitamine, minerali e polifenoli**
- ✓ **15,8 g di proteine** per porzione
- ✓ Con **SynBalance® di ROELMI+HPC**



- ✓ Integratore alimentare a base di **sieroproteine, probiotici, vitamine, minerali e polifenoli**
- ✓ **16,0 g di proteine** per porzione
- ✓ Con **SynBalance® Lactoslim di ROELMI+HPC**



PILLOLE DI NUTRIZIONE

I Probiotici

La FAO definisce i probiotici come “organismi vivi che, somministrati in quantità adeguata, apportano un beneficio alla salute dell’ospite.”

Oggi, numerosi studi, collegano i microrganismi probiotici con effetti specifici su malattie croniche: tra queste, l’obesità trova una possibile correlazione con l’alterazione della flora microbica e l’aumento di peso.

I PentaBios sono integratori di probiotici pensati per essere utilizzati in successione: con le loro formulazioni specifiche, favoriscono l’ingresso in chetosi, accelerando il dimagrimento e migliorando i parametri metabolici del paziente all’interno del Metodo Multifasico SAIP® di New Penta. Nello specifico, il PentaBios Active interviene sul microbiota del paziente all’inizio della dieta, eliminando le specie microbiche più avverse al dimagrimento; il PentaBios Balance introduce probiotici utili al dimagrimento.

FornoDiet®

preparati dolci
preparati salati



In questa sezione potrai trovare

✓ Ricchi di proteine ✓ Ricchi di fibre ✓ Consigliati a colazione o a merenda, a partire dal 1° Step

IMPORTANTE

I preparati Fornodiet® nel 1° e nel 2° Step

I preparati Fornodiet® sono stati pensati per offrire un gusto particolarmente gradevole, ma la loro composizione potrebbe risultare diversa in termini di valori nutrizionali rispetto agli altri preparati indicati per il 1° e 2° Step.

Possono quindi essere utilizzati fin dal 1° Step, ma **nel 1° e nel 2° Step non è consigliato consumare più di una porzione al giorno.**



Cod. 314

Delizie aroma Limone e Vaniglia



- ✓ 20 g di proteine per porzione
- ✓ 15 g di fibre per porzione
- ✓ Meno di 0,5 g di zucchero per porzione

Prezzo € 4,00	Porzioni 1
Prezzo porzione € 4,00	STEP 1

ANALISI NUTRIZIONALE MEDIA	Per 50 g (1 sacchetto)
kcal / kJ	203 / 847
Grassi (g)	9,3
di cui acidi grassi saturi (g)	0,9
Carboidrati (g)	1,9
di cui zuccheri (g)	< 0,5
Fibre (g)	15
Proteine (g)	20
Sale (g)	0,13

ALLERGENI PRESENTI*



UOVA

SOIA

LATTE



Cod. 315

Delizie al Cacao



Prezzo € 4,00	Porzioni 1
Prezzo porzione € 4,00	STEP 1

ANALISI NUTRIZIONALE MEDIA	Per 50 g (1 sacchetto)
kcal / kJ	203 / 847
Grassi (g)	9,3
di cui acidi grassi saturi (g)	0,9
Carboidrati (g)	1,9
di cui zuccheri (g)	< 0,5
Fibre (g)	15
Proteine (g)	20
Sale (g)	0,13

ALLERGENI PRESENTI*



UOVA

SOIA

LATTE

Cod. 316

Delizie alla Nocciola



Prezzo € 4,00	Porzioni 1
Prezzo porzione € 4,00	STEP 1

ANALISI NUTRIZIONALE MEDIA	Per 50 g (1 sacchetto)
kcal / kJ	203 / 847
Grassi (g)	9,3
di cui acidi grassi saturi (g)	0,9
Carboidrati (g)	1,9
di cui zuccheri (g)	< 0,5
Fibre (g)	15
Proteine (g)	20
Sale (g)	0,13

ALLERGENI PRESENTI*



UOVA

SOIA

LATTE

FRUTTA A GUSCIO

Cod. 317

Delizie al Cocco



Prezzo € 4,00	Porzioni 1
Prezzo porzione € 4,00	STEP 1

ANALISI NUTRIZIONALE MEDIA	Per 50 g (1 sacchetto)
kcal / kJ	203 / 847
Grassi (g)	9,3
di cui acidi grassi saturi (g)	0,9
Carboidrati (g)	1,9
di cui zuccheri (g)	< 0,5
Fibre (g)	15
Proteine (g)	20
Sale (g)	0,13

ALLERGENI PRESENTI*



UOVA

SOIA

LATTE

✓ Ricchi di proteine ✓ Ricchi di fibre (tranne il plumcake) ✓ Consigliati a colazione o a merenda, a partire dal 1° Step

Cod. 345

Plumcake gusto Arancia ricoperto di Cioccolato



GLUTEN FREE

Prezzo € 4,00	Porzioni 1
Prezzo porzione € 4,00	STEP 1

ANALISI NUTRIZIONALE MEDIA	Per 50 g (1 sacchetto)
kcal / kJ	214 / 897
Grassi (g)	13
di cui acidi grassi saturi (g)	3,0
Carboidrati (g)	12
di cui zuccheri (g)	< 0,5
di cui poliooli (g)	12
Fibre (g)	1,5
Proteine (g)	15
Sale (g)	0,03

ALLERGENI PRESENTI*



Cod. 390

Biscottone gusto Arancia ricoperto di Cioccolato



GLUTEN FREE

Prezzo € 4,00	Porzioni 1
Prezzo porzione € 4,00	STEP 1

ANALISI NUTRIZIONALE MEDIA	Per 4 biscotti 48 g (1 sacchetto)
kcal / kJ	217 / 908
Grassi (g)	13
di cui acidi grassi saturi (g)	5,7
Carboidrati (g)	10
di cui zuccheri (g)	< 0,5
di cui poliooli (g)	9,2
Fibre (g)	6,8
Proteine (g)	16
Sale (g)	0,02

ALLERGENI PRESENTI*



Cod. 391

Biscottone al Caffè ricoperto di Cioccolato



GLUTEN FREE

Prezzo € 4,00	Porzioni 1
Prezzo porzione € 4,00	STEP 1

ANALISI NUTRIZIONALE MEDIA	Per 4 biscotti 48 g (1 sacchetto)
kcal / kJ	217 / 908
Grassi (g)	13
di cui acidi grassi saturi (g)	5,7
Carboidrati (g)	10
di cui zuccheri (g)	< 0,5
di cui poliooli (g)	9,2
Fibre (g)	6,8
Proteine (g)	16
Sale (g)	0,02

ALLERGENI PRESENTI*



Cod. 392

Biscottone alla Nocciola ricoperto di Cioccolato



GLUTEN FREE

Prezzo € 4,00	Porzioni 1
Prezzo porzione € 4,00	STEP 1

ANALISI NUTRIZIONALE MEDIA	Per 4 biscotti 48 g (1 sacchetto)
kcal / kJ	217 / 908
Grassi (g)	13
di cui acidi grassi saturi (g)	5,7
Carboidrati (g)	10
di cui zuccheri (g)	< 0,5
di cui poliooli (g)	9,2
Fibre (g)	6,8
Proteine (g)	16
Sale (g)	0,02

ALLERGENI PRESENTI*



Cod. 400

Biscottone all'Arancia



GLUTEN FREE

Prezzo € 4,00	Porzioni 1
Prezzo porzione € 4,00	STEP 1

ANALISI NUTRIZIONALE MEDIA	Per 3 biscotti 50 g (1 sacchetto)
kcal / kJ	217 / 907
Grassi (g)	11
di cui acidi grassi saturi (g)	2,4
Carboidrati (g)	6,0
di cui zuccheri (g)	< 0,5
di cui poliooli (g)	5,0
Fibre (g)	9,6
Proteine (g)	20
Sale (g)	0,03

ALLERGENI PRESENTI*



Cod. 403

Biscottone alla Mandorla

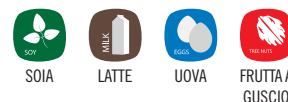


GLUTEN FREE

Prezzo € 4,00	Porzioni 1
Prezzo porzione € 4,00	STEP 1

ANALISI NUTRIZIONALE MEDIA	Per 3 biscotti 50 g (1 sacchetto)
kcal / kJ	217 / 907
Grassi (g)	11
di cui acidi grassi saturi (g)	2,4
Carboidrati (g)	6,0
di cui zuccheri (g)	< 0,5
di cui poliooli (g)	5,0
Fibre (g)	9,6
Proteine (g)	20
Sale (g)	0,03

ALLERGENI PRESENTI*



✓ Ricchi di proteine ✓ Ricchi di fibre ✓ Consigliati a colazione o a merenda, a partire dal 1° Step

Cod. 2303

Muffin all'Uvetta



Prezzo € 4,00	Porzioni 1
Prezzo porzione € 4,00	STEP 1

ANALISI NUTRIZIONALE MEDIA	Per 60 g (1 sacchetto)
kcal / kJ	216 / 897
Grassi (g)	13
di cui acidi grassi saturi (g)	6,0
Carboidrati (g)	5,4
di cui zuccheri (g)	1,5
Fibre (g)	7,2
Proteine (g)	16
Sale (g)	0,60

ALLERGENI PRESENTI*



Cod. 2304

Muffin con gocce di Cioccolato



Prezzo € 4,00	Porzioni 1
Prezzo porzione € 4,00	STEP 1

ANALISI NUTRIZIONALE MEDIA	Per 60 g (1 sacchetto)
kcal / kJ	216 / 896
Grassi (g)	14
di cui acidi grassi saturi (g)	6,6
Carboidrati (g)	4,8
di cui zuccheri (g)	<0,5
di cui polioli (g)	1,9
Fibre (g)	7,2
Proteine (g)	16
Sale (g)	0,60

ALLERGENI PRESENTI*



Cod. 2350

Cornetto



Prezzo € 4,00	Porzioni 1
Prezzo porzione € 4,00	STEP 1

ANALISI NUTRIZIONALE MEDIA	Per 55 g (1 sacchetto)
kcal / kJ	196 / 823
Grassi (g)	12
di cui acidi grassi saturi (g)	5,5
Carboidrati (g)	4,4
di cui zuccheri (g)	0,5
Fibre (g)	7,2
Proteine (g)	14
Sale (g)	0,55

ALLERGENI PRESENTI*



Cod. 2351

Cornetto farcito al Cacao e Nocciole



Prezzo € 4,00	Porzioni 1
Prezzo porzione € 4,00	STEP 1

ANALISI NUTRIZIONALE MEDIA	Per 55 g (1 sacchetto)
kcal / kJ	199 / 806
Grassi (g)	13
di cui acidi grassi saturi (g)	5,0
Carboidrati (g)	5,0
di cui zuccheri (g)	0,6
di cui polioli (g)	1,5
Fibre (g)	6,6
Proteine (g)	14
Sale (g)	0,55

ALLERGENI PRESENTI*



Cod. 20361

Fette Tostate al Naturale



Prezzo € 12,00	Porzioni 4
Prezzo porzione € 3,00	STEP 1

ANALISI NUTRIZIONALE MEDIA	Per 35 g (1 sacchetto)
kcal / kJ	138 / 575
Grassi (g)	5,6
di cui acidi grassi saturi (g)	3,9
Carboidrati (g)	2,8
di cui zuccheri (g)	<0,5
Fibre (g)	8,8
Proteine (g)	15
Sale (g)	0,54

ALLERGENI PRESENTI*



Cod. 20362

Fette Tostate al Cacao



Prezzo € 12,00	Porzioni 4
Prezzo porzione € 3,00	STEP 1

ANALISI NUTRIZIONALE MEDIA	Per 35 g (1 sacchetto)
kcal / kJ	142 / 594
Grassi (g)	6,0
di cui acidi grassi saturi (g)	3,9
Carboidrati (g)	2,8
di cui zuccheri (g)	<0,5
Fibre (g)	8,8
Proteine (g)	15
Sale (g)	0,57

ALLERGENI PRESENTI*



✓ Ricchi di proteine ✓ Ricchi di fibre ✓ Consigliati a colazione o a merenda, a partire dal 1° Step

Cod. 20365

Mini Fette Tostate con Cioccolato



- ✓ Ricoperte con cioccolato
- ✓ 4 fette per pacchetto
- ✓ 15 g di proteine per porzione
- ✓ Meno di 0,5 g di zucchero per porzione

Prezzo € 12,00	Porzioni 3
Prezzo porzione € 4,00	STEP 1

ANALISI NUTRIZIONALE MEDIA	Per 40 g (1 sacchetto)
kcal / kJ	162 / 676
Grassi (g)	6,9
di cui acidi grassi saturi (g)	1,2
Carboidrati (g)	7,2
di cui zuccheri (g)	< 0,5
di cui polioli (g)	3,7
Fibre (g)	7,8
Proteine (g)	15
Sale (g)	0,30

ALLERGENI PRESENTI*



Cod. 50610

Frollini con scorzette d'Arancia



GLUTEN FREE



Prezzo € 14,00	Porzioni 4
Prezzo porzione € 3,50	STEP 1

ANALISI NUTRIZIONALE MEDIA	Per 50 g (2 frollini)
kcal / kJ	210 / 874
Grassi (g)	12
di cui acidi grassi saturi (g)	0,3
Carboidrati (g)	3,8
di cui zuccheri (g)	< 0,5
di cui polioli (g)	3,2
Fibre (g)	9,8
Proteine (g)	19
Sale (g)	0,04

ALLERGENI PRESENTI*



Cod. 50611

Frollini al Cacao



GLUTEN FREE



Prezzo € 14,00	Porzioni 4
Prezzo porzione € 3,50	STEP 1

ANALISI NUTRIZIONALE MEDIA	Per 50 g (2 frollini)
kcal / kJ	208 / 874
Grassi (g)	12
di cui acidi grassi saturi (g)	0,3
Carboidrati (g)	3,8
di cui zuccheri (g)	< 0,5
di cui polioli (g)	3,2
Fibre (g)	9,8
Proteine (g)	19
Sale (g)	0,04

ALLERGENI PRESENTI*



Cod. 50612

Frollini gusto Vaniglia



GLUTEN FREE



Prezzo € 14,00	Porzioni 4
Prezzo porzione € 3,50	STEP 1

ANALISI NUTRIZIONALE MEDIA	Per 50 g (2 frollini)
kcal / kJ	208 / 874
Grassi (g)	12
di cui acidi grassi saturi (g)	0,3
Carboidrati (g)	3,8
di cui zuccheri (g)	< 0,5
di cui polioli (g)	3,2
Fibre (g)	9,8
Proteine (g)	19
Sale (g)	0,04

ALLERGENI PRESENTI*



✓ Ricchi di proteine ✓ Ricchi di fibre ✓ Basso contenuto di zuccheri ✓ Consigliati a pranzo e cena, a partire dal 1° Step

Cod. 2301

Bocconcino Bianco



Prezzo € 3,00	Porzioni 1
Prezzo porzione € 3,00	STEP 1

ANALISI NUTRIZIONALE MEDIA	Per 50 g (1 sacchetto)
kcal / kJ	162 / 674
Grassi (g)	8,0
di cui acidi grassi saturi (g)	3,0
Carboidrati (g)	5,0
di cui zuccheri (g)	< 0,5
Fibre (g)	9,0
Proteine (g)	13
Sale (g)	0,68

ALLERGENI PRESENTI*



Cod. 2302

Bocconcino** (ai semi)



Prezzo € 3,00	Porzioni 1
Prezzo porzione € 3,00	STEP 1

ANALISI NUTRIZIONALE MEDIA	Per 50 g (1 sacchetto)
kcal / kJ	164 / 680
Grassi (g)	9,0
di cui acidi grassi saturi (g)	2,9
Carboidrati (g)	4,0
di cui zuccheri (g)	< 0,5
Fibre (g)	12
Proteine (g)	11
Sale (g)	0,68

ALLERGENI PRESENTI*



Cod. 2308

Crostini all'Olio**



Prezzo € 4,00	Porzioni 1
Prezzo porzione € 4,00	STEP 1

ANALISI NUTRIZIONALE MEDIA	Per 50 g (1 sacchetto)
kcal / kJ	195 / 810
Grassi (g)	9,0
di cui acidi grassi saturi (g)	4,0
Carboidrati (g)	4,0
di cui zuccheri (g)	0,5
Fibre (g)	16
Proteine (g)	17
Sale (g)	0,85

ALLERGENI PRESENTI*



Cod. 2310

Crostini alle Olive**



Prezzo € 4,00	Porzioni 1
Prezzo porzione € 4,00	STEP 1

ANALISI NUTRIZIONALE MEDIA	Per 50 g (1 sacchetto)
kcal / kJ	184 / 764
Grassi (g)	8,0
di cui acidi grassi saturi (g)	5,5
Carboidrati (g)	4,0
di cui zuccheri (g)	0,5
Fibre (g)	16
Proteine (g)	16
Sale (g)	0,95

ALLERGENI PRESENTI*



Cod. 2321

Salatini al Rosmarino



Prezzo € 4,00	Porzioni 1
Prezzo porzione € 4,00	STEP 1

ANALISI NUTRIZIONALE MEDIA	Per 50 g (1 sacchetto)
kcal / kJ	198 / 822
Grassi (g)	10
di cui acidi grassi saturi (g)	3,0
Carboidrati (g)	4,5
di cui zuccheri (g)	< 0,5
Fibre (g)	14
Proteine (g)	16
Sale (g)	0,58

ALLERGENI PRESENTI*



Cod. 2322

Salatini al Pomodoro



Prezzo € 4,00	Porzioni 1
Prezzo porzione € 4,00	STEP 1

ANALISI NUTRIZIONALE MEDIA	Per 50 g (1 sacchetto)
kcal / kJ	198 / 822
Grassi (g)	10
di cui acidi grassi saturi (g)	2,9
Carboidrati (g)	5,0
di cui zuccheri (g)	0,5
Fibre (g)	14
Proteine (g)	15
Sale (g)	0,58

ALLERGENI PRESENTI*



*Verificare le contaminazioni crociate alle pagine 69-73 del catalogo, sulla confezione del prodotto, sul dépliant delle schede tecniche o su www.pentadiet.it

**Adatto ad una dieta vegana; non possiamo tuttavia garantire l'assenza di contaminazioni da derivati animali.

✓ Ricchi di proteine ✓ Ricchi di fibre ✓ Basso contenuto di zuccheri ✓ Consigliati a pranzo e cena, a partire dal 1° Step

Cod. 2340

Focaccia alle Olive



Prezzo € 4,50

Porzioni 1

Prezzo porzione € 4,50

STEP 1

ANALISI NUTRIZIONALE MEDIA	Per 60 g (1 sacchetto)
kcal / kJ	213 / 886
Grassi (g)	13
di cui acidi grassi saturi (g)	3,8
Carboidrati (g)	5,2
di cui zuccheri (g)	1,1
Fibre (g)	9,6
Proteine (g)	15
Sale (g)	0,90

ALLERGENI PRESENTI*



Cod. 20210

Cracker



Prezzo € 14,00

Porzioni 4

Prezzo porzione € 3,50

STEP 1

ANALISI NUTRIZIONALE MEDIA	Per 45 g (1 sacchetto)
kcal / kJ	185 / 767
Grassi (g)	9,0
di cui acidi grassi saturi (g)	2,8
Carboidrati (g)	5,0
di cui zuccheri (g)	< 0,5
Fibre (g)	11
Proteine (g)	15
Sale (g)	0,65

ALLERGENI PRESENTI*



Cod. 20323

Grissini al Sesamo



Prezzo € 16,00

Porzioni 4

Prezzo porzione € 4,00

STEP 1

ANALISI NUTRIZIONALE MEDIA	Per 50 g (1 sacchetto)
kcal / kJ	191 / 793
Grassi (g)	9,0
di cui acidi grassi saturi (g)	3,0
Carboidrati (g)	5,0
di cui zuccheri (g)	< 0,5
Fibre (g)	15
Proteine (g)	15
Sale (g)	0,63

ALLERGENI PRESENTI*



Cod. 2355

Cornetto Salato



- ✓ 13 g di proteine per porzione
- ✓ Ricco di fibre
- ✓ Con semi di sesamo
- ✓ Confezione monodose da 55 g

Prezzo € 4,00

Porzioni 1

Prezzo porzione € 4,00

STEP 1

ANALISI NUTRIZIONALE MEDIA	Per 55 g (1 sacchetto)
kcal / kJ	206 / 855
Grassi (g)	14
di cui acidi grassi saturi (g)	5,5
Carboidrati (g)	3,3
di cui zuccheri (g)	< 0,5
Fibre (g)	8,3
Proteine (g)	13
Sale (g)	0,74

ALLERGENI PRESENTI*



Novità



✓ Ricchi di proteine ✓ Ricchi di fibre ✓ Basso contenuto di zuccheri ✓ Consigliati a pranzo e cena, a partire dal 1° Step

Cod. 3001

Pane con i Cereali



Prezzo € 12,00	Porzioni 4
Prezzo porzione € 3,00	STEP 1

ANALISI NUTRIZIONALE MEDIA	Per 70 g (1 sacchetto)
kcal / kJ	185 / 770
Grassi (g)	9,2
di cui acidi grassi saturi (g)	1,0
Carboidrati (g)	5,3
di cui zuccheri (g)	1,8
Fibre (g)	9,9
Proteine (g)	15
Sale (g)	0,77

ALLERGENI PRESENTI*

GLUTINE SOIA SESAMO LATTE

Cod. 20336

Pane bianco morbido**



Prezzo € 14,00	Porzioni 3
Prezzo porzione € 4,67	STEP 1

ANALISI NUTRIZIONALE MEDIA	Per 75 g (1 sacchetto)
kcal / kJ	212 / 878
Grassi (g)	11
di cui acidi grassi saturi (g)	3,9
Carboidrati (g)	6,0
di cui zuccheri (g)	0,8
Fibre (g)	17
Proteine (g)	15
Sale (g)	0,75

ALLERGENI PRESENTI*

GLUTINE

Cod. 20360

Fette Tostate al Pomodoro



Prezzo € 12,00	Porzioni 4
Prezzo porzione € 3,00	STEP 1

ANALISI NUTRIZIONALE MEDIA	Per 35 g (1 sacchetto)
kcal / kJ	138 / 575
Grassi (g)	5,6
di cui acidi grassi saturi (g)	3,9
Carboidrati (g)	2,8
di cui zuccheri (g)	-0,5
Fibre (g)	8,8
Proteine (g)	15
Sale (g)	0,54

ALLERGENI PRESENTI*

GLUTINE UOVA

Cod. 50300

Grissini



Prezzo € 14,00	Porzioni 6
Prezzo porzione € 2,33	STEP 1

ANALISI NUTRIZIONALE MEDIA	Per 30 g (1 sacchetto)
kcal / kJ	121 / 506
Grassi (g)	5,6
di cui acidi grassi saturi (g)	0,6
Carboidrati (g)	1,4
di cui zuccheri (g)	<0,5
Fibre (g)	7,8
Proteine (g)	12
Sale (g)	0,24

ALLERGENI PRESENTI*

SOIA UOVA LATTE

Cod. 50306

Stick al Pomodoro



Prezzo € 14,00	Porzioni 6
Prezzo porzione € 2,33	STEP 1

ANALISI NUTRIZIONALE MEDIA	Per 30 g (1 sacchetto)
kcal / kJ	121 / 506
Grassi (g)	5,6
di cui acidi grassi saturi (g)	0,6
Carboidrati (g)	1,4
di cui zuccheri (g)	<0,5
Fibre (g)	7,8
Proteine (g)	12
Sale (g)	0,24

ALLERGENI PRESENTI*

SOIA UOVA LATTE

Cod. 50311

Schiacciatine al Rosmarino



Prezzo € 14,00	Porzioni 6
Prezzo porzione € 2,33	STEP 1

ANALISI NUTRIZIONALE MEDIA	Per 30 g (1 sacchetto)
kcal / kJ	121 / 506
Grassi (g)	5,6
di cui acidi grassi saturi (g)	0,5
Carboidrati (g)	1,4
di cui zuccheri (g)	-0,5
Fibre (g)	7,8
Proteine (g)	12
Sale (g)	0,24

ALLERGENI PRESENTI*

SOIA UOVA LATTE

*Verificare le contaminazioni crociate alle pagine 69-73 del catalogo, sulla confezione del prodotto, sul dépliant delle schede tecniche o su www.pentadiet.it
 **Adatto ad una dieta vegana; non possiamo tuttavia garantire l'assenza di contaminazioni da derivati animali.

golight

preparati salati
preparati dolci



In questa sezione potrai trovare



Preparati pronti all'uso



Pasta



Preparati con Fibrake

✓ Ricchi di proteine ✓ Basso contenuto di zuccheri ✓ Consigliati a pranzo o a cena (verificare lo Step nella scheda del prodotto).

Cod. 3010

Snack al Formaggio



Prezzo € 19,00

Porzioni 6

Prezzo porzione € 3,17

STEP 2

ANALISI NUTRIZIONALE MEDIA	Per 40 g (1 sacchetto)
kcal / kJ	195 / 814
Grassi (g)	9,6
di cui acidi grassi saturi (g)	5,6
Carboidrati (g)	10
di cui zuccheri (g)	1,3
Fibre (g)	2,1
Proteine (g)	16
Sale (g)	0,65

ALLERGENI PRESENTI*



LATTE

GLUTINE

SOIA

Cod. 10207

Spaghetti** (1 kg)



Prezzo € 14,50

Porzioni 10

Prezzo porzione € 1,45

STEP 4

ANALISI NUTRIZIONALE MEDIA	Per 100 g
kcal / kJ	338 / 1434
Grassi (g)	1,1
di cui acidi grassi saturi (g)	0,6
Carboidrati (g)	56
di cui zuccheri (g)	1,4
Fibre (g)	2,0
Proteine (g)	25
Sale (g)	1,4

ALLERGENI PRESENTI*



GLUTINE

Cod. 10500

Grissini al Naturale con Fibrake**



Prezzo € 7,00

Porzioni 7

Prezzo porzione € 1,00

STEP 3

ANALISI NUTRIZIONALE MEDIA	Per 30 g (2 sacchetti)
kcal / kJ	117 / 493
Grassi (g)	1,6
di cui acidi grassi saturi (g)	0,3
di cui acidi grassi monoinsaturi (g)	1,0
di cui acidi grassi polinsaturi (g)	0,3
Carboidrati (g)	22
di cui zuccheri (g)	0,8
Fibre (g)	2,5
Proteine (g)	3,0
Sale (g)	0,56

ALLERGENI PRESENTI*



GLUTINE

Cod. 10501

Grissini al Rosmarino con Fibrake**



Prezzo € 7,00

Porzioni 7

Prezzo porzione € 1,00

STEP 3

ANALISI NUTRIZIONALE MEDIA	Per 30 g (2 sacchetti)
kcal / kJ	117 / 493
Grassi (g)	1,6
di cui acidi grassi saturi (g)	0,3
di cui acidi grassi monoinsaturi (g)	1,0
di cui acidi grassi polinsaturi (g)	0,3
Carboidrati (g)	22
di cui zuccheri (g)	0,8
Fibre (g)	2,5
Proteine (g)	3,0
Sale (g)	0,56

ALLERGENI PRESENTI*



GLUTINE

Cod. 10503

Deli Toast



Prezzo € 8,50

Porzioni 5

Prezzo porzione € 1,70

STEP 3

ANALISI NUTRIZIONALE MEDIA	Per 30 g (1 sacchetto)
kcal / kJ	103 / 426
Grassi (g)	4,5
di cui acidi grassi saturi (g)	1,2
Carboidrati (g)	3,6
di cui zuccheri (g)	< 0,5
Fibre (g)	12
Proteine (g)	6,0
Sale (g)	0,42

ALLERGENI PRESENTI*



GLUTINE

Cod. 50507

Tagliatelle



Prezzo € 4,20

Porzioni 2

Prezzo porzione € 2,10

STEP 3

ANALISI NUTRIZIONALE MEDIA	Per 50 g (1 sacchetto)
kcal / kJ	151 / 632
Grassi (g)	1,7
di cui acidi grassi saturi (g)	0,6
Carboidrati (g)	10
di cui zuccheri (g)	< 0,5
Fibre (g)	17
Proteine (g)	15
Sale (g)	< 0,01

ALLERGENI PRESENTI*



UOVA

*Verificare le contaminazioni crociate alle pagine 69-73 del catalogo, sulla confezione del prodotto, sul dépliant delle schede tecniche o su www.pentadiet.it

**Adatto ad una dieta vegana; non possiamo tuttavia garantire l'assenza di contaminazioni da derivati animali.

✓ Ricchi di proteine ✓ Consigliati a colazione o a merenda (verificare lo Step nella scheda del prodotto)

Cod. 2008

Sfogliatine ricoperte di Cioccolato



Prezzo € 15,00	Sfogliatine 10
Prezzo porzione: n.a.	STEP 4

ANALISI NUTRIZIONALE MEDIA	Per 15 g (1 sfogliatina)
kcal / kJ	63 / 263
Grassi (g)	3,4
di cui acidi grassi saturi (g)	2,0
Carboidrati (g)	6,3
di cui zuccheri (g)	< 0,5
di cui poliooli (g)	4,1
Fibre (g)	0,8
Proteine (g)	3,2
Sale (g)	0,10

ALLERGENI PRESENTI*



Cod. 4002

Müesli gusto Cioccolato e Caramello**



Prezzo € 13,00	Porzioni 4
Prezzo porzione € 3,25	STEP 2

ANALISI NUTRIZIONALE MEDIA	Per 30 g (1 sacchetto)
kcal / kJ	120 / 505
Grassi (g)	2,6
di cui acidi grassi saturi (g)	0,5
Carboidrati (g)	12
di cui zuccheri (g)	5,5
di cui amido (g)	6,2
Fibre (g)	1,4
Proteine (g)	12
Sale (g)	0,30

ALLERGENI PRESENTI*



Cod. 10122

Biscotti Nocciola e Cioccolato



Prezzo € 14,00	Porzioni 5
Prezzo porzione € 2,80	STEP 2

ANALISI NUTRIZIONALE MEDIA	Per 37,5 g (5 biscotti)
kcal / kJ	183 / 765
Grassi (g)	9,0
di cui acidi grassi saturi (g)	4,1
Carboidrati (g)	14
di cui zuccheri (g)	7,1
Fibre (g)	1,4
Proteine (g)	11
Sale (g)	0,34

ALLERGENI PRESENTI*



Cod. 10123

Biscotti con scorzette d'Arancia candita



Prezzo € 14,00	Porzioni 5
Prezzo porzione € 2,80	STEP 2

ANALISI NUTRIZIONALE MEDIA	Per 37,5 g (5 biscotti)
kcal / kJ	179 / 751
Grassi (g)	8,3
di cui acidi grassi saturi (g)	4,1
Carboidrati (g)	15
di cui zuccheri (g)	6,6
Fibre (g)	0,7
Proteine (g)	11
Sale (g)	0,37

ALLERGENI PRESENTI*



Cod. 10124

Biscotti Mela e Cannella



Prezzo € 14,00	Porzioni 5
Prezzo porzione € 2,80	STEP 2

ANALISI NUTRIZIONALE MEDIA	Per 40 g (5 biscotti)
kcal / kJ	187 / 784
Grassi (g)	8,4
di cui acidi grassi saturi (g)	4,0
Carboidrati (g)	16
di cui zuccheri (g)	7,2
Fibre (g)	1,3
Proteine (g)	12
Sale (g)	0,34

ALLERGENI PRESENTI*



Cod. 10220

Biscotti ricoperti al Cioccolato



Prezzo € 14,00	Porzioni 5
Prezzo porzione € 2,80	STEP 3

ANALISI NUTRIZIONALE MEDIA	Per 44 g (1 sacchetto)
kcal / kJ	210 / 879
Grassi (g)	9,7
di cui acidi grassi saturi (g)	5,3
Carboidrati (g)	18
di cui zuccheri (g)	11
Fibre (g)	2,5
Proteine (g)	11
Sale (g)	0,40

ALLERGENI PRESENTI*



*Verificare le contaminazioni crociate alle pagine 69-73 del catalogo, sulla confezione del prodotto, sul dépliant delle schede tecniche o su www.pentadiet.it

**Adatto ad una dieta vegana; non possiamo tuttavia garantire l'assenza di contaminazioni da derivati animali.

✓ Ricchi di proteine e di fibre ✓ Basso contenuto di zuccheri ✓ Consigliati a colazione o a merenda (verificare lo Step nella scheda del prodotto)

Cod. 10530

Deli Biscuit



Prezzo € 14,50	Biscotti 10
Prezzo porzione: n.a.	STEP 3

ANALISI NUTRIZIONALE MEDIA	Per 25 g (1 biscotto)
kcal / kJ	81 / 335
Grassi (g)	4,2
di cui acidi grassi saturi (g)	2,8
Carboidrati (g)	5,0
di cui zuccheri (g)	< 0,5
di cui poliooli (g)	4,0
Fibre (g)	8,2
Proteine (g)	3,9
Sale (g)	0,15

ALLERGENI PRESENTI*



GLUTINE



LATTE



UOVA



SOIA

Cod. 10539

Deli Muffin



- ✓ Nuova formula **senza soia**
- ✓ **4 sacchetti** da 50 g cad.
- ✓ **Ricco di fibre**
- ✓ **Meno di 0,5 g di zuccheri** per porzione

Prezzo € 10,00	Porzioni 4
Prezzo porzione € 2,50	STEP 3

ANALISI NUTRIZIONALE MEDIA	Per 50 g (1 sacchetto)
kcal / kJ	165 / 681
Grassi (g)	10
di cui acidi grassi saturi (g)	5,0
Carboidrati (g)	4,0
di cui zuccheri (g)	< 0,5
di cui poliooli (g)	< 0,5
Fibre (g)	13
Proteine (g)	8,5
Sale (g)	0,58

ALLERGENI PRESENTI*



GLUTINE



LATTE



UOVA



I SUGGERIMENTI DI NEW PENTA

La soluzione “acqua/olio” per cotture e condimento

Si consiglia questa soluzione perché permette di ottenere un risparmio sul consumo dei grassi, soprattutto durante le cotture. L'olio extra vergine di oliva non deve raggiungere mai il “punto di fumo” fissato a 180°C, sottolineando che l'esatto punto di fumo dipende dal grado di raffinazione del prodotto usato. Potete trovare una via di mezzo creando appunto una soluzione così composta:



acqua
70 g



olio extra vergine
di oliva 30 g

Si versano i due liquidi in uno spruzzino per alimenti e si sbattono velocemente, si spruzza sul fondo della padella nella giusta misura. Bisogna però agitare la soluzione e spruzzare immediatamente altrimenti i due ingredienti si separano; non è un'emulsione. Ideale anche per procedere a cotture di carni panate al forno senza dover utilizzare il pennello eccedendo nell'utilizzo dell'olio. È possibile anche condire delle insalate in foglia.

preparati dolci e salati
per protocolli chetogenici specifici



In questa sezione potrai trovare



- ✓ Ricchi di fibre ✓ Con acetil-L-carnitina ✓ Con MCT C8-C10

PILLOLE DI NUTRIZIONE

La linea Keto 2.0

KETO 2.0 è la nuova linea di prodotti da forno unici ed esclusivi, frutto della ricerca scientifica, dello sviluppo tecnologico e dell'innovazione, che da sempre caratterizzano New Penta.

Sulla base delle scoperte e dei recenti studi in ambito scientifico e nutrizionale, **New Penta ha realizzato la linea di prodotti KETO 2.0, arricchiti con MCT e Acetil-L-Carnitina, ideale per chi segue un protocollo chetogenico per specifiche indicazioni.**

Per questo, anche i prodotti della linea KETO 2.0, come tutti i prodotti del metodo SAIP® di New Penta, devono essere sempre consigliati dal proprio referente sanitario.

Cod. 52510

Plum-Keto gusto Vaniglia ricoperto di Cioccolato



- ✓ 3 sacchetti da 53 g cad.
- ✓ 1,1 g di acetil-L-carnitina per porzione
- ✓ 2,7 g di MCT (C8-C10) per porzione
- ✓ Dolcificato con glicosidi steviolici



Prezzo € 15,00	Porzioni 3
Prezzo porzione € 5,00	

ANALISI NUTRIZIONALE MEDIA	Per 53 g (1 sacchetto)
kcal / kJ	279 / 1169
Grassi (g)	23
di cui acidi grassi saturi (g)	8,5
di cui MCT (C8-C10) (g)	2,7
Carboidrati (g)	8,4
di cui zuccheri (g)	0,6
di cui polioli (g)	5,6
Fibre (g)	7,8
Proteine (g)	8,0
Acetil-L-carnitina (g)	1,1
Sale (g)	0,02

ALLERGENI PRESENTI*



LATTE



UOVA



SOIA



PILLOLE DI NUTRIZIONE

L'olio MCT C8-C10

Gli MCT o trigliceridi a media catena, sono dei grassi che vengono digeriti e assorbiti più facilmente dal nostro organismo, costituendo una ottima fonte di energia rispetto ai trigliceridi a lunga catena (LCT) che per essere disponibili richiedono più passaggi metabolici. Inoltre gli MCT sono un valido alleato nella produzione di corpi chetonici.¹

Vari studi dimostrano come gli MCT del tipo C8 (acido caprilico) e C10 (acido caprico) siano quelli che promuovono il catabolismo lipidico e il consumo di energia.² Essi sono presenti in natura in quantità moderata nel cocco, nell'olio di palma e nel latte. **I prodotti della linea Keto 2.0 sono arricchiti con MCT C8-C10 per fornire una quota di grassi prontamente disponibili.**

1. Cliff J. d C. Harvey et al. (2018)
2. Karen Mumme et Welma Stonehouse (2015)

Cod. 52520

Keto-Biscuits alla Mandorla ricoperti di Cioccolato



- ✓ 4 sacchetti da 48 g cad.
- ✓ 1,0 g di acetil-L-carnitina per porzione
- ✓ 2,4 g di MCT (C8-C10) per porzione
- ✓ Dolcificato con glicosidi steviolici



Prezzo € 18,00	Porzioni 4
Prezzo porzione € 4,50	

ANALISI NUTRIZIONALE MEDIA	Per 48 g (1 sacchetto)
kcal / kJ	250 / 1045
Grassi (g)	20
di cui acidi grassi saturi (g)	7,8
di cui MCT (C8-C10) (g)	2,4
Carboidrati (g)	7,1
di cui zuccheri (g)	< 0,5
di cui polioli (g)	4,7
Fibre (g)	13
Proteine (g)	5,4
Acetil-L-carnitina (g)	1,0
Sale (g)	0,01

ALLERGENI PRESENTI*



LATTE



UOVA



FRUTTA A GUSCIO



SOIA



✓ Ricchi di fibre ✓ Con acetil-L-carnitina ✓ Con MCT C8-C10

Cod. 52540

Keto-Snack al Rosmarino



- ✓ 4 sacchetti da 50 g cad.
- ✓ 1,0 g di acetil-L-carnitina per porzione
- ✓ 2,5 g di MCT (C8-C10) per porzione

Prezzo € 18,00

Porzioni 4

Prezzo porzione € 4,50

ANALISI NUTRIZIONALE MEDIA	Per 50 g (1 sacchetto)
kcal / kj	261 / 1093
Grassi (g)	21
di cui acidi grassi saturi (g)	8,5
di cui MCT (C8-C10) (g)	2,5
Carboidrati (g)	2,0
di cui zuccheri (g)	< 0,5
Fibre (g)	18
Proteine (g)	6,6
Acetil-L-carnitina (g)	1,0
Sale (g)	0,30

ALLERGENI PRESENTI*



LATTE



UOVA



SOIA



PILLOLE DI NUTRIZIONE

La acetil-L-carnitina

La L-Carnitina è un composto di derivazione amminoacidica presente in natura principalmente nei tessuti animali e svolge il ruolo essenziale di “carrier” nel metabolismo energetico del nostro organismo. È cioè responsabile del trasporto degli acidi grassi a lunga catena (LCT) nei mitocondri, organelli cellulari adibiti alla produzione di energia.⁴

Il nostro corpo è in grado di produrre piccole quantità di L-Carnitina, in presenza e disponibilità di alcuni amminoacidi e altri cofattori, oppure può essere introdotto attraverso la dieta. Si trova infatti in abbondanza nella carne rossa. **I prodotti delle linee Keto 2.0 contengono L-acetil-carnitina che in diversi studi scientifici ha mostrato la capacità di intervenire nel fisiologico meccanismo di ossidazione dei grassi.**³

3. Klaus D. Wutzke et Henrik Lorenz (2004)

4. J. Bremer (1983)

Cod. 52541

Keto-Snack al Sesamo



- ✓ 4 sacchetti da 50 g cad.
- ✓ 1,0 g di acetil-L-carnitina per porzione
- ✓ 2,5 g di MCT (C8-C10) per porzione

Prezzo € 18,00

Porzioni 4

Prezzo porzione € 4,50

ANALISI NUTRIZIONALE MEDIA	Per 50 g (1 sacchetto)
kcal / kj	261 / 1093
Grassi (g)	21
di cui acidi grassi saturi (g)	8,5
di cui MCT (C8-C10) (g)	2,5
Carboidrati (g)	2,0
di cui zuccheri (g)	< 0,5
Fibre (g)	18
Proteine (g)	6,6
Acetil-L-carnitina (g)	1,0
Sale (g)	0,30

ALLERGENI PRESENTI*



LATTE



UOVA



SESAMO



SOIA



PILLOLE DI NUTRIZIONE

Bibliografia

1. Cliff J. d C. Harvey, Grant M. Schofield, Micalla Williden, and Joseph A. McQuillan - The Effect of Medium Chain Triglycerides on Time to Nutritional Ketosis and Symptoms of Keto-Induction in Healthy Adults: A Randomised Controlled Clinical Trial – Journal of Nutrition and Metabolism (2018)
2. Karen Mumme, Welma Stonehouse - Effects of Medium-Chain Triglycerides on Weight Loss and Body Composition: A Meta-Analysis of Randomized Controlled Trials - Journal of the Academy of Nutrition and Dietetics, Volume 115, Issue 2, February 2015, Pages 249-263
3. Klaus D. Wutzke, Henrik Lorenz – The effect of l-carnitine on fat oxidation, protein turnover, and body composition in slightly overweight subjects – Metabolism Volume 53, Issue 8, August 2004, Pages 1002-1006
4. J. Bremer. Carnitine - metabolism and functions - American Physiological Society, Physiological Reviews Vol. 63, No. 4 (1983)

integratori per il Metodo Multifasico SAIP®
integratori per specifiche esigenze



In questa sezione potrai trovare

✓ Da utilizzare secondo indicazioni del Responsabile Sanitario ✓ Il PentaCAL Plus è obbligatorio nel 1° e nel 2° Step

PILLOLE DI NUTRIZIONE

Il PentaCAL Plus. A cosa serve? Perché è obbligatorio?

Il PentaCAL Plus è un integratore multi-minerale, multi-vitaminico che permette di assumere Sali minerali, vitamine e antiossidanti in un'unica soluzione.

La sua formulazione è finalizzata al mantenimento del fisiologico Equilibrio Acido-Base dell'organismo, alla protezione delle cellule dallo stress ossidativo ed al sostentamento delle funzioni metaboliche cellulari.

Il PentaCAL Plus è obbligatorio nei primi due Step. La gestione del Metodo Multifasico SAIP® (e quindi della chetosi) infatti richiede una corretta integrazione vitaminica e salina. Il PentaCAL Plus è la soluzione imprescindibile per ristabilizzare i possibili squilibri indotti da tale regime alimentare.

Cod. 146

pentaCAL+plus**



+ Sali minerali



+ Protezione dallo stress ossidativo

+ Protezione per il normale funzionamento del sistema nervoso

+ Aroma arancia

Prezzo € 20,00 Bustine 30
STEP 1-5

ANALISI MEDIA	Per 2 Bustine
Magnesio	375 mg
Potassio	2000 mg
Vitamina C	120 mg
Vitamina E	18 mg
Selenio	83 mcg
Vitamina A	1,2 mg
Vitamina B6	3 mg
Vitamina B1	2,1 mg
Vitamina B2	2,4 mg
Acido Folico	400 mcg
Vitamina B12	3,75 mcg

ALLERGENI PRESENTI*

Nessuno



PILLOLE DI NUTRIZIONE

Le fibre

Le fibre sono componenti dei tessuti vegetali che nella dieta umana hanno un ruolo importante ma di fatto non si possono considerare un nutriente. Oltre ad aumentare il senso di sazietà ed a migliorare la funzionalità intestinale, studi ne hanno dimostrato l'importanza nella prevenzione dei tumori al colon e nel diminuire l'incidenza delle malattie cardiovascolari. La fibra è in grado di rallentare l'assorbimento dei carboidrati, riducendo il picco iperglicemico in digestione. I **DeliToast**, i **DeliMuffin** e i **DeliBiscuit** sono particolarmente ricchi di fibre.

Il Fibrake



Fibrake è un gruppo di 5 fibre che riducono l'indice glicemico degli alimenti frenando l'ingresso dei carboidrati nel sangue. Puoi trovare il Fibrake nel **PentaRED I.G.** e nei **Grissini Golight**.

Cod. 124

pentaRED I.G.



✓ Riduce la trasformazione dei carboidrati ingeriti in tessuto adiposo

✓ Riduce la sensazione di fame

✓ Con Fibrake

Prezzo € 15,00 Bustine 30
STEP 4-5

ANALISI MEDIA	Per 1 bustina
Inulina	1686,00 mg
Fibra di guar	617,01 mg
Fibra di psyllium	131,01 mg
Fibra di frumento	129,99 mg
Galatto-oligosaccaridi	89,01 mg

ALLERGENI PRESENTI*



GLUTINE

LATTE



*Verificare le contaminazioni crociate alle pagine 69-73 del catalogo, sulla confezione del prodotto, sul dépliant delle schede tecniche o su www.pentadiet.it

**Adatto ad una dieta vegana; non possiamo tuttavia garantire l'assenza di contaminazioni da derivati animali.

✓ Da utilizzare secondo indicazioni del Responsabile Sanitario

Cod. 126

pentaDEP**  

✓ **Detossinazione**
✓ **Drenaggio dei liquidi in eccesso**

Prezzo € 29,90	Comprese 30
STEP 1-2	

APPORTI MEDI di componenti caratterizzanti per dose massima giornaliera	Pari a 2 cpr.
Silimarina Fitosoma®	420 mg
Contenuto in silimarina	138,6 mg
Lespedeza estratto secco	300 mg
apporto di flavoni	18 mg

ALLERGENI PRESENTI* _____

 SOIA



Cod. 127

pentaINE**  

✓ **Limita a livello metabolico l'assorbimento di grassi e carboidrati**

Prezzo € 29,90	Comprese 30
STEP 4-5	

APPORTI MEDI di componenti caratterizzanti per dose massima giornaliera	Pari a 2 cpr.
Tarassaco estratto secco	400 mg
apporta inulina	100 mg
Fagiolo estratto secco	266,6 mg
apporta inibitore alfa-amilasi	16 mg

ALLERGENI PRESENTI* _____

Nessuno



Cod. 148

pentaLAX₂**  

✓ **Regolatore intestinale**

Prezzo € 15,00	Comprese 30
STEP 1-5	

APPORTI MEDI di componenti caratterizzanti per dose massima giornaliera	Pari a 2 cpr.
Prugna estratto secco	356 mg
di cui sorbitolo	24,9 mg
Malva estratto secco	178 mg
Camomilla estratto secco	100 mg
apporta apigenine tot.	0,3 mg
Finocchio dolce estratto secco	100 mg
apporta olio essenziale	2 mg
Passiflora estratto secco	100 mg
apporto di flavonoidi tot.	4 mg

ALLERGENI PRESENTI* _____

Nessuno

Novità



Cod. 129

pentaLIN**  

✓ **Favorisce la funzionalità del circolo veno-linfatico degli arti inferiori**

Prezzo € 29,90	Comprese 30
STEP 2-3	

APPORTI MEDI di componenti caratterizzanti per dose massima giornaliera	Pari a 2 cpr.
Meliloto estratto secco	400 mg
di cui cumarine apporto medio	74 mg
Ippocastano estratto secco semi	340 mg
di cui escina apporto medio	64,6 mg
Tè verde fosfolipide	300 mg
di cui epigallocatechina-gallato (EGCG)	39 mg

ALLERGENI PRESENTI* _____

 SOIA



*Verificare le contaminazioni crociate alle pagine 69-73 del catalogo, sulla confezione del prodotto, sul dépliant delle schede tecniche o su www.pentadiet.it

**Adatto ad una dieta vegana; non possiamo tuttavia garantire l'assenza di contaminazioni da derivati animali.

✓ Da utilizzare secondo indicazioni del Responsabile Sanitario ✓ Il PentaGUM può essere utilizzato per contrastare l'alito acetoneo

Cod. 134

pentaDREN Complex**



✓ **Drenaggio** dei liquidi corporei, funzionalità del **microcircolo**, **regolarità intestinale**, **equilibrio del peso corporeo**

Prezzo € 25,00 Fiale 12
STEP 1-5

LA QUANTITÀ GIORNALIERA DI UN FLACONE FORNISCE:

Ginkgo Biloba	1600,00 mg
Hamamelis Virginiana	1200,00 mg
Spirea Ulmaria	1200,00 mg
Orthosiphon Stamineus	1600,00 mg
Camelia Sinensis	1600,00 mg

ALLERGENI PRESENTI*
Nessuno



Cod. 133

pentaMET₂**



✓ **Integratore termogenico** che, accelerando i processi metabolici, **favorisce la riduzione della massa grassa**



Prezzo € 19,90 Compresse 30
STEP 3-4

ANALISI MEDIA	Per 3 cpr. dose giornaliera
Arancio amaro estratto secco	400 mg
Di cui sinefrina	24 mg
Resveratrolo fosfolipide	250 mg
di cui Polygonum cuspidatum e.s.	82,5 mg
di cui resveratrolo	75 mg
Tè verde fosfolipide	220 mg
di cui Camellia Sinensis e.s.	72,60 mg
di cui epigallocatechina-gallato (EGCG)	28,60 mg

ALLERGENI PRESENTI* _____



Cod. 150

pentaGUM**



- ✓ **La Scutellaria favorisce il rilassamento** (sonno)
- ✓ **La Melissa favorisce il rilassamento e il benessere mentale**
- ✓ **Gusto menta**
- ✓ **10 Chewing-gum per scatola**

Prezzo € 3,00 Chewing gum 10
STEP 1-5

ANALISI MEDIA	Per 3 chewing gum Dose giornaliera
L-Triptofano	75 mg
Melissa officinalis L.	75 mg
Scutellaria Lateriflora L.	60 mg

ALLERGENI PRESENTI* _____



Gusto Menta

*Verificare le contaminazioni crociate alle pagine 69-73 del catalogo, sulla confezione del prodotto, sul dépliant delle schede tecniche o su www.pentadiet.it

**Adatto ad una dieta vegana; non possiamo tuttavia garantire l'assenza di contaminazioni da derivati animali.

Le formule sono dei **programmi nutrizionali mirati e convenienti**.
Facilissimi da seguire, sono ideali per soddisfare specifiche esigenze.

Cod. 6001

Formula 1° Step



- ✓ 80 preparati
- ✓ 20 giorni
- ✓ Il programma piu' completo ed economico per il 1° Step
- ✓ Confezione mista di prodotti + PentaCAL Plus

✓ **Risparmi 40 Euro!**

Prezzo € 250,00

Preparati **80 + PentaCAL Plus**

Prezzo medio porzione (preparati) **€ 2,87**

STEP 1

Ogni confezione comprende:

- 1 Scatola Mista Bevande Calde,
- 2 Scatole Mista Yogurt
- 1 Scatola Mista Frappé,
- 1 Scatola Mista Crêpe e Pancake,
- 8 Sacchetti Delizie,
- 2 Drink,
- 1 Scatola Mista Omelette,
- 1 Scatola Mista Vellutate con Crostini,
- 1 Scatola Mista Creme Salate,
- 1 Scatola Mista Purée,
- 2 Scatole Pasta,
- 8 Sacchetti Crostini,
- 2 Sacchetti Salatini,
- 1 PentaCal Plus

ALLERGENI PRESENTI _____

Vedere i prodotti corrispondenti

Cod. 6003

Formula Express



- ✓ 57 preparati
- ✓ 14 giorni
- ✓ Per una rapida perdita di peso
- ✓ Confezione mista di prodotti + PentaCAL Plus

✓ **Risparmi 42 Euro!**

Prezzo € 165,00

Preparati **57 + PentaCAL Plus**

Prezzo medio porzione (preparati) **€ 2,54**

STEP 1

Ogni confezione comprende:

- 1 Scatola Mista Bevande Calde,
- 1 Scatola Mista Yogurt,
- 1 Scatola Mista Frappé,
- 8 Sacchetti Delizie,
- 2 Scatole Mista Omelette,
- 1 Scatola Mista Vellutate con Crostini,
- 1 Scatola Mista Creme Salate,
- 1 Scatola Pasta,
- 1 Scatola Pane con i Cereali
- 1 PentaCal Plus

ALLERGENI PRESENTI _____

Vedere i prodotti corrispondenti

Cod. 6004

Formula Efficienza



- ✓ 42 preparati
- ✓ 14 giorni
- ✓ Per una perdita di peso controllata
- ✓ Confezione mista di prodotti + PentaCAL Plus
- ✓ Ideale per il 2° Step

✓ **Risparmi 37 Euro!**

Prezzo € 125,00

Preparati **42 + PentaCAL Plus**

Prezzo medio porzione (preparati) **€ 2,50**

STEP 2

Ogni confezione comprende:

- 1 Scatola Mista Bevande Calde,
- 1 Scatola Mista Yogurt,
- 2 Smoothie in Bottiglia,
- 1 Scatola Barrette NP Bar Frutti Rossi,
- 1 Scatola Barrette NP Bar Cioccolato,
- 1 Scatola Mista Omelette,
- 1 Scatola Mista Creme Salate,
- 2 Sacchetti Crostini,
- 1 PentaCal Plus

ALLERGENI PRESENTI _____

Vedere i prodotti corrispondenti



Si possono verificare piccole differenze tra le indicazioni presenti sulla seguente tabella a causa del costante aggiornamento dei prodotti. **In caso di dubbio fanno sempre fede le indicazioni riportate sulla confezione in uso.**

NOME PRODOTTO	GLUTINE	CROSTACEI	UOVA	PESCE	ARACHIDI	SOIA	LATTE LATTOSIO	FRUTTA GUSCIO	SEDANO	SENAPE	SESAMO	ANIDRIDE SOLFOROSA SOLFITI	LUPINI	MOLLUSCHI
Bevanda al cacao	●	●	●	●	●	●	●	●	●	●	●	●	●	●
Bevanda al cacao in barattolo	●	●	●	●	●	●	●	●	●	●	●	●	●	●
Bevanda al cacao SG	●	●	●	●	●	●	●	●	●	●	●	●	●	●
Bevanda al cacao SPL	●	●	●	●	●	●	●	●	●	●	●	●	●	●
Bevanda al cappuccino	●	●	●	●	●	●	●	●	●	●	●	●	●	●
Bevanda al cappuccino in barattolo	●	●	●	●	●	●	●	●	●	●	●	●	●	●
Bevanda pesca e mango	●	●	●	●	●	●	●	●	●	●	●	●	●	●
Bevanda tè alla pesca	●	●	●	●	●	●	●	●	●	●	●	●	●	●
Biscotti ricoperti al cioccolato	●	●	●	●	●	●	●	●	●	●	●	●	●	●
Biscotti mela e cannella	●	●	●	●	●	●	●	●	●	●	●	●	●	●
Biscotti nocciola e cioccolato	●	●	●	●	●	●	●	●	●	●	●	●	●	●
Biscotti scorzette di arancia	●	●	●	●	●	●	●	●	●	●	●	●	●	●
Biscottone alla mandorla	●	●	●	●	●	●	●	●	●	●	●	●	●	●
Biscottone all'arancia	●	●	●	●	●	●	●	●	●	●	●	●	●	●
Biscottone arancia ricoperto ciocc	●	●	●	●	●	●	●	●	●	●	●	●	●	●
Biscottone caffè ricoperto ciocc	●	●	●	●	●	●	●	●	●	●	●	●	●	●
Biscottone nocciola ricoperto ciocc	●	●	●	●	●	●	●	●	●	●	●	●	●	●
Bites cacao e nocciola con ripieno white	●	●	●	●	●	●	●	●	●	●	●	●	●	●
Bites white con ripieno al pistacchio	●	●	●	●	●	●	●	●	●	●	●	●	●	●
Bocconcino ai semi	●	●	●	●	●	●	●	●	●	●	●	●	●	●
Bocconcino bianco	●	●	●	●	●	●	●	●	●	●	●	●	●	●
Bottoncini al cioccolato	●	●	●	●	●	●	●	●	●	●	●	●	●	●
Budino cioccolato	●	●	●	●	●	●	●	●	●	●	●	●	●	●
Budino vaniglia	●	●	●	●	●	●	●	●	●	●	●	●	●	●
Burger di pollo	●	●	●	●	●	●	●	●	●	●	●	●	●	●
Choc o' crunchy quinoa dark	●	●	●	●	●	●	●	●	●	●	●	●	●	●
Choc o' crunchy quinoa	●	●	●	●	●	●	●	●	●	●	●	●	●	●
Choc o' bar black & white	●	●	●	●	●	●	●	●	●	●	●	●	●	●
Choc o' bar	●	●	●	●	●	●	●	●	●	●	●	●	●	●
Choc o' bar white	●	●	●	●	●	●	●	●	●	●	●	●	●	●
Choc o' crock double dark	●	●	●	●	●	●	●	●	●	●	●	●	●	●
Choc o' crock	●	●	●	●	●	●	●	●	●	●	●	●	●	●
Choc o' crock white	●	●	●	●	●	●	●	●	●	●	●	●	●	●
Confettura di fragole	●	●	●	●	●	●	●	●	●	●	●	●	●	●
Confettura di mirtilli	●	●	●	●	●	●	●	●	●	●	●	●	●	●
Confettura di pesche	●	●	●	●	●	●	●	●	●	●	●	●	●	●
Cookies cream	●	●	●	●	●	●	●	●	●	●	●	●	●	●
Cornetto	●	●	●	●	●	●	●	●	●	●	●	●	●	●
Cornetto farcito cacao-nocciola	●	●	●	●	●	●	●	●	●	●	●	●	●	●

● Assente

● Possibili tracce

● Presente

NOME PRODOTTO	GLUTINE	CROSTACEI	UOVA	PESCE	ARACHIDI	SOIA	LATTE LATTOSIO	FRUTTA GUSCIO	SEDANO	SENAPE	SESAMO	ANIDRIDE SOLFOROSA SOLFITI	LUPINI	MOLLUSCHI
Cornetto salato	●	●	●	●	●	●	●	●	●	●	●	●	●	●
Crackers	●	●	●	●	●	●	●	●	●	●	●	●	●	●
Crema al gusto di asparagi	●	●	●	●	●	●	●	●	●	●	●	●	●	●
Crema al gusto di legumi SPL	●	●	●	●	●	●	●	●	●	●	●	●	●	●
Crema al gusto di legumi	●	●	●	●	●	●	●	●	●	●	●	●	●	●
Crema al gusto di pollo	●	●	●	●	●	●	●	●	●	●	●	●	●	●
Crema catalana	●	●	●	●	●	●	●	●	●	●	●	●	●	●
Crema dessert gusto pistacchio	●	●	●	●	●	●	●	●	●	●	●	●	●	●
Crema di funghi	●	●	●	●	●	●	●	●	●	●	●	●	●	●
Crema di porri	●	●	●	●	●	●	●	●	●	●	●	●	●	●
Crema di zucca al gusto di parmigiano	●	●	●	●	●	●	●	●	●	●	●	●	●	●
Crème dessert gusto cioccolato	●	●	●	●	●	●	●	●	●	●	●	●	●	●
Crepe all'arancia	●	●	●	●	●	●	●	●	●	●	●	●	●	●
Crepe bacon e formaggio	●	●	●	●	●	●	●	●	●	●	●	●	●	●
Crocchette con patate	●	●	●	●	●	●	●	●	●	●	●	●	●	●
Crocchette gusto pollo	●	●	●	●	●	●	●	●	●	●	●	●	●	●
Crostini alle olive	●	●	●	●	●	●	●	●	●	●	●	●	●	●
Crostini all'olio	●	●	●	●	●	●	●	●	●	●	●	●	●	●
DeliBiscuit	●	●	●	●	●	●	●	●	●	●	●	●	●	●
DeliCream	●	●	●	●	●	●	●	●	●	●	●	●	●	●
DeliMuffin	●	●	●	●	●	●	●	●	●	●	●	●	●	●
DeliNuts	●	●	●	●	●	●	●	●	●	●	●	●	●	●
DeliToast	●	●	●	●	●	●	●	●	●	●	●	●	●	●
Delizie al cacao	●	●	●	●	●	●	●	●	●	●	●	●	●	●
Delizie al cocco	●	●	●	●	●	●	●	●	●	●	●	●	●	●
Delizie alla nocciola	●	●	●	●	●	●	●	●	●	●	●	●	●	●
Delizie limone e vaniglia	●	●	●	●	●	●	●	●	●	●	●	●	●	●
Doblone	●	●	●	●	●	●	●	●	●	●	●	●	●	●
Doblone white	●	●	●	●	●	●	●	●	●	●	●	●	●	●
Drink gusto cioccolato	●	●	●	●	●	●	●	●	●	●	●	●	●	●
Drink gusto vaniglia	●	●	●	●	●	●	●	●	●	●	●	●	●	●
Fette tostate al cacao	●	●	●	●	●	●	●	●	●	●	●	●	●	●
Fette tostate al naturale	●	●	●	●	●	●	●	●	●	●	●	●	●	●
Fette tostate al pomodoro	●	●	●	●	●	●	●	●	●	●	●	●	●	●
Filetto di pollo al naturale	●	●	●	●	●	●	●	●	●	●	●	●	●	●
Filetto di pollo al pomodoro	●	●	●	●	●	●	●	●	●	●	●	●	●	●
Focaccia alle olive	●	●	●	●	●	●	●	●	●	●	●	●	●	●
Formaggio spalmabile al naturale	●	●	●	●	●	●	●	●	●	●	●	●	●	●
Frappé al caramello	●	●	●	●	●	●	●	●	●	●	●	●	●	●

● Assente

● Possibili tracce

● Presente

NOME PRODOTTO	GLUTINE	CROSTACEI	UOVA	PESCE	ARACHIDI	SOIA	LATTE LATTOSIO	FRUTTA GUSCIO	SEDANO	SENAPE	SESAMO	ANIDRIDE SOLFOROSA SOLFITI	LUPINI	MOLLUSCHI
Frappé gusto cioccolato	●	●	●	●	●	●	●	●	●	●	●	●	●	●
Frappé al cocco	●	●	●	●	●	●	●	●	●	●	●	●	●	●
Frappé gusto fragola	●	●	●	●	●	●	●	●	●	●	●	●	●	●
Frappé alla nocciola	●	●	●	●	●	●	●	●	●	●	●	●	●	●
Frappé gusto pesca	●	●	●	●	●	●	●	●	●	●	●	●	●	●
Frappé alla vaniglia	●	●	●	●	●	●	●	●	●	●	●	●	●	●
Frollini al cacao	●	●	●	●	●	●	●	●	●	●	●	●	●	●
Frollini con scorzette di arancia	●	●	●	●	●	●	●	●	●	●	●	●	●	●
Frollini gusto vaniglia	●	●	●	●	●	●	●	●	●	●	●	●	●	●
Fusilli	●	●	●	●	●	●	●	●	●	●	●	●	●	●
Grissini al naturale	●	●	●	●	●	●	●	●	●	●	●	●	●	●
Grissini	●	●	●	●	●	●	●	●	●	●	●	●	●	●
Grissini al rosmarino	●	●	●	●	●	●	●	●	●	●	●	●	●	●
Grissini al sesamo	●	●	●	●	●	●	●	●	●	●	●	●	●	●
Insalata di tonno mediterranea	●	●	●	●	●	●	●	●	●	●	●	●	●	●
Keto-biscuits	●	●	●	●	●	●	●	●	●	●	●	●	●	●
Keto-snack rosmarino	●	●	●	●	●	●	●	●	●	●	●	●	●	●
Keto-snack sesamo	●	●	●	●	●	●	●	●	●	●	●	●	●	●
Ketchup	●	●	●	●	●	●	●	●	●	●	●	●	●	●
Marmellata di arance	●	●	●	●	●	●	●	●	●	●	●	●	●	●
Mini dobloni dark al cocco	●	●	●	●	●	●	●	●	●	●	●	●	●	●
Mini dobloni dark al pistacchio	●	●	●	●	●	●	●	●	●	●	●	●	●	●
Mini dobloni dark gusto amarena	●	●	●	●	●	●	●	●	●	●	●	●	●	●
Mini dobloni white gusto mandorla	●	●	●	●	●	●	●	●	●	●	●	●	●	●
Mini fette tostate con cioccolato	●	●	●	●	●	●	●	●	●	●	●	●	●	●
Mousse al cioccolato	●	●	●	●	●	●	●	●	●	●	●	●	●	●
Mousse gusto pera con cioccolato	●	●	●	●	●	●	●	●	●	●	●	●	●	●
Muesli cereali caffè e cioccolato	●	●	●	●	●	●	●	●	●	●	●	●	●	●
Muesli gusto cioccolato caramello	●	●	●	●	●	●	●	●	●	●	●	●	●	●
Muffin con gocce di cioccolato	●	●	●	●	●	●	●	●	●	●	●	●	●	●
Muffin all'uvetta	●	●	●	●	●	●	●	●	●	●	●	●	●	●
Myopenta bevanda al cacao	●	●	●	●	●	●	●	●	●	●	●	●	●	●
Nachos gusto bacon	●	●	●	●	●	●	●	●	●	●	●	●	●	●
Nachos gusto pollo e mais	●	●	●	●	●	●	●	●	●	●	●	●	●	●
NP BAR Arancia	●	●	●	●	●	●	●	●	●	●	●	●	●	●
NP BAR Caramello	●	●	●	●	●	●	●	●	●	●	●	●	●	●
NP BAR Cioccolato	●	●	●	●	●	●	●	●	●	●	●	●	●	●
NP BAR Cocco	●	●	●	●	●	●	●	●	●	●	●	●	●	●
NP BAR Limone	●	●	●	●	●	●	●	●	●	●	●	●	●	●

● Assente

● Possibili tracce

● Presente

NOME PRODOTTO	GLUTINE	CROSTACEI	UOVA	PESCE	ARACHIDI	SOIA	LATTE LATTOSIO	FRUTTA GUSCIO	SEDANO	SENAPE	SESAMO	ANIDRIDE SOLFOROSA SOLFITI	LUPINI	MOLLUSCHI
NP BAR Mela yogurt	●	●	●	●	●	●	●	●	●	●	●	●	●	●
NP BAR Pistacchio	●	●	●	●	●	●	●	●	●	●	●	●	●	●
Omelette ai funghi	●	●	●	●	●	●	●	●	●	●	●	●	●	●
Omelette alle cipolle	●	●	●	●	●	●	●	●	●	●	●	●	●	●
Omelette alle erbette	●	●	●	●	●	●	●	●	●	●	●	●	●	●
Omelette alle erbette SPL	●	●	●	●	●	●	●	●	●	●	●	●	●	●
Omelette erba cipollina	●	●	●	●	●	●	●	●	●	●	●	●	●	●
Omelette gusto formaggio	●	●	●	●	●	●	●	●	●	●	●	●	●	●
Omelette gusto prosciutto con formaggio	●	●	●	●	●	●	●	●	●	●	●	●	●	●
Omelette mediterranea	●	●	●	●	●	●	●	●	●	●	●	●	●	●
Pancake	●	●	●	●	●	●	●	●	●	●	●	●	●	●
Pane bianco morbido	●	●	●	●	●	●	●	●	●	●	●	●	●	●
Pane con i cereali	●	●	●	●	●	●	●	●	●	●	●	●	●	●
Patatine gusto formaggio con cipolla	●	●	●	●	●	●	●	●	●	●	●	●	●	●
Patatine gusto barbecue	●	●	●	●	●	●	●	●	●	●	●	●	●	●
Pentabios Active	●	●	●	●	●	●	●	●	●	●	●	●	●	●
Pentabios Balance	●	●	●	●	●	●	●	●	●	●	●	●	●	●
PentaCAL Plus	●	●	●	●	●	●	●	●	●	●	●	●	●	●
PentaDEP	●	●	●	●	●	●	●	●	●	●	●	●	●	●
PentaDREN Complex	●	●	●	●	●	●	●	●	●	●	●	●	●	●
PentaGUM	●	●	●	●	●	●	●	●	●	●	●	●	●	●
PentaINE	●	●	●	●	●	●	●	●	●	●	●	●	●	●
PentaLAX 2	●	●	●	●	●	●	●	●	●	●	●	●	●	●
PentaLIN	●	●	●	●	●	●	●	●	●	●	●	●	●	●
PentaMET 2	●	●	●	●	●	●	●	●	●	●	●	●	●	●
PentaRED I.G.	●	●	●	●	●	●	●	●	●	●	●	●	●	●
Plumcake arancia ricoperto al cioccolato	●	●	●	●	●	●	●	●	●	●	●	●	●	●
Plum-Keto	●	●	●	●	●	●	●	●	●	●	●	●	●	●
Polpette di legumi	●	●	●	●	●	●	●	●	●	●	●	●	●	●
Pentamix	●	●	●	●	●	●	●	●	●	●	●	●	●	●
Puree di patate	●	●	●	●	●	●	●	●	●	●	●	●	●	●
Puree di patate e formaggio	●	●	●	●	●	●	●	●	●	●	●	●	●	●
Puree gusto prosciutto con formaggio	●	●	●	●	●	●	●	●	●	●	●	●	●	●
Risotto ai funghi al gusto di formaggio	●	●	●	●	●	●	●	●	●	●	●	●	●	●
Salamino	●	●	●	●	●	●	●	●	●	●	●	●	●	●
Salamino piccante	●	●	●	●	●	●	●	●	●	●	●	●	●	●
Salatini al pomodoro	●	●	●	●	●	●	●	●	●	●	●	●	●	●
Salatini al rosmarino	●	●	●	●	●	●	●	●	●	●	●	●	●	●
Schiacciatine al rosmarino	●	●	●	●	●	●	●	●	●	●	●	●	●	●

● Assente

● Possibili tracce

● Presente

NOME PRODOTTO	GLUTINE	CROSTACEI	UOVA	PESCE	ARACHIDI	SOIA	LATTE LATTOSIO	FRUTTA A GUSCIO	SEDANO	SENAPE	SESAMO	ANIDRIDE SOLFOROSA SOLFITI	LUPINI	MOLLUSCHI
Sedanini	●	●	●	●	●	●	●	●	●	●	●	●	●	●
Senape	●	●	●	●	●	●	●	●	●	●	●	●	●	●
Sfogliatine ricoperte al cioccolato	●	●	●	●	●	●	●	●	●	●	●	●	●	●
Shirataki	●	●	●	●	●	●	●	●	●	●	●	●	●	●
Smoothie alla banana	●	●	●	●	●	●	●	●	●	●	●	●	●	●
Smoothie alla fragola	●	●	●	●	●	●	●	●	●	●	●	●	●	●
Snack formaggio	●	●	●	●	●	●	●	●	●	●	●	●	●	●
Spaghetti	●	●	●	●	●	●	●	●	●	●	●	●	●	●
Stick al pomodoro	●	●	●	●	●	●	●	●	●	●	●	●	●	●
Stick alla nocciola ricoperti di cioccolato	●	●	●	●	●	●	●	●	●	●	●	●	●	●
Stick Black & White	●	●	●	●	●	●	●	●	●	●	●	●	●	●
Stick White	●	●	●	●	●	●	●	●	●	●	●	●	●	●
Tagliatelle	●	●	●	●	●	●	●	●	●	●	●	●	●	●
Tagliatelle SG	●	●	●	●	●	●	●	●	●	●	●	●	●	●
Tavoletta al cacao	●	●	●	●	●	●	●	●	●	●	●	●	●	●
Tiramisù	●	●	●	●	●	●	●	●	●	●	●	●	●	●
Vellutata verde con crostini	●	●	●	●	●	●	●	●	●	●	●	●	●	●
Vellutata 8 verdure con crostini	●	●	●	●	●	●	●	●	●	●	●	●	●	●
Vellutata gusto asparagi con crostini	●	●	●	●	●	●	●	●	●	●	●	●	●	●
Wafer gusto cioccolato	●	●	●	●	●	●	●	●	●	●	●	●	●	●
Wafer gusto vaniglia	●	●	●	●	●	●	●	●	●	●	●	●	●	●
Wafer gusto caffè	●	●	●	●	●	●	●	●	●	●	●	●	●	●
Wurstel	●	●	●	●	●	●	●	●	●	●	●	●	●	●
Yogurt ai frutti di bosco	●	●	●	●	●	●	●	●	●	●	●	●	●	●
Yogurt ai frutti di bosco SPL	●	●	●	●	●	●	●	●	●	●	●	●	●	●
Yogurt bianco con cereali e uvetta	●	●	●	●	●	●	●	●	●	●	●	●	●	●
Yogurt stracciatella	●	●	●	●	●	●	●	●	●	●	●	●	●	●
Zuppa gusto manzo	●	●	●	●	●	●	●	●	●	●	●	●	●	●
Zuppa bacon e piselli	●	●	●	●	●	●	●	●	●	●	●	●	●	●
Zuppa di verdure SG	●	●	●	●	●	●	●	●	●	●	●	●	●	●
Zuppa vegana	●	●	●	●	●	●	●	●	●	●	●	●	●	●

● Assente

● Possibili tracce

● Presente

A) Come ordinare i prodotti con il Modulo d'Ordine Cartaceo



a) Il primo ordine dovrà essere effettuato inviando copia delle pagine A e B del Modulo d'Ordine tramite e-mail all'indirizzo "ordini@pentadiet.it" oppure tramite fax al n. +39 0171/349705.

b) Gli ordini successivi potranno essere effettuati comunicando il numero del Modulo d'Ordine tramite fax, e-mail, telefono o numero verde.

c) Utilizzo.

Il Modulo d'Ordine Cartaceo dovrà obbligatoriamente essere compilato in ogni sua parte recante l'asterisco (*).

Le pagine interne del Modulo (pagine A e B), una volta compilate, dovranno essere inviate entrambe.

È possibile dividere il Modulo staccando l'una dall'altra le due pagine interne A e B lungo l'apposita perforatura. Nel suddetto caso sarà necessario che entrambe le pagine interne A e B così ottenute siano inviate e che entrambe riportino nome, cognome e numero di telefono del cliente.

d) Prezzi e modalità di pagamento.

I prezzi e le tariffe indicati sul Modulo d'Ordine Cartaceo sono espressi in euro con i.v.a. 10% o 22% compresa. Il pagamento del prezzo dei Prodotti dovrà essere effettuato con una delle seguenti modalità:

- contrassegno (alla consegna: con contanti o assegno bancario intestato a New Penta S.r.l.);
- bonifico bancario anticipato* (prima di effettuare il bonifico sarete contattati dal Servizio Clienti per verificare l'importo del prezzo dei Prodotti ordinati);
- carta di credito* (per effettuare il pagamento con carta di credito sarete contattati dal Servizio Clienti).

***Gli ordini di Prodotti regolati con bonifico bancario o carta di credito verranno gestiti solo ad avvenuto accredito in favore di New Penta S.r.l. del relativo totale prezzo.**

B) Come ordinare i prodotti attraverso il sito web www.pentadiet.it

È possibile effettuare ordini di Prodotti sul sito web di New Penta S.r.l. solo in presenza di una prescrizione online (fatta attraverso l'apposita piattaforma web) del Referente Sanitario.

Per maggiori informazioni:

<https://pentadiet.it/come-funziona-per-il-paziente>

Modalità di pagamento con sito web www.pentadiet.it

- contrassegno (alla consegna);
- carta di credito (PayPal**).

**Quando effettui un ordine con PayPal, sarai reindirizzato alla pagina del pagamento PayPal, puoi confermare il pagamento inserendo il tuo nome utente e password di PayPal. Se non hai un conto PayPal puoi pagare cliccando su "Paga con Carta Di Debito / Credito" e sarai reindirizzato ad una pagina sicura dove puoi inserire i dati della carta di credito e completare il pagamento in modo sicuro tramite PayPal. Le carte accettate da PayPal devono appartenere ai circuiti Aura, American Express, MasterCard, Visa e Visa Electron. All'interno di questa categoria rientrano sia le carte di credito e di debito che le carte prepagate ricaricabili che operano su questi sistemi.

Le presenti condizioni si applicano esclusivamente agli acquisti effettuati da consumatori privati e non a quelli effettuati da operatori professionali.

1) Evasione degli ordini.

Condizione per l'evasione degli ordini di Prodotti effettuati e ricevuti tramite fax, e-mail, telefono o numero verde è l'indicazione delle seguenti informazioni: dati anagrafici del cliente, dati e specifiche di spedizione, elenco dei Prodotti acquistati, consenso al trattamento dei dati personali, modalità di pagamento ed autorizzazione del Referente Sanitario.

Gli ordini di Prodotti effettuati tramite il sito web verranno gestiti dopo l'avvenuta ricezione da parte del cliente della e-mail di New Penta S.r.l. di conferma dell'ordine stesso.

Gli ordini di Prodotti effettuati e ricevuti completi di tutte le informazioni di cui sopra, **accettati da New Penta S.r.l.**, confermati dal cliente e **regolati secondo le modalità di pagamento** di cui al punto A)-d), **saranno gestiti entro i due giorni lavorativi successivi.**

New Penta S.r.l. evaderà gli ordini affidando la consegna dei Prodotti ordinati al corriere espresso incaricato della stessa, con contributo spese di spedizione a carico del cliente e ciò nei limiti delle proprie disponibilità e giacenze di magazzino.

Eventuali Prodotti mancanti, previo accordo con il cliente, verranno sostituiti con altri Prodotti subito disponibili a magazzino.

Al momento della spedizione dei Prodotti ordinati, New Penta S.r.l. emetterà regolare fattura fiscale comprensiva di contributo spese di spedizione.

La cifra che verrà riportata sul contrassegno rappresenterà il totale importo da pagare comprensivo di ogni spesa ed onere fiscale.

In caso di errata indicazione da parte del cliente sul Modulo d'Ordine Cartaceo del prezzo totale dei Prodotti ordinati, verrà considerato l'effettivo quantitativo dei Prodotti ordinati medesimi ed il loro prezzo totale verrà calcolato come da relativo listino vigente.

2) Consegne.

Tutti gli ordini di Prodotti saranno consegnati tramite corriere espresso e prevedono la consegna dal lunedì al venerdì (esclusi festivi e feste nazionali) **nelle 24/48 ore successive all'affidamento dell'ordine stesso al corriere.**

Per le regioni italiane Calabria, Puglia, Basilicata, Sicilia e Sardegna, la consegna dei Prodotti avverrà entro le 72 ore.

Una volta spediti i Prodotti il Cliente riceverà e-mail di conferma in cui sarà incluso un link a cui fare riferimento per il tracciamento della spedizione.

New Penta S.r.l. si impegna a rispettare le predette tempistiche, salvo impedimenti, cause o motivi ostativi estranei alla sua sfera di azione o alla stessa non riconducibili o imputabili e, in ogni caso, salvo caso fortuito o forza maggiore.

Il cliente non potrà conoscere l'orario esatto di consegna dei Prodotti, trattandosi di circostanza variabile dipendente dal corriere espresso che organizzerà ed effettuerà le relative spedizioni in base ai luoghi di destinazione.

Eventuali ritardi nel recapito dei Prodotti ordinati non daranno diritto al cliente di rifiutarne la relativa consegna, di chiederne una riduzione di prezzo e neppure di richiedere qualsivoglia danno, indennità, interesse o altre somme.

In caso di assenza del cliente destinatario al primo tentativo di consegna, il corriere espresso deporrà un avviso e ripasserà in consegna il giorno successivo.

In caso di mancato deposito di avviso di secondo tentativo di consegna o di mancato recapito dei Prodotti ordinati nei tempi indicati, il cliente potrà contattare il Servizio Clienti per gestire il disservizio.

3) Vizi, difetti e non conformità.

Qualora i pacchi dovessero presentare vizi, difetti o non conformità riconducibili a cattivo trattamento durante le operazioni di trasporto e recapito, la relativa consegna **dovrà essere rifiutata dal cliente o ritirata con riserva specifica indicando espressamente, sulla relativa lettera di vettura, la dettagliata descrizione dei vizi, difetti o non conformità riscontrate.**

Entro due giorni successivi il cliente dovrà contattare il Servizio Clienti che provvederà a presentare reclamo al corriere espresso.

Successivamente New Penta S.r.l., effettuate le verifiche del caso, provvederà, a sue spese, alla sostituzione dei soli Prodotti legittimamente e correttamente rifiutati mediante nuova consegna al cliente.

In caso di difetti di conformità dei Prodotti ordinati o errori riconducibili a New Penta S.r.l., il Cliente dovrà contattare immediatamente il Servizio Clienti scrivendo a reclami@pentadiet.it apposita denuncia/contestazione recante la dettagliata descrizione dei vizi, difetti o non conformità riscontrate.

Alla vendita dei Prodotti si applicano le garanzie legali previste dagli articoli 129, 130 e 132 del Codice del Consumo (D. Lgs. 6 settembre 2005, n. 206 e s.m.). Il Cliente ha diritto, a sua scelta e a condizione che la tipologia del Prodotto lo consenta, al ripristino, senza spese, della conformità del Prodotto mediante riparazione o sostituzione, oppure ad una adeguata riduzione del prezzo o alla risoluzione del contratto.

Il Cliente decade da tali diritti se non denuncia a New Penta S.r.l. il difetto di conformità entro il termine di due mesi dalla data in cui ha scoperto il difetto, sempre che non si tratti di Prodotto che per sua natura è deperibile o soggetto a scadenza in un termine più breve, nel qual caso il difetto dovrà essere denunciato entro tale termine ridotto.

4) Recesso o sostituzione per ripensamento.

Anche in assenza di vizi, difetti o difformità dei Prodotti ordinati e consegnati, il cliente, in caso di ripensamento, potrà recedere liberamente dal relativo acquisto, richiedendone a New Penta S.r.l. il ritiro in restituzione o la sostituzione con altri Prodotti.

Il diritto di recesso si applica al Prodotto acquistato nella sua interezza; pertanto qualora il Prodotto sia composto da più componenti o parti non è possibile esercitare il recesso solamente su parte del Prodotto acquistato.

In caso di recesso il cliente, entro il termine di decadenza di 14 giorni dalla data di effettiva consegna dei Prodotti non graditi, dovrà inviare a New Penta S.r.l. (via e-mail) apposita comunicazione scritta recante la richiesta di ritiro in restituzione o di sostituzione con altri Prodotti di tutti o parte dei Prodotti consegnati, con obbligo di dettagliata specificazione del tipo, lotto e quantità dei Prodotti che intende restituire o sostituire e, in quest'ultimo caso, dei Prodotti sostitutivi.

Entro l'ulteriore termine di decadenza di 14 giorni dalla data di comunicazione a New Penta S.r.l. della richiesta di restituzione o sostituzione, il cliente dovrà recapitare, a proprie spese, presso la sede operativa di New Penta S.r.l. stessa i Prodotti non graditi, integri, nella confezione originale e con adeguato imballo esterno.

In caso di richiesta di sostituzione di Prodotti, New Penta S.r.l., entro due giorni successivi alla ricezione degli stessi presso la propria sede operativa, provvederà a rimettere al corriere espresso i Prodotti sostitutivi che verranno consegnati al cliente secondo le normali condizioni di vendita.

Nessun ritiro in restituzione e nessuna sostituzione di Prodotti verranno effettuati da New Penta S.r.l. in caso di relativa richiesta o di recapito dei Prodotti non graditi successivi ai due suddetti termini di decadenza di 14 giorni ciascuno, nonché in caso di restituzione di Prodotti non integri, prossimi alla scadenza o allocati in confezioni non originali, non integre o incomplete.

Siamo a vostra completa disposizione.
Potete contattarci ai seguenti recapiti:

e-mail ordini@pentadiet.it per invio ordini
info@pentadiet.it per richiesta informazioni
reclami@pentadiet.it per reclami e disservizi

Telefono +39 0171348073 (dal lun al ven, h 9 - 18)

Numero verde 800 198 658 (dal lun al ven, h 9 - 18)

Fax +39 0171349705

Indirizzo New Penta S.r.l. a Socio Unico, Via Piave, 10
12040 Castelletto Stura (CN), Italia

Sito / Shop online www.pentadiet.it

Gratuito da rete fissa e da mobile



Seguici su:   



new Penta
NUTRIZIONE INTEGRATA

New Penta S.r.l. a Socio Unico
Via Piave, 10 | 12040 Castelletto Stura (CN)
Tel: +39 0171 348073 | Fax: +39 0171 349705
info@pentadiet.it | www.pentadiet.it